

Valmiin kielipaketin käyttöönotto Asteri kirjanpitoon 5.2.3007

Asteri Malliyritys Oy		1.1. - 29.2.2000
INCOME STATEMENT		
NET SALES		
3000	Sales VAT22%	170 102,05
3010	Sales VAT22%, net posting	16 393,44
3011	Sales VAT17%, net posting	1 000,00
3020	Sales, VAT0%	3 500,00
3030	Sales to abroad	13 965,00
3040	Intra-community sales	7 500,70
3050	Discounts VAT22%	- 251,15
3091	VAT rounding of sums (decimals)	0,42
NET SALES TOTAL		212 210,46
		<hr/>
		212 210,46
Materials and services		
Purchases during the financial year		
4010	Purchases VAT22% net posting	- 81 901,64
4060	EU purchase VAT22% (automatic)	- 7 000,00

Myös tilien nimet voidaan tulostaa valitulla kielellä

Atsoft Oy Mäkinen

Malminkaari 21 B
00700 HELSINKI

Puh. (09) 350 7530
Fax (09) 351 5532

Päivystykset: 0400 316 088, 0400 505 596
0500 703730 <http://www.atsoft.fi>

Kielipaketin käyttöönotto ja asentaminen

Asteri kirjanpidon paperille tulostuva vieraskielinen sanasto on tiedostossa c:\winkp\kielipap.csv

Asteri kirjanpitoon voidaan ostaa valmiita sanastopaketteja, joihin on käännetty ohjelmasta kiinteästi tulostuvat sanat sekä osakeyhtiön tase ja tuloslaskelma ja tilikartta

Valmis kielipaketti on esim wkpap-uk.csv nimisessä tiedostossa, joka liitetään kielipap.csv tiedostoon kirjanpito-ohjelman **yritysluettelon** valinnalla **määritä/ kieli / kielikortiston päivitys ja sanaston tuonti**.

Kun sanastopaketti on liitetty kirjanpitoon uudeksi kieleksi, siirrytään yrityksen **tilikaudet ikkunaan** ja valitaan **määritä / kieli paperitulosteissa** valinnalla tuotu kieli, esim englanti ja laitetaan ruksit kohtiin **käännä myös tilikartta ja käännä myös tilirunko**.

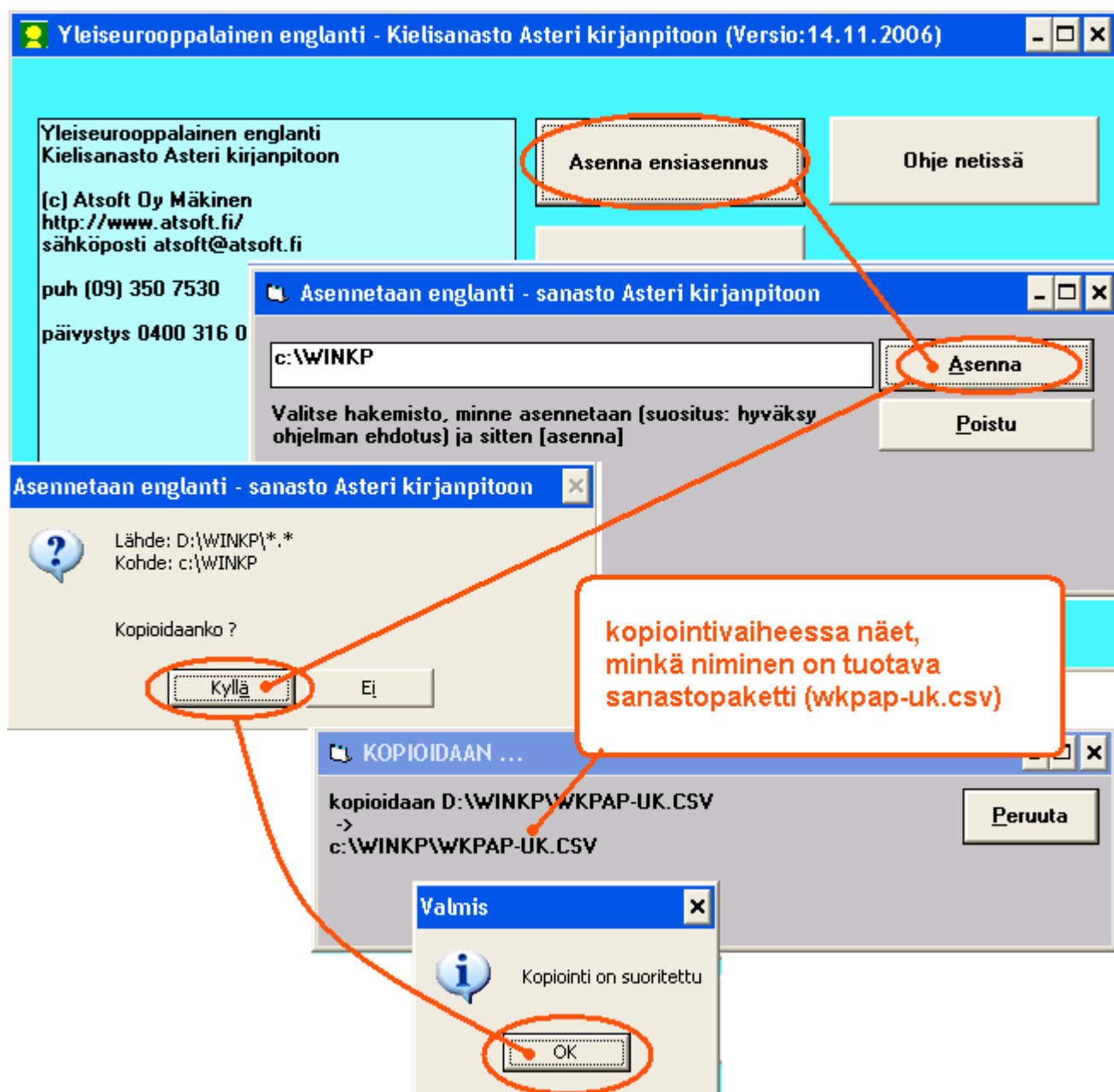
Tämän jälkeen siirrytään päiväkirjan kirjaustilaan ja valitaan **tulosta / tilinpäätöstulosteet** ja tulostetaan tase ja tuloslaskelma erittelyineen paperille.

Jos jokin sana ei kääntynyt, se puuttuu sanastosta tai on kirjoitettu hieman eri tavalla. Puuttuvat sanat käydään täydentämässä sanastoluetteloon palaamalla **tilikaudet ikkunaan** valitsemalla yritys/vaihda tilikausi ja sitten **määritä / kieli / muokkaa paperille tulostuvia sanoja** ja kun siirrytään listan loppuun, sieltä uudet suomenkieliset avainsanat, joista puuttuu käännöstermi. Käännöstermit täydennetään, tiedosto tallennetaan ja siirrytään takaisin kirjaustilaan ja otetaan tilinpäätöstulosteet uudestaan.

Seuraavilla sivuilla käydään samat ohjeet läpi kuvallisesti.

Asentaminen cd-levyltä

Laita Cd-levy asemaan. Jos alkutaulu ei käynnisty, käynnistä cd-levyltä asenna.exe. Napsauta **Asenna ensiasennus** –painiketta, niin kielisanaston kopiointi alkaa:



Asentaminen netistä

Sanastopaketti voi asentaa myös netistä tallentamalla *.csv tiedoston kirjanpitohakemistoon:

Tallenna kielisanasto ohjelman hakemistoon

Napsauta kielisanaston latauslinkkiä hiiren oikean puolen painikkeella (kakkospainikkeella)

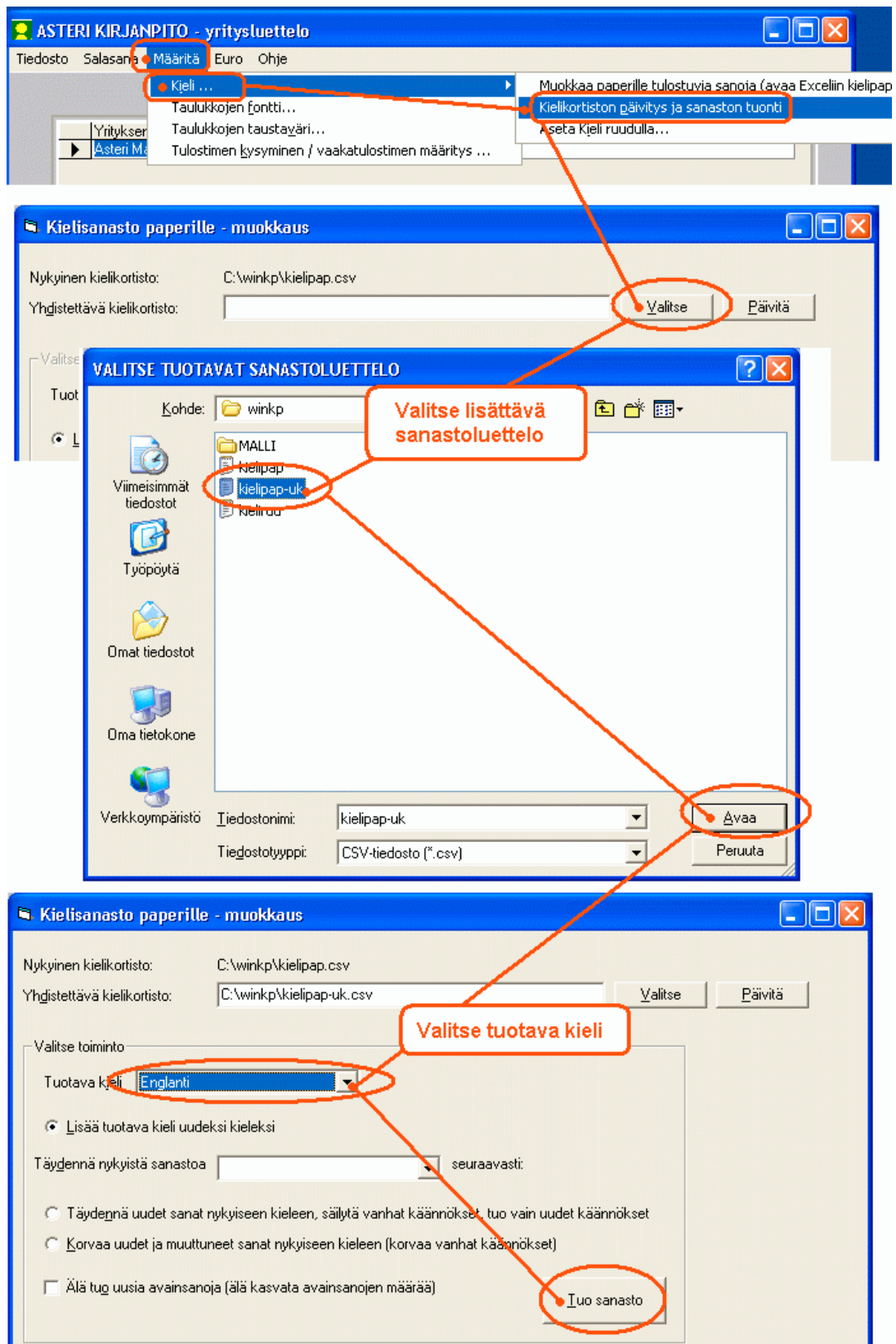
Anna Atsoftista saamasi kieliversion lataustunnukset (eri kuin kirjanpidon tunnukset)

Valitse se kansio, minne ohjelma on asennettu. Yleensä C:\WINKP

Tallenna

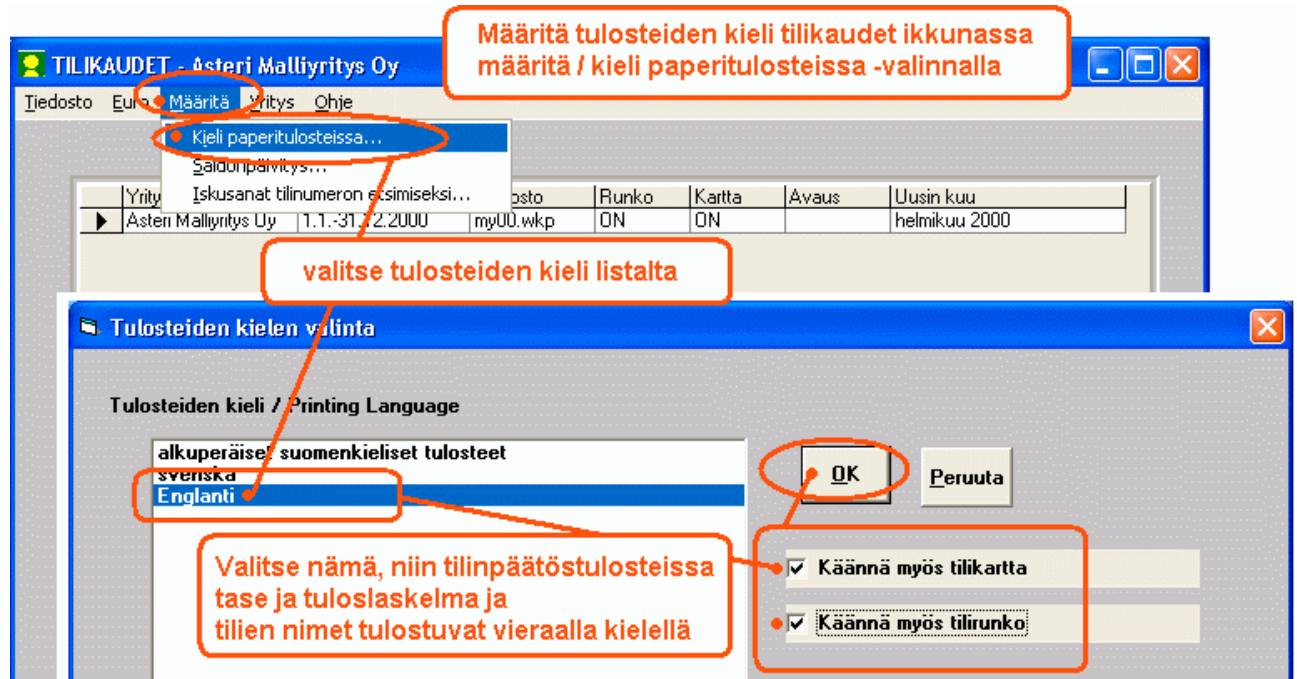
Tuo sanastopaketti kirjanpitoon

Kun olet tallentanut sanastopakettin cd-levyltä tai netistä, käynnistä kirjanpito ja liitä uusi sanastopaketti uudeksi kieleksi:



Siirry yrityksen tilikaudet –ikkunaan ja määritä tulostumaan

Siirry yrityksen tilikaudet ikkunaan ja määritä sanastopaketti tulostumaan



Ota testitulosteet

Siirry päiväkirjan kirjaustilaan. Valinnalla **tulosta / tilinpäätöstulosteet** saat tulostettua käännöksen, jossa tase- ja tuloslaskelma sekä tilikartan nimet tulostuvat vieraalla kielellä.

Täydennä puuttuvat sanat

Jos jokin sana ei kääntynyt, se puuttuu sanastosta tai on kirjoitettu hieman eri tavalla.

Siirry yritysluettelo-ikkunaan ja valitse **määritä / kieli / muokkaa paperille tulostuvia sanoja**. Sanastolista aukeaa exceliin. Listan lopussa ovat ne sanat, joiden käännöstä ei löytynyt.

Avainsana on ensimmäisessä sarakkeessa

Eri kieliset tekstit ovat omissa sarakkeissaan

Voit muuttaa vieraskielistä sanaa kirjoittamalla uuden termin entisen päälle

	A	B	
1	alkuperäiset suomenkieliset tulosteet	svenska	Englanti
2	tammi	januari	January
3	Päiväkirjat, joista poimittu:	Dagböcker:	Journals from which data derived
4	Tili	Konto	ACCOUNT
5	Debet	Debet	Debit
6	Kredit	Kredit	Credit
7	Yhteensä	Summa	TOTAL
8	TosNo	VerifNr	Voucher n.
9	Pvm	Datum	Date
10	Summa	Summa	Sum total
11	Sivu		Page
12	esimerkki	exempel	Example
13		örsk. betalning	Payment of withholding tax
14		ensk. betalning	Payment of social security charge

Voit täydentää puuttuvan termin kirjoittamalla sen ao. riville

Täydennä puuttuvat sanat, tallenna sanastolista ja tulosta tuloste uudestaan.