

ASTERI TULOVEROILMOITUSOHJELMAN ESITE



ASTERI TULOVEROILMOITUS - Oy Uusi Yritys Ab

Tiedosto Määritä Näkymä Tulosta Yritys Ikkuna Ohje

3 Kiinteistöselvitys (3)

62 Erittely varauksista ja poistoista (62)

75 Laskelma ulkomailla sijaitsevan kiinteän toimipaikan tuloksesta (75)

74 Laskelma ulkomaisen väilyhteisön tulo-osuudesta (74)

73 Erittely osinkotuloista ja muista voitonjaon luonteisista eristä (73)

71 Laskelma yhteisön käyttöomaisuusosakkeiden luovutusvoitosta ja luovutustappiosta (71)

70 Vaatimus kaksinkertaisen verotuksen poistamiseksi (70)

66 Selvitys konsernisuhteista verontilitystä varten (66)

65 Selvitys konsernisuhteista sekä yhteisöistä, joissa omistusosuus vähintään 10 % (65)

18 Luettelo käyttö- ja sijoitusomaisuuskiinteistöistä (18)

12A Selvitys hyväksymättä jätetyistä poistoista (12A)

8A Luettelo yhteisön ja elinkeinoyhtymän omistamista arvopapereista, arvo-osuudesta (8A)

7A Laskelma yhteisön ja elinkeinoyhtymän henkilökohtaisen tulolähteen tuloksesta (7A)

6B Elinkeinotoiminnan veroilmoitus, yhteisö (6B)

Tunnus	Suomeksi	Arvo	Ka	P
020	Verovelvollisen nimi	Oy Uusi Yritys Ab	K	P
035	Asiainhoitaja	Tanja Tiinen	K	
031	Verovelvollisen katuosoite tai postiosoite	Uusikatu 4	K	P
032	Verovelvollisen postinumero	12340	K	P
033	Verovelvollisen postitoimipaikka	UUSIKYLÄ	K	P
034	Ulkomaan maan nimi			
010	Verovelvollisen Y-tunnus	1234567-8	K	P
054	Tilikausi (ppkkvvvv - ppkkvvvv), ma	01012006-31122006	K	P
167	Kiinteä toimipaikka ulkomailla (kyllä=			
168	Osakkaana väilyhteisössä (kyllä=1)			
172	Osakkaana ulkomaisessa yhtymässä			
173	Tilinpäätös kansainvälisten tilinpäätö-			
550	Yhtiö vaatii ulkomaisen veron hyvittä-			
174	Yhtiön on verovuoden aikana toteut-			

Atsoft Oy Mäkinen

www.atsoft.fi

Puh (09) 350 7530

atsoft@atsoft.fi

Asteri Tuloveroilmoitus –ohjelman avulla voit tehdä yhteisön sähköisen tuloveroilmoituksen.

Mukana ovat päälomakkeet:

- 2 Maatalous
- 2C Metsätalous
- 4 Asunto- ja kiinteistöyhtiö
- 5 Liikkeen- ja ammatinharjoittaja
- 6 Yhdistyksen ja säätiön veroilmoitus
- 6A Avoin yhtiö, kommandiittiyhtiö ym.
- 6B Elinkeino toiminnan veroilmoitus
- 6C Yhdistys ja säätiö liitelomakkeineen
- 36 Yhtymäselvitys - kiinteistöyhtymä ja maataloutta tai metsätaloutta harjoittava yhtymä
- 7K Vuokratulot, kiinteistö

sekä kaikki niihin tarvittavat liitelomakkeet mm.

62, 3, 3A, 7, 7A, 8A, 12A, 18, 35,36, 65, 66, 67, 70, 71, 73, 73B, 74, 75,79, 79A,81, tilintarkastuskertomus ja yhtiökokouksen pöytäkirja.

Ohjelma ottaa kirjanpitotilien saldoja suoraan Asteri Kirjanpidon tilikausitietokannasta.

Ohjelman mukana toimitetaan valmis pohja tilinpoimintamäärittelyiksi ja lomakkeiden laskentakaavojen määrittelyiksi.

Yritykselle ja verovuodelle syöttämäsi perustiedot kopioituvat automaattisesti kaikkiin liitelomakkeisiin.

Loput tiedot voit syöttää käsin.

Lopuksi voit tuottaa haluamistasi lomakkeista sähköisen tuloveroilmoituksen tiedoston.

Ohjelman hinta on 300 €

Asteri Tuloveroilmoitus –ohjelman ylläpitosopimus maksaa 144 €/vuosi, nettipäivittäjälle 120 €/vuosi

Hintoihin lisätään arvonlisävero

UUDEN VEROVUODEN PERUSTAMINEN

Päälomakkeeksi voit valita 2, 4, 5, 6, 6A, 6B tai 6C.

Tämän perusteella ohjelma tuo myöhemmin näytölle kaikki ko. päälomakkeeseen mahdollisesti tarvittavat liitelomakkeet. Vasta sähköisen tiedoston tuottamisvaiheessa Sinun tarvitsee päättää, mitkä liitelomakkeet otat mukaan ja mitä et.

Voit myös

- valita kuvaruudulla näkyvät tekstit joko suomeksi tai ruotsiksi,
- syöttää tilikauden päivämäärävalin ja
- määrätä, mistä Asteri Kirjanpidon tilikausitietokannasta tilien saldot otetaan

Luo uusi tuloveroilmoitus

Verovuosi 2006

Kieli / Språk
 suomi svenska

Yrityksen perustietoja (kirjanpito) ...
Yrityksen perustietoja (tuloveroilmoitus) ...

Verovuoden peruskaavat tiedostosta C:\winkp\06suppea.vim Selaa...

Asteri Kirjanpidon tilikausitietokanta, josta haetaan taseen ja tuloslaskelman luvut:
c:\winkp\malli\my00.wkp Selaa...

Päälomake

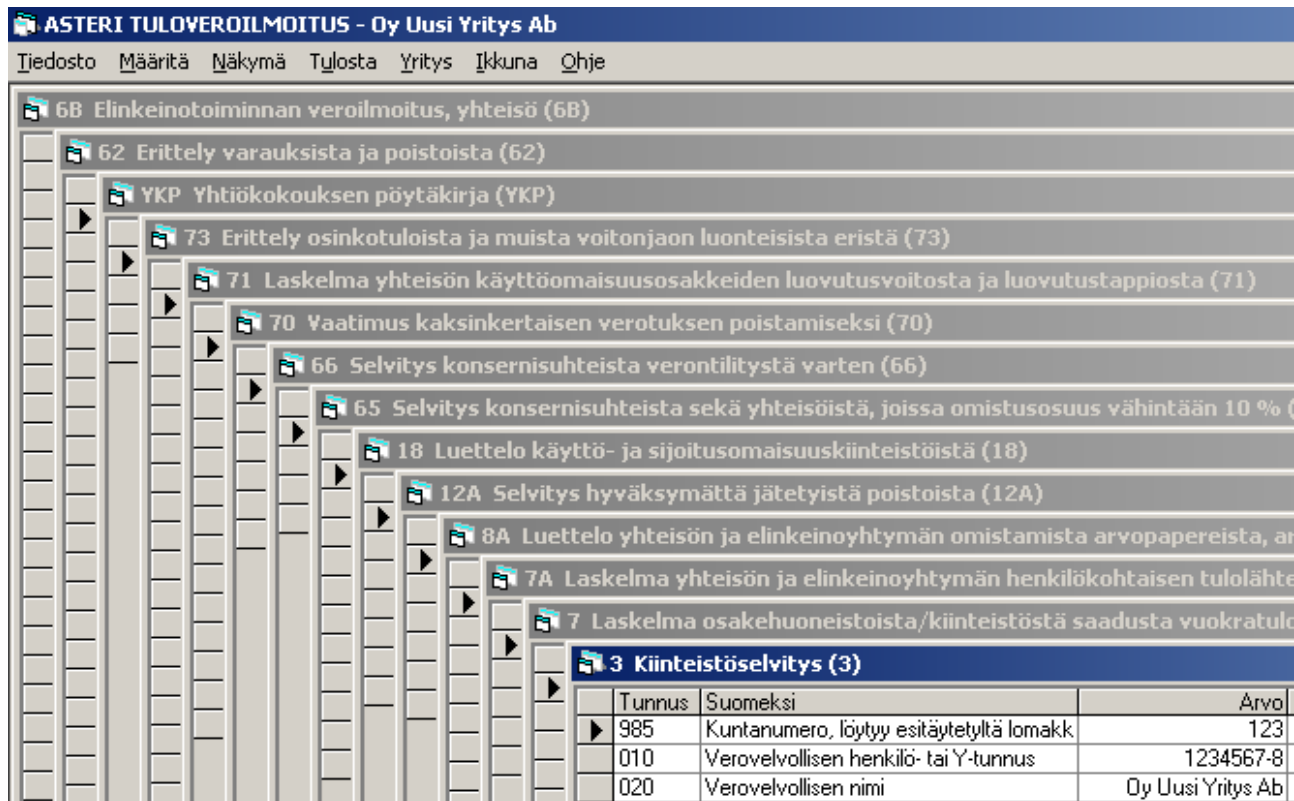
4 - Kiinteistöyhteisön veroilmoitus (4) - Skattedeklaration för fastighetssamfund (4)
 6 - Yhdistyksen ja säätiön veroilmoitus (6) - Skattedeklaration för förening, stiftelse o.a.dyl. (6)
 6B - Elinkeino toiminnan veroilmoitus, yhteisö (6B) - Skattedeklaration för näringsverksamhet, samfund (6B)

Tilikausi muodossa PPKKVVVV-PPKKVVVV 01012006-31122006

Nyt luotavan Asteri Tuloveroilmoitus-tietokannan nimi: Luo!
c:\winkp\oyuus\oyuu2006.vil Peruuta

VEROILMOITUSTIETOJEN SYÖTTÖIKKUNAT


Asteri Tuloveroilmoitus –ohjelman pääikkunan sisällä on kukin lomake omassa ikkunassaan:



The screenshot shows the Asteri Tuloveroilmoitus - Oy Uusi Yritys Ab application window. The menu bar includes Tiedosto, Määritä, Näkymä, Tulosta, Yritys, Ikkuna, and Ohje. The main area displays a tree view of tax forms. The '3 Kiinteistöselvitys (3)' window is open, showing a table with the following data:

Tunnus	Suomeksi	Arvo
985	Kuntanumero, löytyy esitäytetyltä lomak	123
010	Verovelvollisen henkilö- tai Y-tunnus	1234567-8
020	Verovelvollisen nimi	Oy Uusi Yritys Ab

Voit asetella ikkunat vierekkäin tai limittäin käyttämällä Ikkuna-valikon toimintoja. Voit myös siirtää yksittäistä ikkunaa ottamalla sen otsikkopalkista kiinni ja vetämällä hiirellä. Ikkunan laidoista ja kulmista hiirellä kiinni ottamalla voit venyttää ja supistaa ikkunaa.

Voit ottaa esimerkiksi yhden ikkunan kerrallaan käsittelyyn suurentamalla sen  - painikkeesta.

Tunnus	Suomeksi	Arvo	Ka	P
985	Kuntanumero, löytyy estäytetyltä lomak	123	K	P
010	Verovelvollisen henkilö- tai Y-tunnus	1234567-8	K	P
020	Verovelvollisen nimi	Oy Uusi Yritys Ab	K	P
120	Puolison nimi			
110	Puolison henkilötunnus			
105	Puolison omistusosuus kiinteistöistä			
404	Puolison omistusosuus rakennuksista			
098	Veroilmoituksen rahayksikkö on euro (0€			
054	Tiilkausi	01012006-31122006	K	P
800	Talo ja tila (maarek.nro)			
801	Sijaintikunnan nimi tai numero			P
802	Kaupunginosan tai kylän nimi tai nro			
803	Korttelin nimi			
804	Tontin nimi			
805	Kiinteistön nimi			
806	Kiinteistön osoite			P
224	Omistussuhde (0=oma maa, 1=vuokra)			P
211	Vuokranantajan nimi			
222	Vuokra-aika päättynyt (ppkkvvvv)			
223	Vuosivuokra			
201	Tontin pinta-ala (m2)			
202	Rakennusoikeus			
208	Tonttitehokkuusluku			
200	Tontti/kaavoitusalue, 1=asemakaava, 2			
203	Tontti on rakentamaton (1=kyllä)			
207	Tonttityyppi (käyttötarkoitus kaavan muk			
206	Tontin ranta, 1=oma ranta, 2=ranta-oikeu			
209	Vesistö, jonka rannalla vapaa-ajan asunl			
210	Määrä-ala = 1, Tontti =2 Kiinteistö = 3			
100	Määräalan, kiinteistö tai tontin ostoaika (
101	Määräalan, kiinteistön tai tontin ostohint			
102	Määräalan, kiinteistön tai tontin myyjän n			
103	Rakennus- ja peruskorjausmenot omistu			
104	Rakennus- ja peruskorjausmenoista ver			
109	Ostajan nimi			
106	Kiinteistö myyty, pvm (ppkkvvvv)			
107	Myyntihinta			
754	Ilmoituksen päiväys			P
755	Veroilmoituksen allekirjoittajan nimi			P
047	Valtuutustieto (Tyvi-operaattori täyttää)			P
043	Allekirjoittajan asema yrityksessä (lomake			
756	Ilmoituksen antajan puhelinnumero	09-12345678	K	

Kopioi	230 Uusi pientalo 1 kyllä	231 Muutos pientaloon tai korj
Liitä	* []	
Kopioi	250 Uusi vapaa-ajan asunto 1 kyllä	251 Muutos vapaa-a
Liitä	* []	
Kopioi	272 Uusi talousrakennus 1 kyllä	273 Muutos talousrak
Liitä	* []	
Kopioi	290 Uusi saunarakennus 1 kyllä	291 Muutos saunaraker
Liitä	* []	
Kopioi	308 Uusi autotalli 1 kyllä	309 Muutos autotalliin tai ko
Liitä	* []	
Kopioi	326 Uusi asuinkerrostalo 1 kyllä	327 Muutos asuinker
Liitä	* []	
Kopioi	357 Uusi myymälärakennus 1 kyllä	358 Muutos myymälär
Liitä	* []	
Kopioi	600 Uusi toimistorakennus 1 kyllä	601 Muutos toimistor
Liitä	* []	
Kopioi	631 Uusi hotellirakennus 1 kyllä	632 Muutos hotelliraki
Liitä	* []	
Kopioi	662 Uusi teollisuus- ja varastorakennus 1	663 Muutos
Liitä	* []	
Kopioi	693 Uusi muu rakennus 1 kyllä	694 Muutos muuhun raki
Liitä	* []	
Kopioi	725 Lisätietoja vapaana tekstinä mm perusp	
Liitä	* []	

Ikkunan vasempaan laitaan voit syöttää yksittäisiä tietoja Arvo-sarakkeeseen. Kun olet jollakin rivillä, ohjelma näyttää työkaluvinkissä sekä kuvaruudun alalaidan paneelissa ohjeen, minkä muotoisena tieto täytyy syöttää. Jos syötät tiedon muussa muodossa, ohjelma huomauttaa ja yrittää muuntaa tiedon automaattisesti sopivaan muotoon.

Arvo-sarakkeen oikealla puolella voi näkyä seuraavia kirjaimia:

- K** jos arvo on määritelty tulemaan kaavan avulla muiden kenttien perusteella, jolloin siihen on turha syöttää käsin mitään, koska kaavojen läpilaskenta muuttaa arvon kuitenkin.
- T** jos arvo on määritelty tulemaan kirjanpidon tilien perusteella
- P** jos kenttä on pakollinen

Näin näet yhdellä silmäyksellä, mihin voi ja mihin täytyy syöttää tietoa.

KAAVOJEN JA TILIEN MÄÄRITTELY

Näkymä-valikosta saat valittua ikkunan Määrittely-tilaan, jolloin pääset syöttämään riveille Kaava-sarakkeeseen laskentakaavoja, jotka määräävät, miten ko. rivin arvo lasketaan muiden tietojen perusteella, ja Tilit-sarakkeeseen kirjanpidon tilinumeroita, joiden perusteella ohjelma tuo saldoja kirjanpitoaineistosta.

ASTERI TULOVEROILMOITUS - Oy Uusi Yritys Ab											
Tiedosto Määritä Näkymä Tulosta Yritys Ikkuna Ohje											
6B Elinkeinotoiminnan veroilmoitus, yhteisö (6B)											
Tunnus	Suomeksi	Hypj	Omaj	Ede	Kaava	Las	Tilit	Kerros	Arvo	Ka	P
020	Verovelvollisen nimi				#NIMI				Oy Uusi Yritys Ab	K	P
035	Asiainhoitaja				#ASIAINHOITA				Tanja Tiinen	K	
031	Verovelvollisen katuosoite tai postilokero				#KATU				Uusikatu 4	K	P
032	Verovelvollisen postinumero				#POSTINUMEF				12340	K	P
033	Verovelvollisen postitoimipaikka				#POSTITOIMIF				UUSIKYLÄ	K	P
034	Ulkomaan maan nimi										
010	Verovelvollisen Y-tunnus				#Y-TUNNUS				1234567-8	K	P
054	Tilikausi (ppkkvvvv - pppkkvvvv), max 18 kk				#TILIKAUSI				01012006-31122006	K	P
167	Kiinteä toimipaikka ulkomailla (kyllä=1)										
168	Osakkaana väliyhteisössä (kyllä=1)										
172	Osakkaana ulkomaisessa yhtymässä (kyllä=1)										
173	Tilinpäätös kansainvälisten tilinpäätösstandardien muka										
550	Yhtiö vaatii ulkomaisen veron hyvittämistä (kyllä=1)										
174	Yhtiön on verovuoden aikana toteuttanut EVL:n mukais										
571	Yhtiön hallussa olevat omat osakkeet kpl										
071	Toimiala, koodi										
072	Toimiala, sanallinen muoto								Ohjelmistosuunnittelu		P
175	Toimiala on muuttunut (Kyllä=1)										
527	Toimipaikan osoite (esim. ravintolan, jos useita => tyhjä										
090	Pankkitilin täydellinen numero										
093	Pankkitilinnumero on muuttunut = 1, lomakkeelle merkitä										
041	Veroilmoituksen yhteyshenkilö				#YHTEYSHENI				Tiina Tarkka	K	
042	Yhteyshenkilön puhelinnumero				#PUHELIN				09-12345678	K	
044	Yhteyshenkilön sähköpostiosoite (SMTP, JHS130-muot				#SÄHKÖPOSTI				tiina.tarkka@uusi.com	K	
700	Osakkeenomistajia enemmän kuin 10 = 1, lomakkeelle r										
522	Jaettavaksi päätetty osinko										
537	Osingonjakopäätös tehty pppkkvvvv										
538	Osinko nostettavissa alkaen pppkkvvvv										
591	Osakepääoman korotuksen määrä										
592	Osakepääoman alentamisen määrä										
580	Osakkeiden lukumäärä muutoksen jälkeen										
582	Nimellisarvo/kirjanpidollinen vasta-arvo										
583	Uuden osakkeen merkintähinta										
585	Merkintähintaa käytettävä uuden osakkeen matemaatti										
565	Korotus:maksullinen=2, maksuton=3										
586	Yhtiö on lunastanut/hankkinut/luovuttanut omia osakke										
330	Liikevaihto							3000-3099	-1	217 840,15	T
331	Valmistus omaan käyttöön							3200-3299	-1	0,00	T
332	Käyttöomaisuusosakkeiden luovutusvoitot ja purkuvoitot										
333	Veronalainen osuus (EVL 6b ja 51d §) (erittely lomakkee				@LOM(71,476)					0,00	K
334	Muun käyttöomaisuuden luovutusvoitot										
335	Saadut avustukset ja tuet										
336	Muut liiketoiminnan muut tuotot							3300-3399	-1	0,00	T
337	Saadut osingot (erittely lomakkeella 73)				@LOM(73,338)		7100-7199	-1		0,00	KT
338	Veronalainen osuus (EVL 6a §)				@LOM(73,327)					0,00	K
339	Korkotuotot saman konsernin yrityksiltä						7391-7392	-1		0,00	T
340	Korkotuotot omistusyhteisyrityksiltä										
341	Muut korkotulot						7200-7309	-1		0,00	T
342	Voitto-osuudet ulkomaisista										

Toimitamme Asteri Tuloveroilmoitus –ohjelman mukana määrittelytiedoston, jossa on kaavat ja tilit koodattu valmiiksi. Tarvittaessa voit muuttaa niitä itse esimerkiksi seuraavasti:

#-merkillä alkavat kaavat tuovat tietoja yrityksen ja verovuoden perustiedoista, esimerkiksi #NIMI tai #KATU

@-merkillä alkavalla numerolla viittaat saman lomakkeen kenttiin, esimerkiksi kaava @470+@471+@472 laskee kyseiseen kenttään tunnusten 470, 471 ja 472 kohdalla olevien arvojen yhteissumman.

@LOM-funktiolla voit kopioida tietoja lomakkeelta toiselle, esimerkiksi kaava @LOM(7A,406)+@LOM(7A,515) tuo ko. riville lomakkeelta 7A tunnusten 406 ja 515 yhteissumman.

SUM-funktio laskee osatietoryhmän sarakkeen summan ja tuo sen tavalliseen kenttään.

YSUM-funktio laskee osatietoryhmän sarakkeen ja yhden tavallisen kentän yhteissumman ja tuo sen tavalliseen kenttään.

OSUM-funktio laskee osatietoryhmän sarakkeeseen muiden sarakkeiden summia ja erotuksia.

OMAX-funktio tuo osatietoryhmän sarakkeeseen suuremman arvon kahdesta saman rivin sarakkeesta.

PSUM- ja NSUM-funktiot laskevat osatietoryhmän positiivisten tai negatiivisten lukujen summan.

Kirjanpidon saldot saat tulemaan, kun Tilit-sarakkeessa on halutut tilit esimerkiksi seuraavasti:

6020	Tuo pelkän 6020-tilin saldon
6021-6099	Tuo saldot yhteensä tileistä 6021-6099 4000-
4100-4199,3100-3199	Tuo kahden tilivälin saldot yhteensä

Kerroin-sarakkeessa on –1 tai 1 sen mukaan, halutaanko saldojen etumerkki vaihtumaan.

TILIEN SALDOJEN TUOMINEN KIRJANPIDOSTA

Kirjanpidon tilien saldot tulevat tarvittaviin lomakkeisiin sopiviin luukkuihin, mikäli verovuotta perustaessasi olit valinnut kirjanpidon tilikausitietokannan.

Jos et ollut sitä valinnut, voit tuoda saldot yhä uudelleen valitsemastasi tietokannasta painamalla **Tiedosto|Tuo saldot kirjanpidosta**. Tällöin voit valita, mistä tilikausitietokannasta saldot tuodaan.

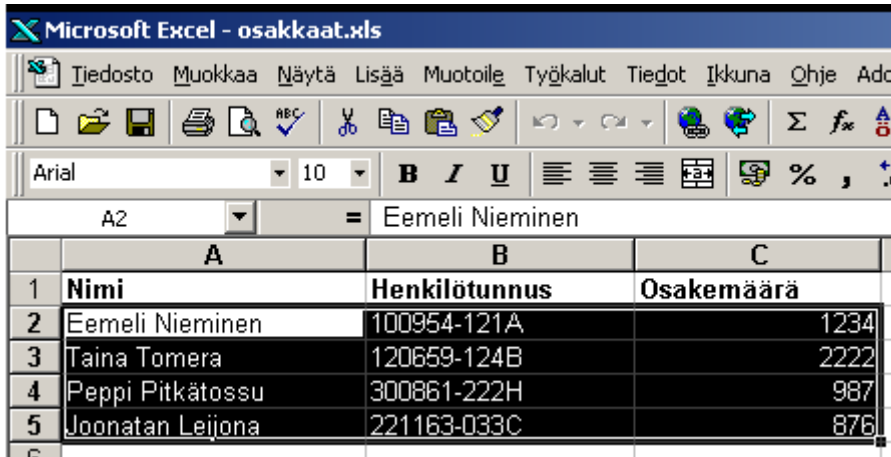
Saldot tulevat lomakkeiden arvo-sarakkeisiin:

353	Muut veronalaiset tuotot (ei tilikauden tuosiaskeimassa)			
354	Elinkeinotoiminnan veronalaiset tuotot yhteensä	217 840,15	K	
355	Henkilökohtaisen tulolähteen tuotot ja veronalainen luovutus	0,00	K	
356	Maatalouden tulolähteen tuotot			
357	Veronpalautus			
358	Tuloslaskelman muut verottomat tuotot			
359	Ostot ja varastojen muutokset	88 901,64	T	
360	Ulkopuoliset palvelut	0,00	T	
361	Palkat ja palkkiot	90 000,00	T	
362	Eläkekulut	0,00	T	
363	Muut henkilösivukulut	3 540,00	T	
364	Poistot (erittely lomakkeella 62)	0,00	T	
365	Vähennyskelpoinen osuus (EVL 24, 30-34, 36-41 §)			
366	Käyttöomaisuuden arvonalentumiset	0,00	T	
367	Vähennyskelpoinen osuus (EVL 42 §)			
368	Edustuskulut	0,00	T	
369	Vähennyskelpoinen osuus (EVL 8 § kohta 8)	0,00	K	
370	Annetut lahjoitukset			
371	Vähennyskelpoinen osuus (mm. TVL 57 §)			
372	Käyttöomaisuusosakkeiden luovutustappiot ja purkutappiot			
373	Vähennyskelpoinen osuus (EVL 6b ja 51d §)(erittely lomakkeella 63)	0,00	K	
374	Muun käyttöomaisuuden luovutustappiot			
375	Leasingmaksut			
376	Myyntisaamisten arvonalentumiset			
377	Muut vähennyskelpoiset liiketoiminnan muut kulut	18 156,53	T	

OSATIETORYHMIEN SYÖTTÖ LEIKEPÖYDÄN AVULLA

Kunakin osatietoryhmän vasemmalla puolella on **Kopioi**- ja **Liitä**-painikkeet, joiden avulla saat siirrettyä tietoa leikepöydälle ja leikepöydältä.

Voit esimerkiksi kirjoittaa osakasluettelon Excelissä. Valitse siellä kopioitava alue ja sitten Muokkaa|Kopioi:



Microsoft Excel - osakkaat.xls

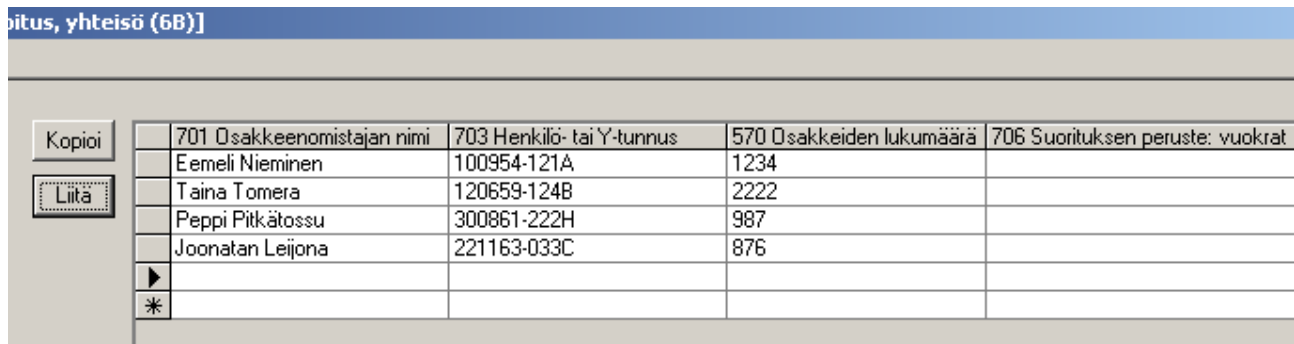
Tiedosto Muokkaa Näytä Lisää Muotoile Työkalut Tiedot Ikkuna Ohje Ado

Arial 10 B I U % , +

A2 = Eemeli Nieminen

	A	B	C
1	Nimi	Henkilötunnus	Osakemäärä
2	Eemeli Nieminen	100954-121A	1234
3	Taina Tomera	120659-124B	2222
4	Peppi Pitkätossu	300861-222H	987
5	Joonatan Leijona	221163-033C	876

Siirry Asteri Tuloveroilmoitus –ohjelmaan vaikkapa 6B-lomakkeeseen ja paina osatietoryhmän viereistä Liitä-painiketta, jolloin tiedot tulevat leikepöydältä:



itus, yhteisö (6B)]

	701 Osakkeenomistajan nimi	703 Henkilö- tai Y-tunnus	570 Osakkeiden lukumäärä	706 Suorituksen peruste: vuokrat
<input type="button" value="Kopioi"/>	Eemeli Nieminen	100954-121A	1234	
<input type="button" value="Liitä"/>	Taina Tomera	120659-124B	2222	
	Peppi Pitkätossu	300861-222H	987	
	Joonatan Leijona	221163-033C	876	

RAAKALISTAUS PAPERILLE

Omaa tarkistustasi ja taltiointiasi varten voit tulostaa kustakin verolomakkeesta raakalistauksen paperille valitsemalla Tulosta-valikosta.

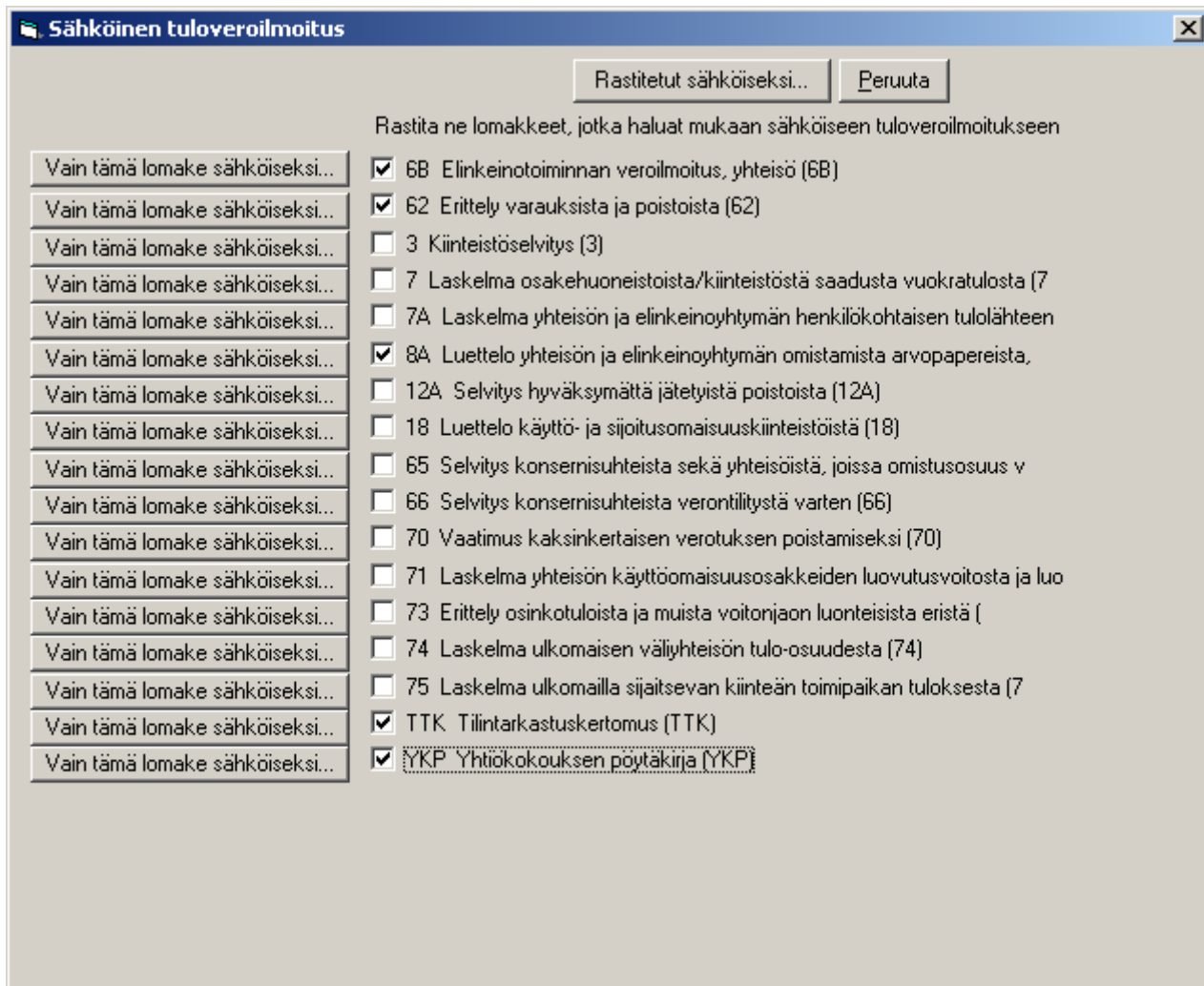
Tunnus	Suomeksi	Arvo
985	Kuntanumero, löytyy esitäytetyltä 6B lomakkeelta, veroilmoitusnumeron kol	123
988	Valmisteluryhmä	
070	Yhteisön oikeudellinen muoto (koodi)	
063	Yhteisön kotipaikka edellisen verovuoden päättyessä (vain sanallinen muoto)	
987	Tilikauden päättymiskuuauksi kk	
989	Kieli, 1 = suomi, 2 = ruotsi	
196	Lykkäys myönnetty, viimeinen jättöpäivä (ppkkvvvv)	
980	Verohallinnon pääyksikkö	
981	Verohallinnon pääyksikön alayksikkö	
982	Palautuspaikan osoite, palautuspaikka on alayksikkö jos sellainen on, muuten	
983	Palautuspaikan postinumero	
984	Palautuspaikan postitoimipaikka	
020	Verovelvollisen nimi	Oy Uusi Yritys Ab
035	Asiainhoitaja	Tanja Tilinen
031	Verovelvollisen katuosoite tai postilokero	Uusikatu 4
032	Verovelvollisen postinumero	12340
033	Verovelvollisen postitoimipaikka	UUSIKYLÄ
034	Ulkomaan maan nimi	
010	Verovelvollisen Y-tunnus	1234567-8
054	Tilikausi (ppkkvvvv - ppkkvvvv), max 18 kk	01012006-31122006
167	Kiinteä toimipaikka ulkomailla (kyllä=1)	
168	Osakkaana väliyhteisössä (kyllä=1)	
172	Osakkaana ulkomaisessa yhtymässä (kyllä=1)	
173	Tilinpäätös kansainvälisten tilinpäätösstandardien mukainen (kyllä=1)	
550	Yhtiö vaatii ulkomaisen veron hyvittämistä (kyllä=1)	
174	Yhtiön on verovuoden aikana toteuttanut EVL:n mukaisen liiketoimintasiirro	
571	Yhtiön hallussa olevat omat osakkeet kpl	
071	Toimiala, koodi	
072	Toimiala, sanallinen muoto	
175	Toimiala on muuttunut (Kyllä=1)	
527	Toimipaikan osoite (esim. ravintolan, jos useita => tyhjä)	
090	Pankkitilin täydellinen numero	
093	Pankkitilinnumero on muuttunut = 1, lomakkeelle merkitään rastittamalla ruut	
041	Veroilmoituksen yhteyshenkilö	Tiina Tarkka
042	Yhteyshenkilön puhelinnumero	09-12345678
044	Yhteyshenkilön sähköpostiosoite (SMTP, JHS130-muoto)	tiina.tarkka@uusi.com

Listauksessa näkyy vain kunkin kentän tiedot ja arvot. Tuloste ei kelpaa verohallinnolle tuloveroilmoitukseksi, vaan varsinainen tuloveroilmoitus tehdään sähköiseksi tiedostoksi seuraavan kappaleen osoittamalla tavalla.

SÄHKÖINEN TULOVEROILMOITUS

Sähköinen tuloveroilmoitus tehdään toiminnolla **Tulosta|Sähköinen tuloveroilmoitus**.

Aluksi voit rastittaa, mitkä lomakkeet ja liitteet haluat viedä sähköiseen tuloveroilmoitukseen:



The screenshot shows a window titled "Sähköinen tuloveroilmoitus" with a close button in the top right corner. At the top, there are two buttons: "Rastitetut sähköiseksi..." and "Peruuta". Below these buttons, a text instruction reads: "Rastita ne lomakkeet, jotka haluat mukaan sähköiseen tuloveroilmoitukseen".

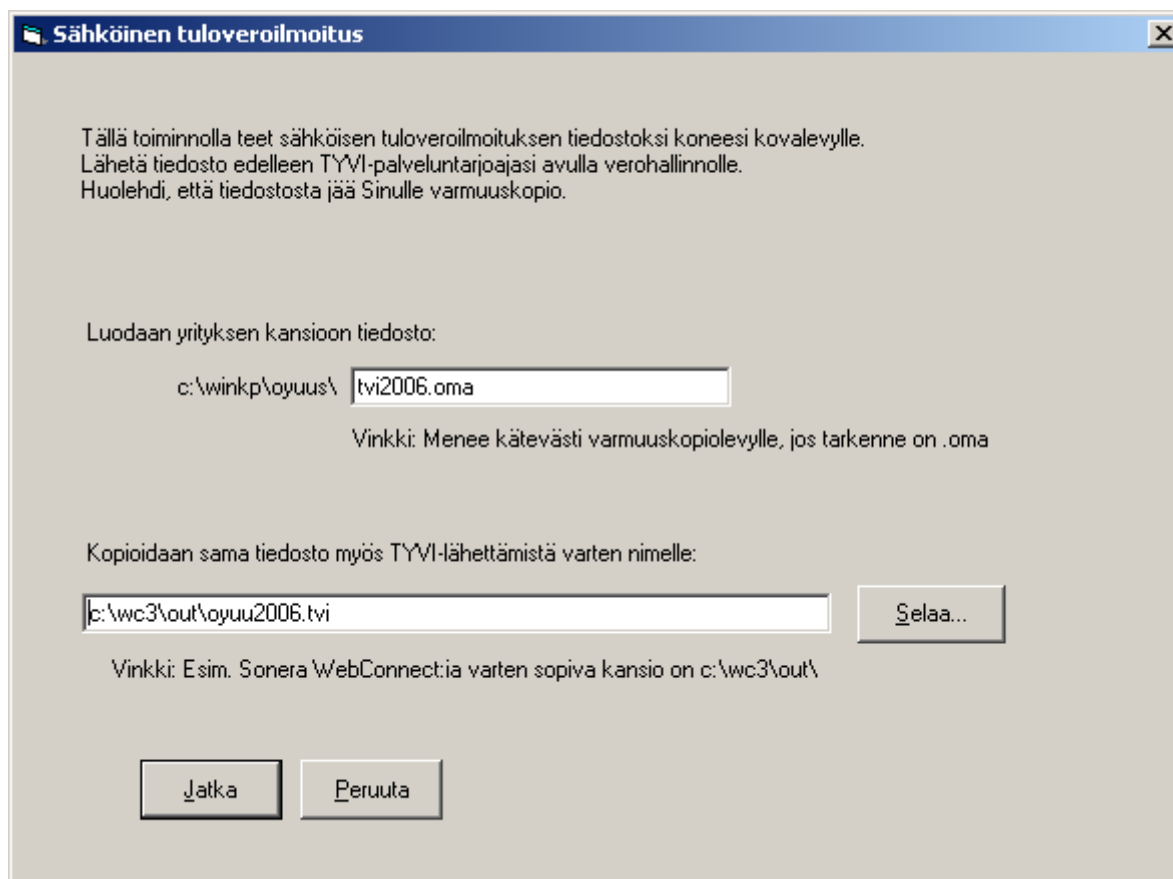
On the left side, there is a vertical list of 15 buttons, each labeled "Vain tämä lomake sähköiseksi...". On the right side, there is a list of 15 tax forms, each with a checkbox and a description:

- 6B Elinkeinotoiminnan veroilmoitus, yhteisö (6B)
- 62 Erittely varauksista ja poistoista (62)
- 3 Kiinteistöselvitys (3)
- 7 Laskelma osakehuoneistoista/kiinteistöistä saadusta vuokratulosta (7)
- 7A Laskelma yhteisön ja elinkeinoyhtymän henkilökohtaisen tulolähteen
- 8A Luettelo yhteisön ja elinkeinoyhtymän omistamista arvopapereista,
- 12A Selvitys hyväksymättä jätetyistä poistoista (12A)
- 18 Luettelo käyttö- ja sijoitusomaisuuskiinteistöistä (18)
- 65 Selvitys konsernisuhteista sekä yhteisöistä, joissa omistusosuus v
- 66 Selvitys konsernisuhteista veronlitystä varten (66)
- 70 Vaatimus kaksinkertaisen verotuksen poistamiseksi (70)
- 71 Laskelma yhteisön käyttöomaisuusosakkeiden luovutusvoitosta ja luo
- 73 Erittely osinkotuloista ja muista voitonjaon luonteisista eristä (
- 74 Laskelma ulkomaisen vällyhteisön tulo-osuudesta (74)
- 75 Laskelma ulkomailla sijaitsevan kiinteän toimipaikan tuloksesta (7
- TTK Tilintarkastuskertomus (TTK)
- YKP Yhtiökokouksen pöytäkirja (YKP)

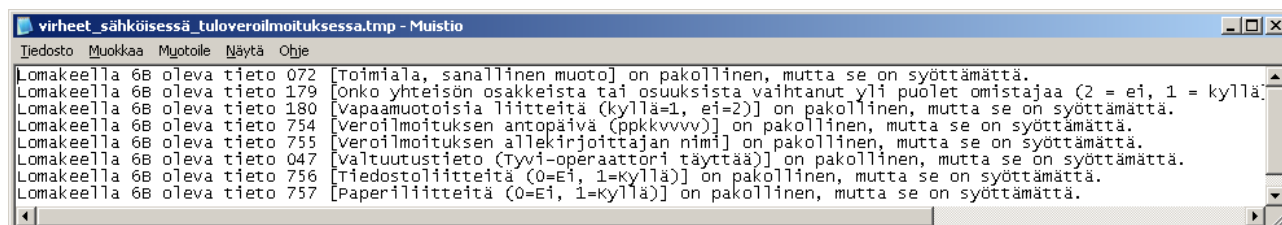
Vain tämä lomake sähköiseksi -painikkeella saat yksittäisen lomakkeen sähköiseksi. Tätä voit tarvita esimerkiksi jossain korjaustilanteessa.

Kun painat **Rastitetut sähköiseksi**, saat kaikki rastittamasi lomakkeet samaan ilmoitustiedostoon. Aluksi ohjelma kysyy, minkä nimiseksi tiedostoksi ilmoitus tehdään. Jotta aineistosta jäisi Sinulle varmuuskopio, ohjelma ehdottaa, että tiedosto tehdään kahteen paikkaan:

- yrityksen kansioon ja
- lähettämistä varten johonkin toiseen kansioon

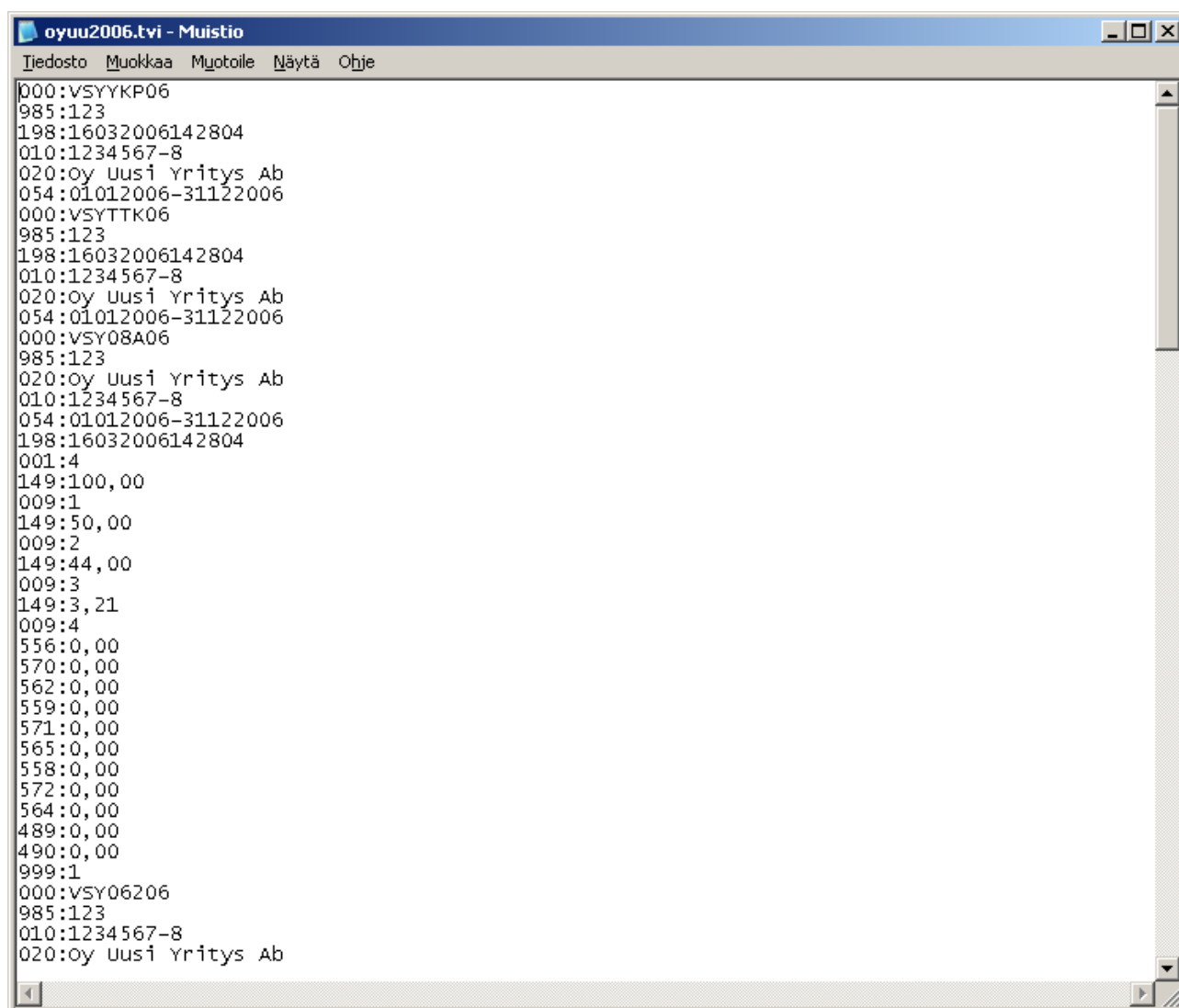


Mikäli pakollisia tietoja puuttuu tai syötetyissä tiedoissa on muotovirheitä, ohjelma näyttää virhelistauksen Muistiossa:



Muistiosta voit kopioida tai tulostaa virheet paperille ja voit palata korjaamaan syöttötiedot Asteri Tuloveroilmoitus –ohjelmaan.

Virhelistauksen taakse omaan Muistio-ikkunaan on tullut näkyviin sähköinen tuloveroilmoitus:



```
oyuu2006.tvi - Muistio
Tiedosto Muokkaa Muotoile Näytä Ohje
000:VSYYP06
985:123
198:16032006142804
010:1234567-8
020:Oy Uusi Yritys Ab
054:01012006-31122006
000:VSYTTK06
985:123
198:16032006142804
010:1234567-8
020:Oy Uusi Yritys Ab
054:01012006-31122006
000:VSY08A06
985:123
020:Oy Uusi Yritys Ab
010:1234567-8
054:01012006-31122006
198:16032006142804
001:4
149:100,00
009:1
149:50,00
009:2
149:44,00
009:3
149:3,21
009:4
556:0,00
570:0,00
562:0,00
559:0,00
571:0,00
565:0,00
558:0,00
572:0,00
564:0,00
489:0,00
490:0,00
999:1
000:VSY06206
985:123
010:1234567-8
020:Oy Uusi Yritys Ab
```

Ilmoitustiedosto kannattaa testata vielä verohallinnon tarkistusmoduulilla osoitteessa <http://tamo.vero.fi/>

Jos ilmoituksessa on puutteita tai virheitä, voit palata Asteri Tuloveroilmoitus – ohjelmaan korjaamaan syöttötiedot ja tekemään ilmoitustiedosto uudelleen.

Hinnasto 16.5.2018

KIRJANPITO	mm. Kirjanpito, alv-laskelma, tilinpäätös, tase-erittelyt	500 €
- Tapahtumat netistä	Pankkitapahtumien automaattinen tiliöinti, lisäosa kirjanpitoon	300 €
- Tuloveroilmoitus	Yhteisön sähköinen tuloveroilmoitus, lisäosa kirjanpitoon	300 €
- Johdon raportointi	Seurantakohdeanalyysit, tehokkaat kustannuspaikat	300 €
MONIPANKKI	Aineiston siirtoon taloushallinnon ohjelmistojen ja pankkien välillä	500 €
PALKANMAKSU	Palkanlaskenta, vuosi-ilmoitus	500 €
LASKUTUS	Laskutus, asiakas- ja tuotekortisto, myyntireskontra	500 €
LÄHETE/LASKUTUS	Laskutus + läheteosa (finvoice, e-lasku, suoramaksu, massalaskutus)	800 €
- Lähetelaskutusosa	Lisäosana Asteri laskutukseen, kun on ylläpitosisopimus lisäosana Asteri laskutukseen, kun ei ole ylläpitosisopimusta	300 € 550 €
TILAUSTENKÄSITTELY	Tilaus / toimitusketjun hallintaan.	1.300 €
OSTORESKONTRA	Ostolaskujen seurantaan, tiliöintiin, kustannuspaikkaseurantaan	500 €
ISÄNNÖINTI	taloyhtiön vastikeseurantaan, vuokranantajalle, asunostosijoittajalle	500 €
TEHTÄVÄSEURANTA	asiakashallinta / CRM tilitoimistoille ja palveluyrityksille	500 €

Ylläpitosisopimus

Postipäivittäjälle	Neuvontapalvelu, päivitykset postitse ja netistä.	alk. 144 € /v/ohjelma
Nettipäivittäjälle	Neuvontapalvelu, päivitykset netistä.	alk. 120 € /v/ohjelma
Lähete/laskutus	postiylläpito.	alk. 204 € /v/ohjelma
Lähete/laskutus	nettiylläpito	alk. 180 € /v/ohjelma

Päivitykset ei-ylläpitosisopimusasiakkaalle

Päivitysmaksu	Päivitysmaksu uusimpaan ohjelmaversioon kun ei ole voimassaolevaa ylläpitosisopimusta. Puolet ohjelman uushankintahinnasta.	alkaen 250 €
---------------	---	-----------------

Puhelintuki, etätukineuvonta

Etätukineuvonta	Maksullista, kun neuvotaan - ohjelmaa, johon ei ole ylläpitosisopimusta - asiaa, joka ei sisälly ylläpitosisopimukseen - verkkoasennuksiin liittyvää asiaa - e-lasku ja suoramaksuselvittelyä	minimiveloitus 80 € enint. 20 min 80 € enint. 30 min 120 € enint. 40 min 160 € enint. 50 min 200 € enint. 1 h 240 €
-----------------	---	--

Kurssit, Koulutus, muita veloituksia

Koulutuspäivä Hki	3h täsmäkoulutus Atsoftin toimistolla	360 €
Koulutuspäivä asiakkaan luona	Koulutuspäivä asiakkaan luona alkaen 1000 €/päivä,	alkaen 1000€/päivä
Tuntiveloitus	Ylläpitosisopimukseen kuulumattomat neuvonnat ja muut työt, esim. asiakaskohtainen koulutus.	240 €/h
Postituskulut	Lisätään postipakettina lähetettäviin ohjelmatoimituksiin	24 €
Monen käyttäjän lisenssit	Hinnasto rinnakkaislisenssit ja tilitoimistolisenssit luettavissa www.atsoft.fi/lisenssi.htm	

Hintoihin lisätään arvonlisävero. Viivästyskorko 18%

Ohjelmat ovat moniyritys / tilitoimistoversioita soveltuen mm. tilitoimistoille ja kirjanpitäjille

Hinnat voivat muuttua. Voimassaoleva hinnasto www.atsoft.fi/hinnasto.htm