



ASTERI TILAUSTENKÄSITTELY

VUOSIPÄIVITYS

5.10.2018

Hyvä Asteri Tilausten käsittelyn käyttäjä!

Tämä on Asteri Tilausten käsittelyn vuosipäivitys 5.10.2018.

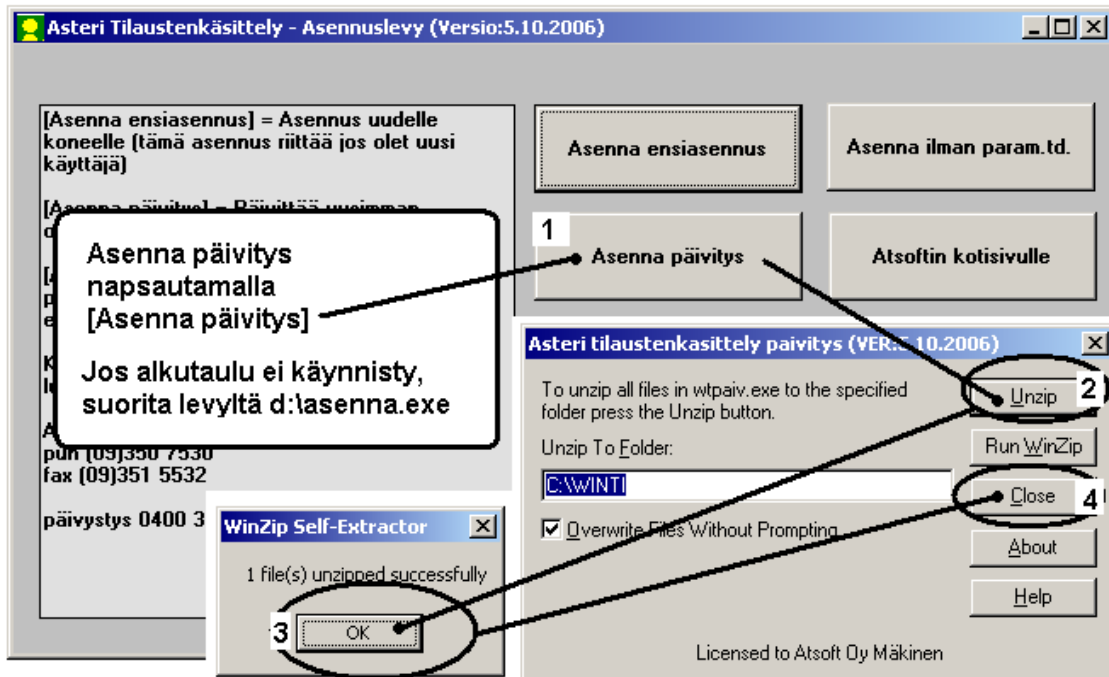
Tässä vihkosessa esittelemme ohjelmaan edellisen vuosipäivityksen 17.11.2017 jälkeen tulleita muutoksia.

SISÄLLYSLUETTELO

1	PÄIVITYKSEN ASENTAMINEN	4
2	TILAUSTENKÄSITTELYOHJEL-MAN UUDISTUKSIA	5
2.1	TUOTTEEN VARASTOTILANNE	5
2.2	ASIAKASKOHTAINEN TUOTEKORTISTO	5
2.3	PILVIKÄYTÖN TEHOSTAMISTA	5
2.4	ETÄTUKI-VALINTA KAIKKIALLA	6
2.5	ATSOFTIN NETTISIVUT SUOJATULLA YHTEYDELLÄ	6

1 PÄIVITYKSEN ASENTAMINEN

Jos et asenna päivitystä netistä, käytä cd:tä. Laita cd asemaan. Sulje tilausten käsittelyohjelma. Jos alkutaulu ei käynnisty, valitse **Käynnistä|Suorita**. Kirjoita Avaa-kohtaan d:\asenna.exe (tarvittaessa tutki Oman tietokoneen kautta mikä on cd-aseman levytunnus, voi olla muukin kuin d).



Kun päivitys on asentunut, käynnistä ohjelma ja valitse **Ohje|Tietoja Asteri Tilausten käsittelystä**. Tarkista, että päivämäärä on 5.10.2018 tai uudempi:



Jos ohjelma ei päivittynyt, katso yritysluettelosta, mihin hakemistoon ohjelma on asennettu ja suorita päivitys uudestaan vaihtaen Unzip to Folder -kohtaan oikea hakemisto.

2 TILAUSTENKÄSITTELYOHJELMAN UUDISTUKSIA

2.1 TUOTTEEN VARASTOTILANNE

Tuotteen varastotilanne -ikkuna näytti jossain tapauksessa, että tuotetta olisi myytävissä 0 kpl, vaikka sitä olisi nyt myytävissä haluttua määrää pienempi määrä.

Tämä on korjattu ilmoittamaan oikeaa myytävää määrää ja huomauttamaan, että ostotilaus pitäisi tehdä.

2.2 ASIAKASKOHTAINEN TUOTEKORTISTO

Asiakaskohtaisen tuotekortiston toimivuutta on parannettu.

2.3 PILVIKÄYTÖN TEHOSTAMISTA

Pilvikäytössä on nyt mahdollisuus säätää siten, että varmuuskopiota tai automaattista varmuuskopiota ei kysytä eikä tehdä, koska usein pilvessä on oma varmuuskopiointimenetelmä.

2.4 ETÄTUKI-VALINTA KAIKKIALLA

Etätuki-valintamahdollisuus on nyt myös Yritysluettelo-ikkunassa.

2.5 ATSOFTIN NETTISIVUT SUOJATULLA YHTEYDELLÄ

www.atsoft.fi-osoite on muutettu http: -muodosta suojattuun https: -muotoon, jolloin voit vaivattomasti selata sivuja uudemmillakin selainversioilla. Muutos on otettu huomioon tilausten käsittelyohjelman nettineuvoissa, etätukilinkissä ym. kohdissa.

Hinnasto 1.1.2018

KIRJANPITO	mm. Kirjanpito, alv-laskelma, tilinpäätös, tase-erittelyt	500 p
- Tapahtumat netistä	Pankkitapahtumien automaattinen tiliöinti, lisäosa kirjanpitoon	300 p
- Tuloveroilmoitus	Yhteisön sähköinen tuloveroilmoitus, lisäosa kirjanpitoon	300 p
- Johdon raportointi	Seurantakohdeanalyysit, tehokkaat kustannuspaikat	300 p
MONIPANKKI	Aineiston siirtoon taloushallinnon ohjelmistojen ja pankkien välillä	500 p
PALKANMAKSU	Palkanlaskenta, kausiveroilmoitus, vuosi-ilmoitus	500 p
LASKUTUS	Laskutus, asiakas- ja tuotekortisto, myyntireskontra	500 p
LÄHETE/LASKUTUS	Laskutus + läheteosa (finvoice, e-lasku, suoramaksu, massalaskutus)	800 p
- Lähetelaskutusosa	Lisäosana Asteri laskutukseen, kun on ylläpitosopimus	300 p
	lisäosana Asteri laskutukseen, kun ei ole ylläpitosopimusta	550 p
TILAUSTENKÄSITTELY	Tilaus / toimitusketjun hallintaan.	1.300 p
OSTORES KONTRA	Ostolaskujen seurantaan, tiliöintiin, kustannuspaikkaseurantaan	500 p
ISÄNNÖINTI	taloyhtiön vastikeseurantaan, vuokranantajalle, asuntosijoittajalle	500 p
TEHTÄVÄSEURANTA	asiakashallinta / CRM tilitoimistoille ja palveluyrityksille	500 p

Ylläpitosopimus

Nettipäivittäjälle Neuvontapalvelu, päivitykset netistä. alk. 120 p /v/ohjelma

Päivitykset ei-ylläpitosopimusasiakkaalle

Päivitysmaksu Päivitysmaksu uusimpaan ohjelmaversioon kun ei ole voimassaolevaa ylläpitosopimusta. Puolet ohjelman uushankintahinnasta. alkaen 250 p

Puhelintuki, etätukineuvonta

Etätukineuvonta	Maksullista, kun neuvotaan	minimiveloitus 80 p
	- ohjelmaa, johon ei ole ylläpitosopimusta	enint. 20 min 80 p
	- asiaa, joka ei sisälly ylläpitosopimukseen	enint. 30 min 120 p
	- verkkoasennuksiin liittyvää asiaa	enint. 40 min 160 p
	- e-lasku ja suoramaksuselvittelyä	enint. 50 min 200 p
		enint. 1 h 240 p

Kurssit, Koulutus, muita veloituksia

Koulutuspäivä Hki	3h täsmäkoulutus Atsoftin toimistolla	360 p
Koulutuspäivä asiakkaan luona	Koulutuspäivä asiakkaan luona alkaen 1000 p/päivä,	alkaen 1000p /päivä
Tuntiveloitus	Ylläpitosopimukseen kuulumattomat neuvonnat ja muut työt, esim. asiakaskohtainen koulutus.	240 p/h
Postituskulut	Lisätään postipakettina lähetettäviin ohjelmatoimituksiin	24 p
Monen käyttäjän lisenssit	Hinnasto rinnakkaislisenssit ja tilitoimistolisenssit luettavissa www.atsoft.fi/lisenssi.htm	

Hintoihin lisätään arvonlisävero. Viivästyskorko 18%

Ohjelmat ovat moniyritys / tilitoimistoversioita soveltuen mm. tilitoimistoille ja kirjanpitäjille

Hinnat voivat muuttua. Voimassaoleva hinnasto www.atsoft.fi/hinnasto.htm