



# ASTERI TILAUSTENKÄSITTELY

Vuosipäivitys

8.10.2015

# SISÄLLYSLUETTELO

1 PÄIVITYKSEN ASENTAMINEN .....	4
2 ASTERI TILAUSTENKÄSITTELYN OHJELMAMUUTOKSIA .....	5
2.1 TULOSTIMEN KYSYMINEN.....	5
2.2 TUOTTEEN KUVA OSTOTILAUKSEEN .....	5
2.3 KÄTEISKUITIN TOISTUVAT RIVIT .....	6
3 PILVIKÄYTTÖ.....	7
4 WINDOWS 10 –KÄYTTÖJÄRJESTELMÄ.....	8

Hyvä Asteri Tilausten käsittelyn käyttäjä!

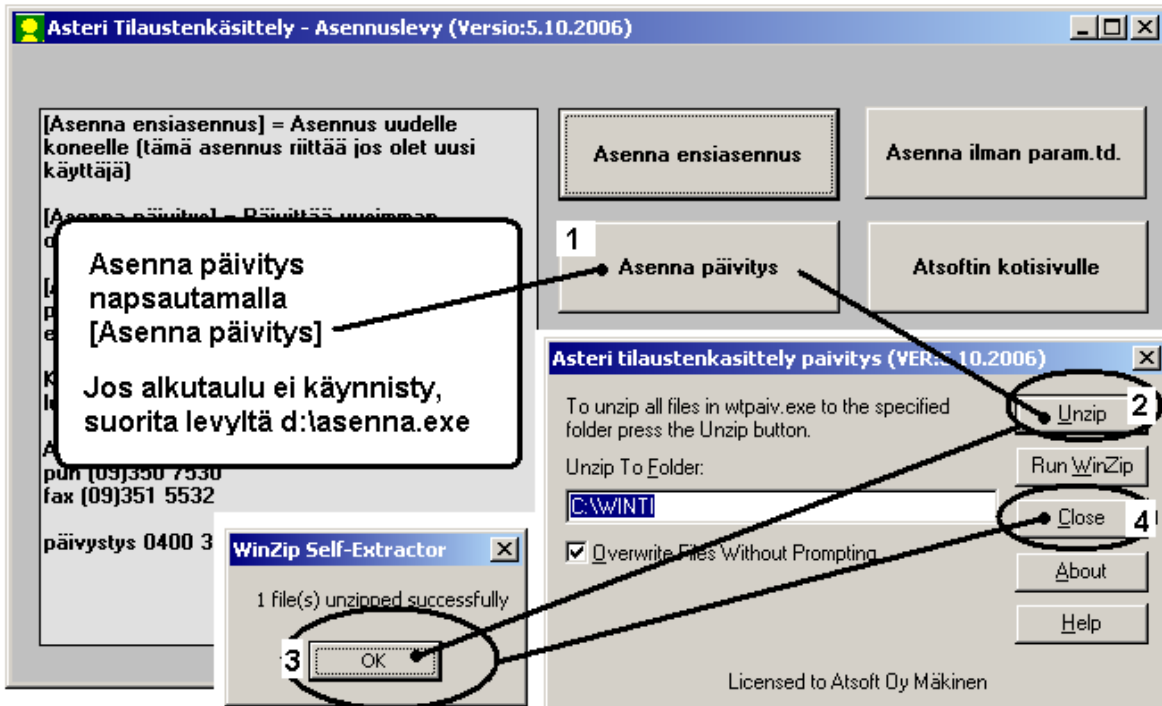
Tämä on Asteri Tilausten käsittelyn vuosipäivityksen 8.10.2015 ohjevihkonen.

Tässä ohjeessa kerromme ajankohtaisista ohjelmaan liittyvistä asioista.

Tähän ohjeeseen liittyy päivitetty ohjelmaversio 8.10.2015. Se sisältää kaikki kuluneen vuoden aikana ohjelmaan tulleet korjaukset, siistimiset ja uudet toiminnot.

# 1 PÄIVITYKSEN ASENTAMINEN

Jos et asenna päivitystä netistä, käytä cd:tä. Laita cd asemaan. Sulje tilausten käsittelyohjelma. Jos alkutaulu ei käynnisty, valitse **Käynnistä|Suorita**. Kirjoita Avaa-kohtaan d:\asenna.exe (tarvittaessa tutki Oman tietokoneen kautta mikä on cd-aseman levytunnus, voi olla muukin kuin d).



Kun päivitys on asentunut, käynnistä ohjelma ja valitse **Ohje|Tietoja Asteri Tilauksen käsittelystä**. Tarkista, että päivämäärä on 8.10.2015 tai uudempi:



Jos ohjelma ei päivittynyt, katso yritysluettelosta, mihin hakemistoon ohjelma on asennettu ja suorita päivitys uudestaan vaihtaen Unzip to Folder -kohtaan oikea hakemisto.

## 2 ASTERI TILAUSTENKÄSITTELYN OHJELMAMUUTOKSIA

### 2.1 TULOSTIMEN KYSYMINEN

Määritä|Tulostimen kysyminen -kohdassa on nyt ensiasennuksen jälkeen oletuksena, että kysytään. Tämä on hyödyllistä mm. Windows 10:ssä, jossa oletuksena on "Microsoft print to PDF".

### 2.2 TUOTTEEN KUVA OSTOTILAUKSEEN

Ostotilauspuolella voit nyt käyttää lomakesovituksessa muuttujaa

@TU\_NäytäKuva

ennen @TUOTERIVI-muuttujaa, niin paperille tulostuu tuotteen kuva 3 cm korkuisena.

## 2.3 KÄTEISKUITIN TOISTUVAT RIVIT

Käteiskuittia (tilausvahvistusta) tulostaessasi voit nyt käyttää lomakesovituksessa @TOISTORIVIT-muuttujaa esim. seuraavasti:

```
-----  
Nimike      Määrä      <alv %>    <brutto euro>  
-----  
@TOISTORIVIT  
@NIMIKE (*) #MÄÄRÄ (*) #ALV_% (*) #BRUTTO_E (*)  
@TOISTORIVIT  
-----
```

jolloin kaikki tilauksessa olevat tuoterivit tulostuvat allekkain em. lomakesovituksessa olevan määrittelyrivin mukaisena.

Tuoterivillä käytettävissäsi on seuraavat muuttujat:

```
@NIMIKE (*)  
#MÄÄRÄ (*)  
#A-HINTA (*)  
#YHTEENSÄ_E (*)  
#ALE_% (*)  
#ALE_E (*)  
#NETTO_E (*)  
#ALV_% (*)  
#ALV_E (*)  
#BRUTTO_E (*)
```

## 3 PILVIKÄYTTÖ

Asteri Tilausten käsittelyä käyttäessäsi Sinulla on nykyisin mahdollisuus tavoittaa monia nettiaikakauden mukanaan tuomia hyötyjä, jos asennat Asteri-ohjelman pilveen.

Pilven toteuttamiseksi on monia vaihtoehtoja, joista yksi on DropBox, joka on tiettyyn tallennustilarajaan saakka maksuton. Se ei ole Atsoftin tuote eikä sen asentaminen tai neuvonta kuulu Asterin ylläpitosopimuksen piiriin.

Voit kuitenkin ostaa meiltä konsultointia ottamalla yhteyttä

[antti@atsoft.fi](mailto:antti@atsoft.fi)

(09)350 75 313

Veloitetaan tuntihinnaston mukaan.

Pilveä voit hyödyntää esim. seuraavantyyppisillä ratkaisumalleilla:

- Pilvi voi olla Asteri-ohjelmien paikkana, jossa voit käyttää niitä kaikilta asennetuilta koneilta
- Voit tallentaa pilveen varmuuskopiosi
- Pilven avulla voit siirtää aineistoa koneelta toisille
- Voit kopioida aineiston aluksi pilvestä omalle koneellesi ja työskentelyn jälkeen muokattuna takaisin pilveen
- Voit asentaa niin, että ohjelmat käynnistetään pilvessä ja niitä käytetään siellä
- Voit asentaa kullekin tilitoimiston asiakkaalle eri pilven, johon tilitoimisto vie Asterin tulosteet asiakkaan katsottaviksi
- Voit asentaa eri pilven eri tilitoimistoasiakkaille, jolloin kukin asiakas voi osaltaan käsitellä aineistoa

## 4 WINDOWS 10 –KÄYTTÖJÄRJESTELMÄ

Atsoft ei ota kantaa siihen, kannattaako Sinun päivittää tietokoneeseesi Windows 10 –käyttöjärjestelmä.

Havaintojemme mukaan Asteri-ohjelmat toimivat Windows 10 –käyttöjärjestelmässä. Käyttövinkkejämme löydät sivulta

<http://www.atsoft.fi/windows10.htm>

ja tehokäyttäjän ohjeita sivulta

<http://www.atsoft.fi/optimointia-win10.htm>