



# **ASTERI TILAUSTENKÄSITTELY**

**Vuosipäivitys**

**13.9.2012**

---

**Atsoft Oy Mäkinen**

**www.atsoft.fi  
atsoft@atsoft.fi**

**Puh (09) 350 7530**

**Päivystys 0400-316 088**

PÄIVITYKSEN ASENTAMINEN .....	4
ALV-PROSENTTIEN MUUTOKSET VAPAASTI SYÖTETTÄVISSÄ.....	5
SALASANA .....	6
LEIKEPÖYDÄLTÄ VAPAAAN TEKSTIN TUONTI .....	7
MYYJÄMME-KENTÄN SIIRTO LASKUTUKSEEN .....	7
TUOTTEEN VARASTOENNUSTE HETI MYYNTITILAUSIKKUNASSA .....	8
MUISTIOKENTTIEN MONIRIVINEN MUOKKAUS .....	8
JÄRJESTYSNUMERO LOMAKESOVITUKSEEN.....	9
SIIRTOSUMMIEN TULOSTUS VALITTAVISSA.....	9
TILAUSTEN NUMEROINTI VERKKOKÄYTÖSSÄ .....	9
SISÄÄNLUETUN AINEISTON AAKKOSTUSPULMAT .....	9
IBAN JA BIC.....	10
VALITUT TILAUKSET KATSELTAVIKSI KUVARUUDULLE.....	11

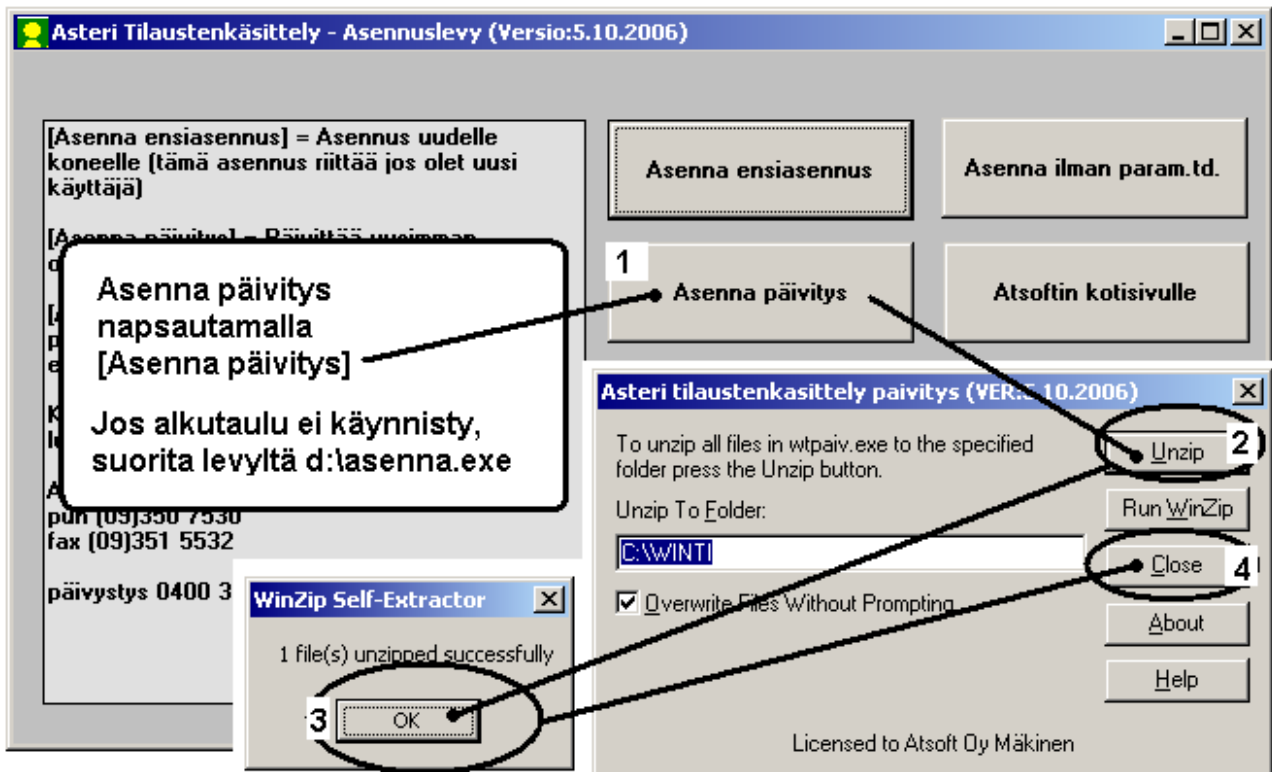
Hyvä Asteri Tilausten käsittelyn käyttäjä!

Tämä on Asteri Tilausten käsittelyn vuosipäivitys 13.9.2012.

Tässä viikkosessa esittelemme ominaisuuksia, jotka ovat tulleet ohjelmaan edellisen vuosipäivityksen 31.5.2011 jälkeen.

## PÄIVITYKSEN ASENTAMINEN

Jos et asenna päivitystä netistä, käytä cd:tä. Laita cd asemaan. Sulje tilausten käsittelyohjelma. Jos alkutaulu ei käynnisty, valitse **Käynnistä|Suorita**. Kirjoita Avaa-kohtaan d:\asenna.exe (tarvittaessa tutki Oman tietokoneen kautta mikä on cd-aseman levytunnus, voi olla muukin kuin d).



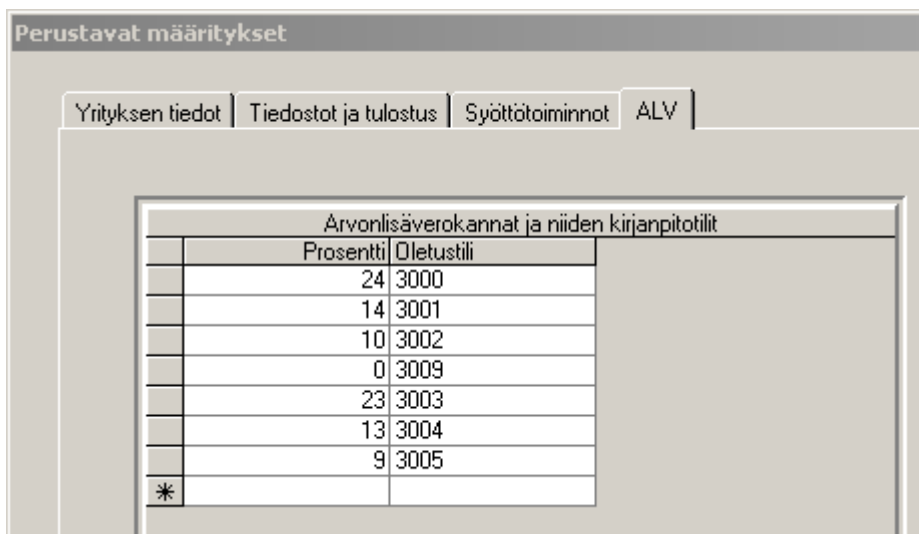
Kun päivitys on asentunut, käynnistä ohjelma ja valitse **Ohje|Tietoja Asteri Tilausten käsittelystä**. Tarkista, että päivämäärä on 13.9.2012 tai uudempi:



Jos ohjelma ei päivittynyt, katso yritysluettelosta, mihin hakemistoon ohjelma on asennettu ja suorita päivitys uudestaan vaihtaen Unzip to Folder -kohtaan oikea hakemisto.

## ALV-PROSENTTIEN MUUTOKSET VAPAASTI SYÖTETTÄVISSÄ

Arvonlisävero saattaa nousta 1.1.2013 alkaen yhdellä prosenttiyksiköllä. Asteri Tilausten käsittelyssä on nyt varauduttu tähän ja kaikkiin mahdollisiin tuleviinkin alv-kantojen muutoksiin. Alv-kannat ja niiden kirjanpito-tilit ovat nyt syötettävissä perustietojen alv-välilehdelle taulukkomuodossa, joten voit syöttää niin monta nykyistä, entistä ja tulevaa arvonlisäverokantaa kuin haluat.



Arvonlisäverokannat ja niiden kirjanpito-tilit	
Prosentti	Oletustili
24	3000
14	3001
10	3002
0	3009
23	3003
13	3004
9	3005
*	

Oletustilit tulevat käyttöön aivan entiseen tapaan esim. tuoterivejä syötettäessä.

# SALASANA

## Katsojan salasanasassa

- samat rastitusmahdollisuudet kuin myyjän salasanasassa
- laskuotsikoiden laskutusasiakas haettavissa numerolla ja nimitiedoilla
- tuoteriveille tuote haettavissa F8:lla
- tuotteen varastotilanne -ikkunan historia-ikkunassa Sulje-painike käytettävissä

Myyjän salasanasassa on nyt mahdollisuus lukita asiakas-, tuote- ja toimittajakortistot siten, että niitä pääsee kelaamaan muttei muokkaamaan.

Myyjän salasanasassa on nyt mahdollisuus rastittaa, että asiakaskortiston Myyjämme-kentän muuttaminen on estetty, mutta tyhjän täyttäminen/perustaminen on sallittu.

**Salasanan asetus**

Päaset tallettamaan uudet salasanat OK-painikkeella, kun syötät tähän vanhan pääkäyttäjän salasanan.

**HUOMI!** Jos jätät pääkäyttäjän uuden salasanan tyhjäksi, ohjelma ei kysy mitään salasanaa vaan käynnistyy vapaasti. Jos jätät vaihtoehdoisen salasanan tyhjäksi, käytössä on vain pääkäyttäjän salasanana, jos olet sen syöttänyt.

Vanha pääkäyttäjän salasanana

**Pääkäyttäjän salasanana, jolla pääsee kaikkiin ohjelman osiin**

Uusi pääkäyttäjän salasanana

Uusi pääkäyttäjän salasanana

**3. Vaihtoehtoinen salasanana = "Katsojan salasanana", jolla pääsee ohjelmaan katselemaan tietoja, muttei muuttelemaan niitä**

Uusi 3. vaihtoehtoinen salasanana

Uusi 3. vaihtoehtoinen salasanana

Pilota Määritä-valikko

Pilota Läheteet laskutukseen

Näytä varastotilanne-ikkunassa (F2) myös ostohinnat yms.

Pilota myyjätilastot

Pilota SQL-kyselyjen luonti

Näytä myyntihinnat F2:n vanhat myynnit asiakkaalle-kohdassa

Näytä F2-ikkunassa ostohinta-rivi

Pilota koko Tilasto-valikko

Pilota muut tilastot paitsi myynti

---

**Vaihtoehtoinen salasanana = "Varastotyöntekijän salasanana", jolla pääsee ohjelmaan, muttei näe hintatietoja, tilastoja, pikakortistoa yms.**

Uusi vaihtoehtoinen salasanana

Uusi vaihtoehtoinen salasanana

Näytä myynti tuotteittain ja asiakkaittain

Pilota Määritä-valikko

Pilota Läheteet laskutukseen

**2. Vaihtoehtoinen salasanana = "Myyjän salasanana", jolla pääsee ohjelmaan, muttei näe ostohintoja, tilastoja, pikakortistoa yms.**

Uusi 2. vaihtoehtoinen salasanana

Uusi 2. vaihtoehtoinen salasanana

Pilota Määritä-valikko

Pilota Läheteet laskutukseen

Näytä varastotilanne-ikkunassa (F2) myös ostohinnat yms.

Pilota myyjätilastot

Pilota SQL-kyselyjen luonti

Näytä myyntihinnat F2:n vanhat myynnit asiakkaalle-kohdassa

Näytä F2-ikkunassa ostohinta-rivi

Pilota koko Tilasto-valikko

Pilota muut tilastot paitsi myynti

Estä asiakaskortiston Myyjämme-kentän muuttaminen (salli perustaminen)

Lukitse asiakas-, tuote- ja toimittajakortisto

## LEIKEPÖYDÄLTÄ VAPAAN TEKSTIN TUONTI

**Muokkaa|Liitä tuoterivit leikepöydältä** -toiminnolla voit tuoda kokonaisia tuoterivejä myyntitilausriveille ja ostotilausriveille.

**Muokkaa|Liitä tekstiä leikepöydältä Nimike-saraan** -toiminnolla voit tuoda myyntitilausriveihin tai ostotilausriveihin Nimike-saraan vapaata tekstiä leikepöydän kautta esim. taulukkolaskennasta tai tekstinkäsittelystä.

**ASTERI TILAUSTENKÄSITTELY - kunto**  
Tiedosto Muokkaa Määritä Tulosta Tilasto Työvaihe Yritys Ikkuna Ohje

**Myyntitilauksen syöttö**

<b>Laskutusosoite</b>	Nimi		Tilausnumero	5	Tuoterivit yht	0,00
As.no	Lisänimi		Päivämäärä	17.8.2012	Alennus %	0,0
vie kortistoon Tyhj.	Osoite		Maksuehto	7 vrk netto	Alennus euro	0,00
	Paikka		Huomautusaika	14 vrk	Alennettu	0,00
	Puhelin		Viivekorko	10%	Pyöritys	0,00
	Y-tunnus		Viitteenne		Loppusumma	0,00

<b>Toimitusosoite</b>	Nimi		Viitteemme	
As.no	Lisänimi		Toimitustapa	
Tyhjennä	Osoite		Toivottu toim.pv	
	Paikka		Vahvistettu toim.pv	
	Puhelin		Toim.viikko	
	Y-tunnus		Myyjämme	

<b>Tilaaaja</b>	Nimi		Alennusperusteet	
As.no	Lisänimi		Erikoisehdot	
Tyhjennä	Osoite		Lavamäärä	
	Paikka			
	Puhelin			
	Y-tunnus			

Tämä on  
 Tarjous  
 Myyntitilaus  
 Lähetetty myyntitilaus  
 Lähetä

Tulosta Pakkauslista  
Tallenna Avaa...  
Osoitekortit

F8 = Haku tuotenumeron alun tai tuoteryhmän tai nimikkeen osan perusteella F7 = Siirry uuden tuoterivin alkuun rivi: 1 / 7

numero	ryhmä	nimike	määrä	yks.	a-hinta	yht.euro	ale%	ale euro	nto euro
		Nämä rivit on tuotu	0		0,00	0,00	0	0,00	0,00
		leikepöydän kautta	0		0,00	0,00	0	0,00	0,00
		Wordista, jossa ne	0		0,00	0,00	0	0,00	0,00
		oli kirjoitettu allekkaisille	0		0,00	0,00	0	0,00	0,00
		riveille vasempaan	0		0,00	0,00	0	0,00	0,00
		laitaan	0		0,00	0,00	0	0,00	0,00
			0		0,00	0,00	0	0,00	0,00

## MYYJÄMME-KENTÄN SIIRTO LASKUTUKSEEN

**Määritä|Lähetteen Viitteemme-kenttä** -toiminnolla voit valita, että myyntitilauksen Myyjämme-tieto kopioidaan lähetteen Viitteemme-kenttään, jotta se siirtyisi lähetelaskutukseen.

## TUOTTEEN VARASTOENNUSTE HETI MYYNTITILAUSIKKUNASSA

**Määritä|Varastotilanteen näyttäminen** -toiminnolla voit valita, näytetäänkö heti myyntitilausikkunassa tuoterivin kohdalla olevan tuotteen varastoennuste.

ASTERI TILAUSTENKÄSITTELY - kunto

Tiedosto Muokkaa Määritä Tulosta Tilasto Työväihe Yritys Ikkuna Ohje

Myyntitilauksen syöttö

**Laskutusosoite**  
As.no [ ]  
Nimi [ ]  
Lisänimi [ ]  
Osoite [ ]  
Paikka [ ]  
Puhelin [ ]  
Y-tunnus [ ]  
vie kortistoon Tyhj.

**Toimitusosoite**  
As.no [ ]  
Nimi [ ]  
Lisänimi [ ]  
Osoite [ ]  
Paikka [ ]  
Puhelin [ ]  
Tyhjennä

**Tilaaaja**  
As.no [ ]  
Nimi [ ]  
Lisänimi [ ]  
Osoite [ ]  
Paikka [ ]  
Puhelin [ ]  
Y-tunnus [ ]  
Tyhjennä

Tilausnumero 5  
Päivämäärä 17.8.2012  
Maksuehto 7 vnk netto  
Huomautusaika 14 vnk  
Viivekorke 10%  
Väliteenne  
Väliteenne  
Toimitustapa  
Toivottu toim.pv  
Vahvistettu toim.pv  
Toim.väliko  
Myyjänne  
Alennusperusteet  
Erikoisehdot  
Lavamäärä

Tuoterivit yht 1,68  
Alennus % 0,0  
Alennus euro 0,00  
Alennettu 1,68  
Pyöritys 0,00  
Loppusumma 1,68

Asiakkaan Muistio1:  
Tallenna Muistio1-kenttään

Tämä on:  
 Tarjous  
 Myyntitilaus  
 Lähetetty myyntitilaus  
 Lähele

Tulosta Pakkaustista Käleiskuiti  
Tallenna Tyhjennä Omalomake...  
Qsoitekortit

**Myyntitilaus**

Tuote 1001: Myytävissä heti 94 kpl. Jos myyt yli 94 kpl, on tehtävä ostotilaus.

F8 = Haku tuotenumeron alun tai tuoteryhmän tai nimikkeen osan perusteella F7 = Siirry uuden tuoterivin alkuaan rivi: 1 / 1

numero	ryhmä	nimike	määrä	yks.	a-hinta	yht.euro	ale%	ale euro	nto euro	alv%	alv euro	bto euro	kp-ttl	Tilattu kpl	Toimitettu kpl	Toimit.
1001	pää	hattu	1	kpl	1,38085	1,38	0	0,00	1,38	22	0,30	1,68	3010			

## MUISTIOKENTTIEN MONIRIVINEN MUOKKAUS

Muistio-tyyppisten kenttien monirivinen muokkaus on nyt kätevästi mahdollista kortisto-työväiheidän Selaustila-ikkunassa.

Selaustila

asiakaskortisto

Peruuta Päivityä Poista

Nimi Atson Atk-palvelu  
Lisänimi Atso Mäkinen  
Osoite PL 434  
Paikka 00101 HELSINKI  
Puhelin 09-3511122  
Numero 1001  
Maksuehto 5  
Alennus 1  
Ostanut kpl 5  
Ostanut euro 69,59  
Laskutusosoite 101710-122  
Toimitusosoite  
Koodirivi 111

Selite1  
Selite2  
Selite3  
Selite4  
Selite5  
Selite6  
Selite7  
Selite8  
Selite9  
Selite10

Muistio1  
ensimmäinen rivi  
toinen rivi  
kolmas rivi



## JÄRJESTYSNUMERO LOMAKESOVITUKSEEN

Uusi lomakesovituskoodi

@Jär(1) = tuoterivin Järjestys-numero

on käytettävissä sen jälkeen kun tilaus on tallennettu ja uudelleenavattu.

## SIIRTOSUMMIEN TULOSTUS VALITTAVISSA

**Määritä|Siirtosummat** -toiminnolla voit valita, tulostetaanko tilausvahvistukseen yms. tulosteisiin siirtosummat.

## TILAUSTEN NUMEROINTI VERKKOKÄYTÖSSÄ

**Määritä|Numeroiden etsiminen verkkokäytössäkin** -toiminnolla voit valita, etsitäänkö tallennuksen yhteydessä automaattisesti vapaa myyntitilausnumero tai ostotilausnumero, joka ei ole käytössä edes muilla samanaikaisilla verkkokäyttäjillä.

## SISÄÄNLUETUN AINEISTON AAKKOSTUSPULMAT

Kortistoissa on uusi toiminto **Muokkaa|Korvaa enter ja sarkain tyhjällä**, jolla saat tekstikentistä (ei muistiokentistä) pois niihin vahingossa joutuneet sarkain- ja rivinvaihtomerkit, jotka voisivat haitata kortiston aakkostumista.

## IBAN JA BIC

**Määritä|Perustiedot** -kohdassa on nyt syötettävissä myös yrityksen IBANit ja BICit. Mukana on myös automaattimuunto ja painikkeet kansallisen tilinumeron muuntamiseen IBANiksi ja BICiksi ja toisinpäin.

Perustavat määrykset

Yrityksen tiedot | Tiedostot ja tulostus | Syöttötoiminnot | ALV

Nimi

Osoite

Paikka

Puh1

Puh2

	suomalainen muoto		IBAN	BIC
Pankkitilinumero 1	<input type="text" value="101710-122"/>	< >	<input type="text" value="FI58 1017 1000 0001 22"/>	<input type="text" value="NDEAFIHH"/>
Pankkitilinumero 2	<input type="text" value="405556-172"/>	< >	<input type="text" value="FI40 4055 5610 0000 72"/>	<input type="text" value="HELSEFIHH"/>
Pankkitilinumero 3	<input type="text"/>	< >	<input type="text"/>	<input type="text"/>
Pankkitilinumero 4	<input type="text"/>	< >	<input type="text"/>	<input type="text"/>

ALV REK.

Y-tunnus

Lomakesovitusmuuttujat

@IBAN1 @IBAN2 @IBAN3 @IBAN4

@BIC1 @BIC2 @BIC3 @BIC4

tulostavat paperille IBANit ja BICit.

Ensiasennuksessa tuleviin lomakesovituksiin on vaihdettu suomalaisen tilinumeromuodon sijaan tulostumaan IBANit ja BICit.

## VALITUT TILAUKSET KATSELTAVIKSI KUVARUUDULLE

Jos haluat kuvaruudulle jonkin rajatun joukon tilauksia katseltaviksi, esim. yhden asiakkaan kaikki tilaukset, toimi seuraavasti:

Yritysluettelo-ikkunassa **Määritä|Tulostimen kysyminen** ruksaa, että kysyy aina tai aseta Windowsin oletuskirjoittimeksi pdfFactory (ks. [www.atsoft.fi/pdfactory.htm](http://www.atsoft.fi/pdfactory.htm))

Myynti- (tai Osto-) työvaiheessa valitse **Tiedosto|Tulosta eräajona**. Laita täplä kohtaan "Rajataan SQL-lauseella". Kirjoita tai vedä-ja-pudota SQL-lauseeksi esim. [Asiakasnumero] = '1234'

Tulostetaan myyntitilauksia eräajona

Miten rajataan eräajotulostettavat tilaukset?

Rajataan tilausnumerolla

alkaen tilausnumerosta

päätyen tilausnumeroon

Rajataan SQL-lauseella

Syötä valintaehto SQL-lauseena, esim. [Laskutusnimi] LIKE 'Atsoft'  
tai esim. [Asiakasnumero] = '1234'  
(vedä ja pudota ehtoja alla olevista kentistä)

Rajaus:

Kenttä:	Ehto	Yhdistä
[Tilaajan puhelin]	=	AND
[Tilaajan Y-tunnus]	LIKE 'xxx'	OR
[Asiakasnumero]	>	AND NOT
[Laskutusnimi]	>=	OR NOT
[Laskutuslisänimi]	<	NOT
[Laskutusosoite]	<=	
[Laskutuspaikka]		
[Laskutuspuhelin]		
[Laskutus Y-tunnus]		

Tulosta jokainen lasku omana tulostustyönään.  
(Tällöin laskun sivunumero alkaa aina ykkösestä)

OK

Peruuta

Jos ohjelma kysyy tulostinta, valitse pdfFactory.

Saat näkyviin asiakkaan 1234 kaikki tilaukset esikatseluna kuvaruudulle.

TILAUSVAHVISTUS 5

**Laskutusosoite:**

Esimerkki Oy

Esikatu 4

00100 HELSINKI

**PÄIVÄMÄÄRÄ:** 17.8.2012

**MAKSUEHTO:** 7 vrk netto

**HUOMAUTUSAIKA:** 14 vrk

**VIIVEKORKO:** 10%

**VIITTEENNE:**

**VIITTEEMME:**

**TOIMITUSTAPA:**

**TOIVOTTU TOIMPV:**

**OLETETTU TOIMPV:**

**VAHV. TOIMPV:**

**MYYJÄMME:**

**ALENNUSPERUSTEET:**

**ERIKOISEHDOT:**

<u>numero</u>	<u>ryhmä</u>	<u>nimitys</u>	<u>määrä</u>	<u>yks.</u>	<u>a-hinta</u>	<u>yht.euro</u>	<u>ale%</u>	<u>aleeuro</u>	<u>ntoeuro</u>	<u>alv%</u>	<u>alveuro</u>	<u>bto euro</u>
1008	kehö	takki	1	kpl	9,872	9,87			9,87	22	2,17	12,04
1003	pää	lippalakki	1	l	1,3820	1,38			1,38	17	0,23	1,61
1010	käsi	hanskat	1	kpl	12,34	12,34			12,34			12,34
						<b>23,59</b>		<b>0,00</b>	<b>23,59</b>		<b>2,40</b>	<b>25,99</b>
										<b>Loppusumma</b>		<b>25,99</b>