



ASTERI TILAUSTENKÄSITTELY

Vuosipäivitys 20.8.2009

Atsoft Oy Mäkinen

**Malminkaari 21 B
00700 HELSINKI
<http://www.atsoft.fi>**

**Puh (09) 350 7530
Fax (09) 350 75321
Tuki (09) 350 75320**

**Päivystykset: 0400-316 088,
0400-505 596, 0500-703 730
Email: atsoft@atsoft.fi**

SISÄLLYSLUETTELO

1. PÄIVITYKSEN ASENTAMINEN	4
2. ELINTARVIKKEIDEN ALV 12% -> 17%	5
2.1 UUDEN ALV-KANNAN LISÄÄMINEN	5
2.2 TUOTTEIDEN ALV-KOODIEN MUUTTAMINEN	6
3. AVAA LÄHETE -TOIMINNON KENTÄNNIMET	7
4. NETTINEUVOT NÄKYVÄT NYT OLETUSSELAIMESSA.....	8
5. WINDOWS-HAKEMISTOPOLUN KYSYMINEN.....	9
6. YHTEYSTIEDOT, TUKI	10
7. HINNASTO	12

ASTERI TILAUSTENKÄSITTELYN VUOSIPÄIVITYS 20.8.2009

Arvoisa lukija!

Tässä vihkosessa kerromme, miten toimia, kun elintarvikkeiden ja rehujen alv laskee 1.10.2009 alkaen 17%:sta 12%:iin.

Lisäksi esittelemme edellisen vuosipäivityksen jälkeen tilausten käsittelyyn tulleita uusia ominaisuuksia, mm.:

- Avaa lähete -toiminnossa Etsi-painikkeen takana loogiset kentännimet
- Nettineuvot-painike avaa nyt oletusselaimen, ei aina Internet Exploreria
- Windows-hakemistopolun selvittämiseksi on nyt Yritysluetteloikkunassa toiminto Tiedosto|Kerro Windows-hakemisto (esim. verkkopulmien tutkimiseksi)

Viime hetken tiedot kotisivuiltamme

Tarkista viime hetken vinkit kotisivuiltamme ennen päivityksen asentamista.

www.atsoft.fi/wtpv.htm

Ilmaista mainostilaa referenssilistalla ylläpitoasiakkaillemme

Julkaisemme kotisivullamme referenssilistaa Asteri ohjelmien käyttäjistä. Bonuksena julkaisemme lyhyen mainoslauseen/kuvauksen yrityksen toiminnasta.

Pyydämme, että ilmoitatte meille, jos voimme julkaista tietonne (mikäli ette jo ole listalla)

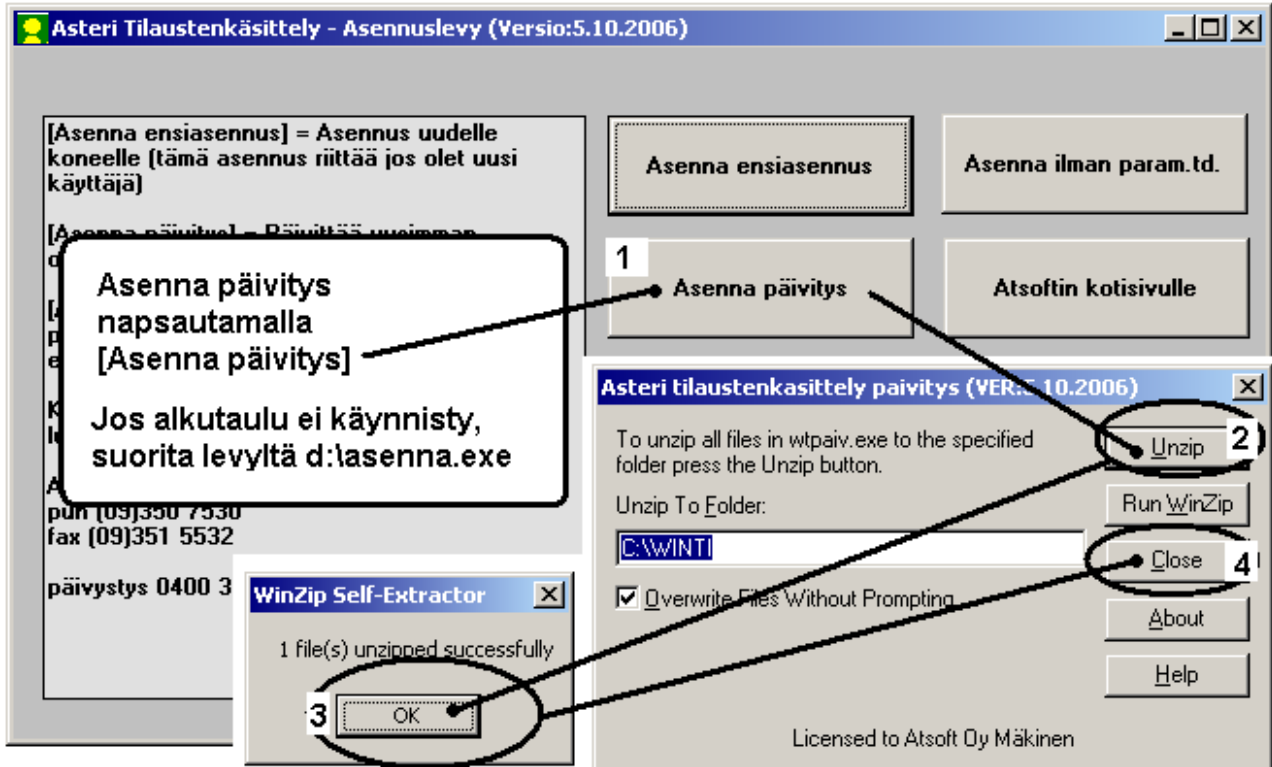
www.atsoft.fi/referenssiluettelo.php

Pyydämme ilmoittamaan sähköpostiosoitteenne

Mikäli ette ole saaneet tiedotteita ohjelmiin liittyen, pyydämme ilmoittamaan sähköpostiosoitteenne osoitteeseen **atsoft@atsoft.fi**, ilmoittakaa samalla yrityksenne nimi.

1. PÄIVITYKSEN ASENTAMINEN

Jos et asenna päivitystä netistä, käytä cd:tä. Laita cd asemaan. Sulje tilausten käsittelyohjelma. Jos alkutaulu ei käynnisty, valitse **Käynnistä|Suorita**. Kirjoita Avaa-kohtaan d:\asenna.exe (tarvittaessa tutki Oman tietokoneen kautta mikä on cd-aseman levytunnus, voi olla muukin kuin d).



Kun päivitys on asentunut, käynnistä ohjelma ja valitse **Ohje|Tietoja Asteri Tilausten käsittelystä**. Tarkista, että päivämäärä on 20.8.2009 tai uudempi:



Jos ohjelma ei päivittynyt, katso yritysluettelosta, mihin hakemistoon ohjelma on asennettu ja suorita päivitys uudestaan vaihtaen Unzip to Folder -kohtaan oikea hakemisto.

2. ELINTARVIKKEIDEN ALV 12% -> 17%

Elintarvikkeiden ja rehujen arvonlisävero laskee 17%:sta 12%:iin 1.10.2009 alkaen.

Jos toimitat tai otat vastaan elintarvikkeita tai rehuja, tilausten käsittelyohjelmaan tulee määrittellä uusi arvonlisäverokanta.

Lisäksi tuotekortiston tuotteiden verokannat täytyy muuttaa 17%:stä 12%:iin, ellei ole tehnyt sitä jo lähetelaskutusohjelman puolelta.

2.1 UUDEN ALV-KANNAN LISÄÄMINEN

- Valitse **Määritä | Perustiedot | ALV**
- Lisää vapaalle tyhjälle riville 12% verokanta

ASTERI TILAUSTENKÄSITTELY - Asteri Mallirautakauppa Oy

Tiedosto Muokkaa Määritä Tulosta Tilasto Työvaihe Yritys Ikkuna Ohje

Myyntitilauks Perustavat määrittelyt

Laskutusoso
As.no
vie kortistoon

Toimitusoso
As.no
Tyhjennä

Tilaa
As.no
Tyhjennä

Yrityksen tiedot Tiedostot ja tulostus Syöttötoiminno ALV

Verokantojen prosentit ja oletustilit kirjanpidossa

Kanta	Prosentti	Oletustili
Kanta 1	22	3000
Kanta 2	17	3001
Kanta 3	8	3002
Kanta 4	12	3003
Kanta 0 aina 0%		3004
Kanta veroton aina 0%		3005

2.2 TUOTTEIDEN ALV-KOODIEN MUUTTAMINEN

Jos tarvitset samanaikaisesti samaa tuotetta toisinaan 17-verokantaisena, toisinaan 12-verokantaisena, muuta alv-prosenti kunkin tilauksen tuoteriville.

Jatkoa ajatellen saat muutettua kaikki 17-verokannat 12-verokannaksi hinnastossasi seuraavasti:

- Valitse **Työvaihe | Tuotekortisto**
- Valitse **Muokkaa | Muuta tietoa**
- Muuta ALV-koodi-kentän tietoa korvaamalla teksti 17 tekstillä 12

Muutetaan tietoa

Valitse muokkaustapa

- Erisnimeksi (Isot alkukirjaimet)
- ISOIKSI KIRJAIMIKSI
- pieniksi kirjaimiksi
- Paikkakunnaksi (isoksi kirjaimiksi, 2 väliä postinumeron jälkeen)
- poistetaan välilyönnit tiedon alusta ja lopusta
- Laskien viitteen tarkisteen
- Pyöristäen 2 desimaalin tarkkuuteen (lisää tarvittaessa desimaalit, 21,76)
- Pyöristäen 5 sentin tarkkuuteen (21,75)
- Pyöristäen 10 sentin tarkkuuteen (21,70)
- Pyöristäen lähimpään euroon (22,00)
- Leikaten sentit pois (21.00)

Numeroiden juoksevasti alkaen numerosta

Numeroiden juoksevasti alkaen numerosta ja lasketaan viitteen tarkiste

Kopioidaan tieto kentästä

Sijoitetaan teksti jokaiselle

Poistetaan tiedon alusta merkkiä (säilytetään tiedon loppuosa)

Säilytetään tiedon alusta merkkiä (poistetaan loppuosa)

Poistetaan lopusta merkkiä (säilytetään alkuosa)

Poistetaan merkit tiedon alusta merkkiin asti (poistetaan myös erotimerkki)

Katkaistaan tieto merkin kohdalta (säilytetään alkuosa, poistetaan erotimerkistä alkaen loppuosa)

Kerrotaan tieto luvulla

Kerrotaan tieto tiedolla

Yhdistetään kenttä ja kenttä (välilyönti väliin)

Sijoitetaan alkuun teksti

Sijoitetaan loppuun teksti

Korvataan merkkijono tekstillä

Laske EAN tarkiste (kertässä oltava 12 tai 7 numeroinen tuotenumero)

Numeroi juoksevasti alkaen numerosta ja lasketaan EAN tarkiste numerolle (numerossa oltava 12 tai 7 numeroa)

3. AVAA LÄHETE -TOIMINNON KENTÄNNIMET

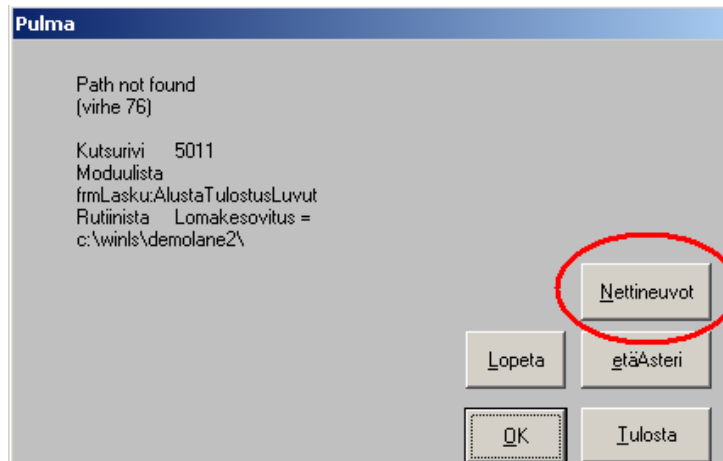
Avaa lähete -toiminnossa Etsi-painikkeen avulla voit etsiä lähete- tai tilausnumeron perusteella. Pudotusvalikossa on nyt kentänniminä Lähetenumero Laskuntunnisteen sijasta, ja Tilausnumero Laskunnumeron tilalla.

The screenshot shows the Asteri TILAUSTENKÄSITTELY software interface. The main window is titled 'ASTERI TILAUSTENKÄSITTELY - Asteri Mallirautakauppa Oy'. The menu bar includes 'Tiedosto', 'Muokkaa', 'Määritä', 'Tulosta', 'Tilasto', 'Työvaihe', 'Yritys', 'Ikkuna', and 'Ohje'. The 'Avaa lähete...' menu item is highlighted, and a dropdown menu is open showing options like 'Avaa myyntipuolen tapahtuma...', 'Avaa tarjous...', 'Avaa myyntitilaus...', 'Avaa lähetetty myyntitilaus...', and 'Poista myyntipuolen tapahtuma...'. The 'Etsi...' button is highlighted, and a dropdown menu is open showing search fields: 'Tilausnumero', 'Päivämäärä', 'Asiakasnumero', 'Laskutusnimi', 'Laskutuslisänimi', 'Laskutusosoite', 'Laskutuspaikka', and 'Laskutuspuhelin'. The 'Tilausnumero' field is selected. The background shows a table of invoices with columns: Lähetenro, Tilausno, Päivämäärä, Asiakasnumero, Asiakas, Lisänimi, and Loppusumma. The table contains data for invoices 128 through 108.

Lähetenro	Tilausno	Päivämäärä	Asiakasnumero	Asiakas	Lisänimi	Loppusumma
128	1240007	20.8.2009	1003	Tmi Pikainen Putkityö	Pekka Putkonen	10,21
127	1037	4.2.2008	1006	Sähkötyö Seija & Pojat	Seija Siivonen	0,00
126	1245683	24.1.2008	1007	Kulubussivarasto		5,56
125	124	12				
124	12	12				
123	13	13				
122	97	12				
121	96	12				
120	12	12				
119	12	12				
118	13	13				
117	13	13				
116	13	13				
115	12	12				
114	12	12				
113	12	12				
112	12	12				
111	12	12				
110	11	11				
109	11	11				
108	11	11				

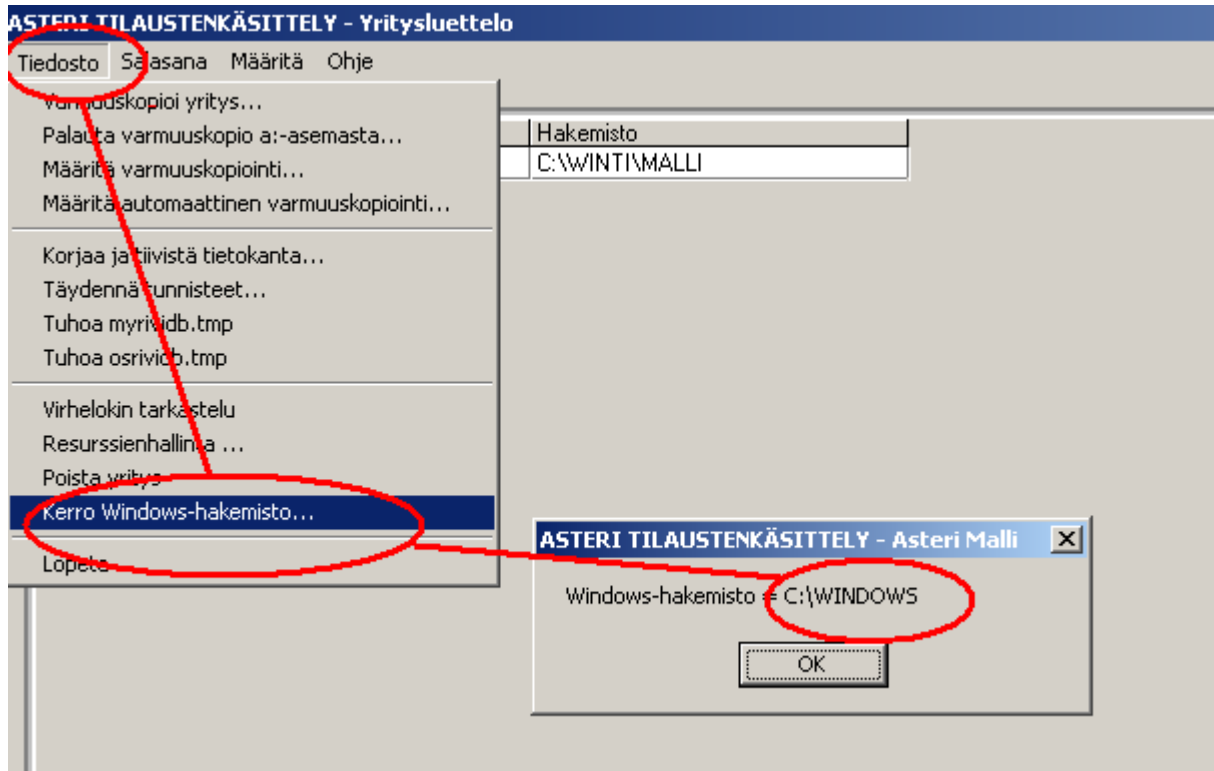
4. NETTINEUVOT NÄKYVÄT NYT OLETUSSELAIMESSA

Asterin pulmailmoitus-ikkunoissa oleva Nettineuvot-painike avasi neuvot aina ennen Internet Exploreriin. Nyt ne avautuvat siihen selaimeen, joka on määritelty käyttöjärjestelmässäsi oletusselaimeksi



5. WINDOWS-HAKEMISTOPOLUN KYSYMINEN

Esimerkiksi verkkopulmien tutkimiseksi on joskus hyvä tietää, mitä kansiota ohjelma pitää Windows-hakemistona. Tämän selvittämiseksi on nyt Yritysluettelo-ikkunassa toiminto **Tiedosto|Kerro Windows-hakemisto**.



6. YHTEYSTIEDOT, TUKI

Toimisto on auki arkisin klo 8-16. Jos emme pysty vastaamaan puheluusi heti, jätä soittopyyntö vastaajaan niin otamme yhteyttä heti vapauduttuamme.

Vuodenvaihteen tienoilla voi tulla hetkittäisiä puhelinruuhkia, mutta jättämällä viestin vastaajaan saamme otettua Sinuun parhaiten yhteyttä heti vapauduttuamme. Voit myös tutkia kotisivuiltamme www.atsoft.fi vastauksia ajankohtaisiin kysymyksiin tai laittaa sähköpostia osoitteeseen tuki@atsoft.fi

Käyttäjätuki

(09)350 7530
tuki@atsoft.fi
www.atsoft.fi

Satu Nissilä, sovellusneuvonta

(09)350 75 312, fax (09) 350 75 321
satu.nissila@atsoft.fi

Mia Turunen, sovellusneuvonta

(09)350 75 311, fax (09) 350 75 321
mia.turunen@atsoft.fi

Atso Mäkinen, koulutus, asiakaskäynnit

(09)350 75 310, fax (09) 350 75 351
0400 316 088
atso.makinen@atsoft.fi

Iltaisin ja viikonloppuisin voi soittaa päivystysnumeroihin 0400-505 596, 0500-703 730 tai 0400-316 088.

7. HINNASTO

KIRJANPITO	mm. Kirjanpito, alv-laskelma, tilinpäätös, tase-erittelyt	500 €
- Tuloveroilmoitus	Yhteisön sähköinen tuloveroilmoitus, lisäosa kirjanpitoon	300 €
PALKANMAKSU	Palkanlaskenta, valvontailmoitus, vuosi-ilmoitus	500 €
LASKUTUS	Laskutus, asiakas- ja tuotekortisto, myyntireskontra	500 €
LÄHETE/LASKUTUS	Laskutus + läheteosa (Finvoice, sarjalaskutus)	800 €
- Lähetelaskutusosa	Lisäosana Asteri laskutukseen, kun on ylläpitosisopimus lisäosana Asteri laskutukseen, kun ei ole ylläpitosisopimusta	300 € 500 €
TILAUSTENKÄSITTELY	Tilaus / toimitusketjun hallintaan. Lisäksi tarvitaan lähete/laskutus	500 €
OSTORESKONTRA	Ostolaskujen seurantaan, tiliöintiin, kustannuspaikkaseurantaan	500 €
ISÄNNÖINTI	mm. taloyhtiön vastikeseurantaan, vuokranantajalle	500 €
TEHTÄVÄSEURANTA	asiakashallinta / CRM tilitoimistoille ja palveluyrityksille	500 €

YLLÄPITOSOPIMUKSET, PÄIVITYKSET, KÄYTTÄJÄTUKI

Postipäivittäjän	Neuvontapalvelu, päivitykset netistä ja postitse kerran vuodessa	alkaen 100 €/vuosi
Ylläpitosisopimus		
Nettipäivittäjän	Neuvontapalvelu, päivitykset netistä. Nettipäivittäjälle ei postiteta levykkeitä eikä käyttöohjekirjoja	alkaen 80 €/vuosi
Ylläpitosisopimus		

PÄIVITYKSET EI-YLLÄPITOSOPIMUSASIAKKAALLE

Päivitysmaksu	Päivitysmaksu uusimpaan ohjelmaversioon kun ei ole voimassaolevaa ylläpitosisopimusta	alkaen 200 €
---------------	---	-----------------

VANHAN ASTERI DOS OHJELMAN VAIHTOHINTA

Vaihto dos->win	Vanhasta Asteri dos ohjelmasta kun on ylläpitosisopimus	alkaen 250 €
Vaihto dos-> win	Vanhasta Asteri dos ohjelmasta kun ei ole ylläpitosisopimusta	alkaen 350 €

KURSSIT, KOULUTUS, TUNTITYÖ, MUUT VELOITUKSET

Kurssipäivä Hki	Aikataulun mukainen kurssipäivä Helsingissä	100 €
Kurssipäivä muualla	Aikataulun mukainen kurssipäivä muualla Suomessa	200 €
Koulutuspäivä asiakkaan luona	Koulutuspäivä asiakkaan luona alkaen 500 €/päivä, hintaan lisätään matkakulut	alkaen 500 €/päivä
Tuntiveloitus	Ylläpitosisopimukseen kuulumattomat neuvonnat ja muut työt, esim. asiakaskohtainen koulutus. Minimiveloitus 1 tunti.	90 €/h
Postituskulut	Lisätään postipakettina lähetettäviin ohjelmatoimituksiin	10 €
Toimituskulut	Erikseen tilattu asennus-cd tai päivitysvihko	20 €
Monen käyttäjän lisenssit	hinnasto rinnakkaislisenssit ja tilitoimistolisenssit luettavissa www.atsoft.fi/lisenssi.htm	

Hinnat sisältävät alv:n 22%

Ohjelmat ovat moniyritys / tilitoimistoversioita vakiona soveltuen mm. tilitoimistoille.

Pidätämme oikeuden muutoksiin. Voimassaoleva hinnasto www.atsoft.fi/hinnasto.htm