

ASTERI TILAUSTENKÄSITTELY Windows-ohjelma

Vuosipäivitys 13.9.2007

ASTERI TILAUSTENKÄSITTELY - Asteri Mallirautakauppa Oy

Tiedosto Muokkaa Määritä Tulosta Tilasto Työaika Yritys Ikkuna Ohje

Myyntitilauksen syöttö

Laskutusosoite	Nimi Lisänimi Osoite Paikka Puhelin Y-tunnus	Tilausnumero Päivämäärä Maksuehto Huomautusaika Viivekorko Viitteenne Viitteemme	4 18.9.2007 7 vrk netto 14 vrk 10% 	Tuoterivit yht Alennus % Alennus euro Alennettu Pyöristys Loppusumma	Asiakkaan Muistio: Tallenna Muistio1-kenttään
Toimitusosoite	Nimi Lisänimi Osoite Paikka Puhelin	Toimitustapa Toivottu toim.pv Vahvistettu toim.pv Toim.viikko Myyjämme Alennusperusteet Erikohedit Lavamäärä	 	Tämä on <input type="radio"/> Tarjous <input checked="" type="radio"/> Myyntitilaus <input type="radio"/> Lähetetty myyntitilaus <input type="radio"/> Lähetä	
Tilaaja	Nimi Lisänimi Osoite Paikka Puhelin Y-tunnus			Tulosta Pakkauslista Käteiskuitit Tallenna Avaa... Omalomake... Osoitekortit	

F8 = Haku tuotenumeron alun tai tuoter ryhmän tai nimikkeen osan perusteella F7 = Siirry uuden tuoterivin alkuun rivit: 0 / 0

Tuotenumero	Tuoter ryhmä	Nimike	Määrä	Yksikkö	a-hinta	yhteensä e	ale %	ale e	netto e	alv %	alv e	brutto e	kp-tili	Toimit
*														

Tuote: 1001 vasara A

Varastossa: -5 Siirry kenttään Tuotenumero

Tuotenumero	Tuoter ryhmä	Nimike	Nimike2	Yksikkö
1001	käsityökalu	vasara A		kpl
1002	käsityökalu	vasara B		kpl
1003	käsityökalu	vasara C		kpl
1004	käsityökalu	vasara D		kpl
1005	käsityökalu	vasara E		kpl

Asiakas: 1001 Rkl Riuskat Ranteet Oy, Reijo Rivakka

Asno 1001 Siirry kenttään: Nimi

Nimi	Lisänimi	Osoite	Paikka	Puhelin
Rkl Riuskat Ranteet	Reijo Rivakka	Rannepolku 4	12345 RAUTALA	
Vasarat Vauhdissa K	Ville Vironmäki	Vasaramäki 6	12345 RAUTALA	
Tmi Pikainen Putkityö	Pekka Putkonen	Putkipolku 8	12345 RAUTALA	
Kylppäri Kuntoon Oy	Kaisa Kuntola	Kylpykuja 12	12345 RAUTALA	
Osasto 5 Sähkötyöt	Simo Sironen	Vesitie 11	12345 RAUTALA	

Tauolle

Atsoft Oy Mäkinen

Malminkaari 21 B
00700 Helsinki

Puh. (09)350 7530
Fax. (09) 350 75 321

Päivystykset: 0400 316 088, 0400 505 596
0500 703 703 <http://www.atsoft.fi>

SISÄLLYSLUETTELO

Päivityksen asentaminen	4
Vaihtoehtoiset salasanat esim. varastotyöntekijälle ja myyjälle	5
Varmuuskopioinnin kysymisen määrittäminen	6
Lähetenumeron toiminnasta	7
Laskutusosoitteen ja toimitusosoitteen välinen yhteys	7
Myyntitilauksen avaamisessa lisää tietoja näkyvissä	8
Myyntitilausrivien tulostamiseen lyhyemmät koodit	9
Tuotekortiston tietojen tulostaminen tilausvahvistukseen	10
Varastotilanteen tilastoissa näkyy tilausnumero	11
Omalomaketulosteet SQL-kyselyissä	12
Lähetettävien listaus aikajärjestyksessä	13
Tietokannankorjaustoiminto	13
Pikakäynnistys	14
Tehtäväseuranta	15
Hinnasto	takakansi

Yhteystietomme:

atsoft@atsoft.fi Puh (09) 350 7530
www.atsoft.fi Fax (09) 350 75321

Ville Mannonen, sovellusneuvonta (windows ohjelmat)
Suora 09-350 75312, fax (09) 350 75321
Sähköposti ville.mannonen@atsoft.fi

Mia Turunen, sovellusneuvonta (windows ohjelmat)
Suora 09-350 75311, fax (09) 350 75321
Sähköposti mia.turunen@atsoft.fi

Atso Mäkinen, koulutus, asiakaskäynnit
Suora 09-350 75310, GSM 0400 316 088, fax (09) 350 75351
Sähköposti atso.makinen@atsoft.fi

ASTERI TILAUSTENKÄSITTELY - VUOSIPÄIVITYS 13.9.2007

Asteri tillausten käsittelyn vuosipäivitys sisältää edellisen ohjelmaan tulleita muutoksia ja ohjelmakehityksiä.

Tarvitseeko tämä päivitys asentaa?

Cd-levyllä on versio 13.9.2007 tai uudempi. Jos päivität ohjelman netistä, ei päivitystä tarvitse asentaa tältä levytä. Laita cd-levy ohjekansioon odottamaan vastaista käyttöä.

Tarkista viime hetken vinkit kotisivuiltamme

Tarkista käyttäjähuomiot kotisivuiltamme ennen päivityksen asentamista.

www.atsoft.fi/wtpv.htm

Ilmaista mainostilaa referenssilistalla ylläpitoasiakkaillemme

Julkaisemme kotisivuiltamme referenssilistaa Asteri ohjelmien käyttäjistä. Bonuksena julkaisemme lyhyen mainoslauseen/kuvauksen yrityksen toiminnasta. Pyydämme että ilmoitatte meille, jos voimme julkaista tietonne (mikäli ette jo ole listalla).

www.atsoft.fi/referenssiluettelo.php

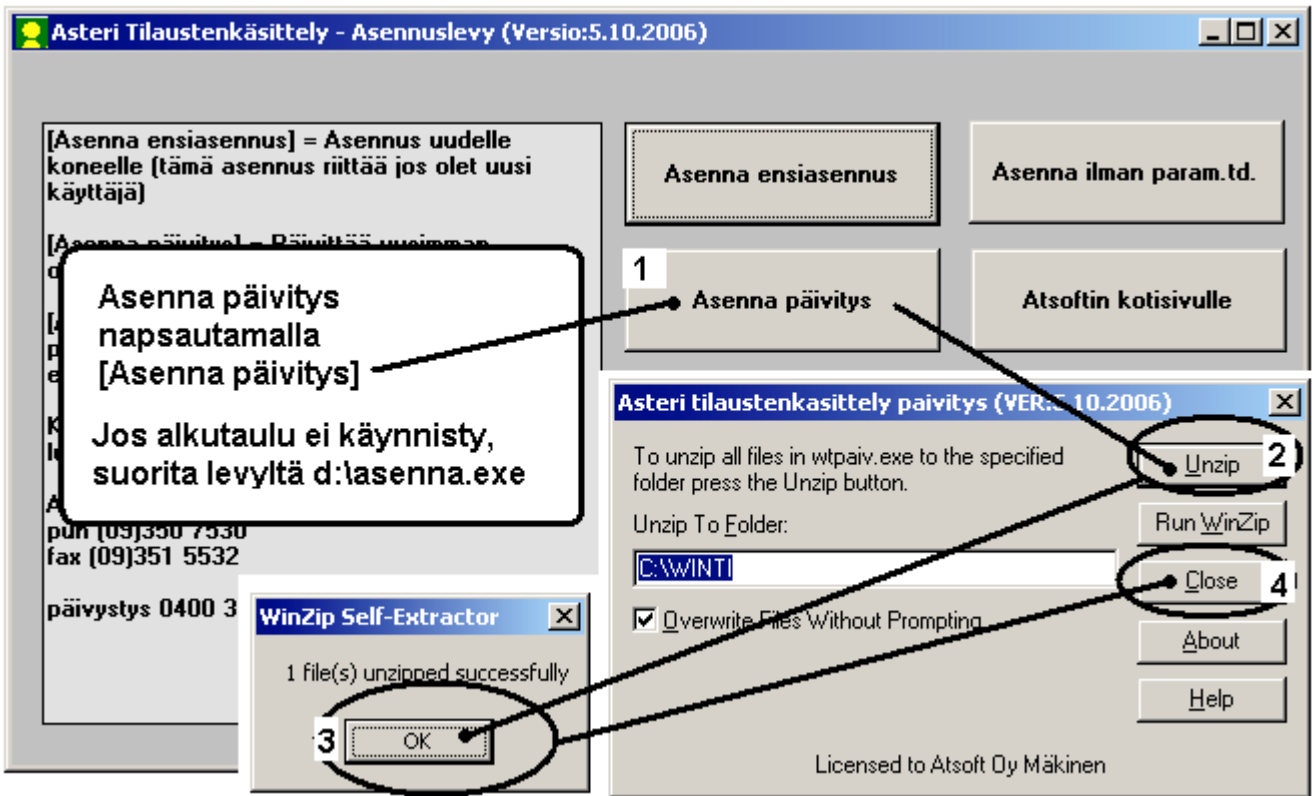
Sähköpostilla tiedottaminen

Tiedotamme tarvittaessa sähköpostilla. Jos ette ole saaneet meiltä tänä syksynä sähköpostia, on mahdollista että meillä ei ole tiedossa sähköpostiosoitettanne.

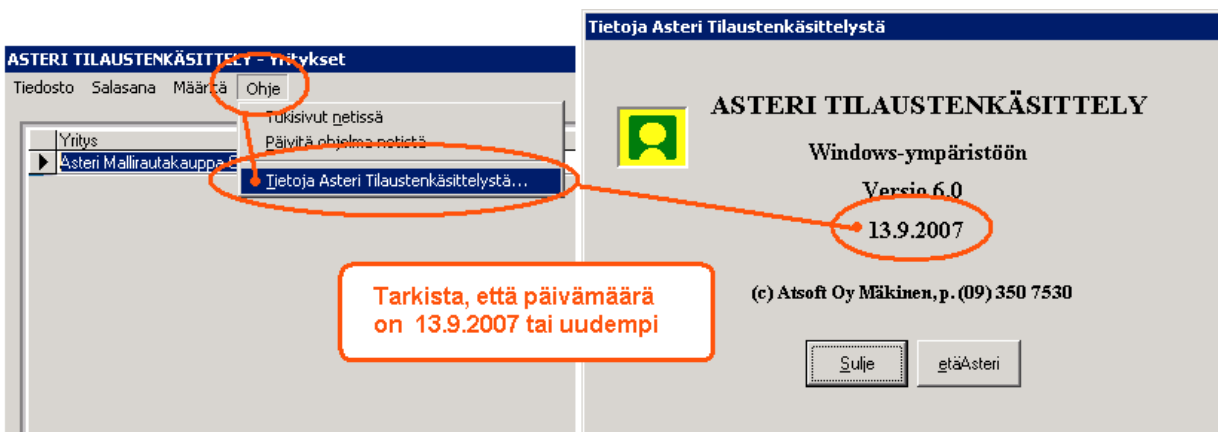
Pyydämme sen ilmoittamaan sähköpostitse atsoft@atsoft.fi

PÄIVITYKSEN ASENTAMINEN

Laita cd asemaan. Jos alkutaulu ei käynnisty, suorita cd-levyltä d:\asenna.exe. Jos ohjelma on muualla kuin C:\WINVK kansiossa, muuta Unzip to Folder kohtaan ao. kansion nimi



Kun päivitys on asentunut, käynnistä ohjelma ja valitse ohje/tietoja
Tarkista, että päivämäärä on 13.9.2007 tai uudempi:



Jos ohjelma ei päivittynyt, katso yritysluettelosta, mihin hakemistoon ohjelma on asennettu ja suorita päivitys uudestaan vaihtaen UnZip to Folder kohtaan ao. hakemiston nimi.

UUSIA OMINAISUUKSIA

Vaihtoehtoiset salasanat esim. varastotyöntekijälle ja myyjälle

Voit määrittää kolme erilaista salasanaa:

Pääkäyttäjän salasanalla pääsee kaikkiin ohjelman toimintoihin.

Varastotyöntekijän salasanalla pääsee ohjelmaan, muttei näe lainkaan hintatietoja, tilastoja, pikakortistoa yms. ruudulla eikä tulosteissa

Myyjän salasanalla pääsee ohjelmaan, muttei näe lainkaan ostohintatietoja, tilastoja, pikakortistoa, osto-työvaihetta yms. ruudulla eikä tulosteissa

Salasanan asetus

Pääset tallettamaan uudet salasanat OK-painikkeella, kun syötät tähän vanhan pääkäyttäjän salasanan.

HUOM! Jos jätät pääkäyttäjän uuden salasanan tyhjäksi, ohjelma ei kysy mitään salasanaa vaan käynnistyy vapaasti. Jos jätät vaihtoehtoisen salasanan tyhjäksi, käytössä on vain pääkäyttäjän salasana, jos olet sen syöttänyt.

Vanha pääkäyttäjän salasana

Pääkäyttäjän salasana, jolla pääsee kaikkiin ohjelman osiin

Uusi pääkäyttäjän salasana

Uusi pääkäyttäjän salasana

Vaihtoehtoinen salasana = "Varastotyöntekijän salasana", jolla pääsee ohjelmaan, muttei näe hintatietoja, tilastoja, pikakortistoa yms.

Uusi vaihtoehtoinen salasana

Uusi vaihtoehtoinen salasana

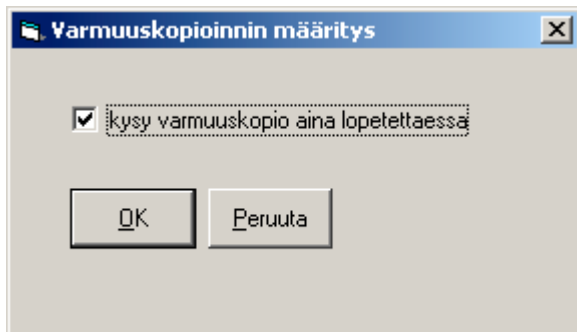
2. Vaihtoehtoinen salasana = "Myyjän salasana", jolla pääsee ohjelmaan, muttei näe ostohintoja, tilastoja, pikakortistoa yms.

Uusi 2. vaihtoehtoinen salasana

Uusi 2. vaihtoehtoinen salasana

Varmuuskopioinnin kysymisen määrittäminen

Varmuuskopioinnin kysymisen saat päälle/pois käyttämällä Yritysluettelo-ikkunan toimintoa **Tiedosto|Määritä varmuuskopiointi**

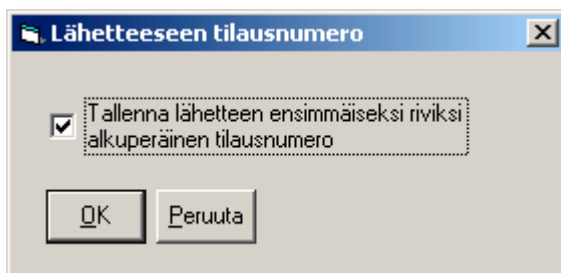


Lähetenumeron toiminnasta

@LÄHETENUMERO tulostaa nyt lähetenumeron, joka on sama kuin tietokantaan tallentunut läheteotsikoiden laskuntunniste ja joka näkyy lähetenumeronäytössä myös laskutukseen siirrettyssä aineistossa; ts. @LÄHETENUMERO ei tulosta enää ruudulla näkyvää tilausnumeroa

Määritä|Läheteeseen tilausnumero -toiminnolla voit valita, tuleeko laskutukseen siirtyvän lähetteen ensimmäiseksi riviksi automaattisesti tilausnumero vai ei; oletuksena on nyt, että tulee.

Jos **Määritä|Läheteeseen tilausnumero** -kohdassa on rasti, lähetteen ensimmäiselle riville tulee nyt näkyviin tilausnumero heti kun on painettu "kirjaa lähetetyksi varastosta".

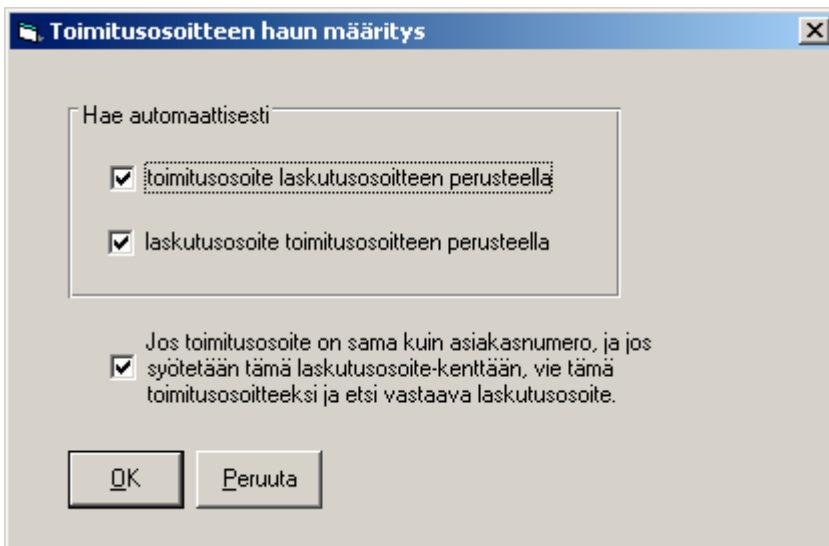


Laskutusosoitteen ja toimitusosoitteen välinen yhteys

Jos Sinulla on paljon toimitusosoitteita, jotka tulet vahingossa syöttäneeksi laskutusosoitteeksi, saat nyt syöttämäsi laskutusosoitteen siirtymään automaattisesti toimitusosoitteeksi ja oikean laskutusosoitteen tulemaan automaattisesti laskutusosoitteeksi:

- Syötä asiakaskortistoon Toimitusosoite-kenttään sama numero kuin on ko. rivin Numero-kentässä
- Syötä asiakaskortistoon Laskutusosoite-kenttään kyseistä toimitusosoitetta vastaavan laskutusosoitteen asiakasnumero
- Kun syötät laskuun laskutusosoitteeksi ko. asiakasnumeron, ohjelma viekin tämän toimitusosoitteeksi ja etsii vastaavan laskutusosoitteen

HUOM! Saat ohjelman toimimaan vanhalla tavalla, eli esim. saman laskutus- ja toimitusosoitteen, kun otat ko. ruksin pois kohdassa **Määritä|Toimitusosoite**



Myyntitilauksen avaamisessa lisää tietoja näkyvissä

Avaa myyntitilaus -ikkunassa näkyy nyt myös Viiteenne-kenttä ja vahvistettu toimituspäiväarvio.

Tila	Tilausnumero	Tilauspäivä	Vahv.toim.pvm	Asiakasnumero	Asiakas	Lisänimi	Toimitusasiakas	Toimituspaikkakunta	Viiteenne	Loppusumma
myyntitilaus	12/2	5.10.2006		1001	Rkl Riuskat Rantee	Reijo Rivakka				29,46
myyntitilaus	450-1234	14.12.2005		1001	Rkl Riuskat Rantee	Reijo Rivakka				9,26
myyntitilaus	4/2	14.12.2005	18.8.2006	1002	Vasarat Vauhdissa I	Ville Vironmäki				438,63
myyntitilaus	3	14.12.2005		1001	Rkl Riuskat Rantee	Reijo Rivakka				135,42
myyntitilaus	2	14.12.2005		1001	Rkl Riuskat Rantee	Reijo Rivakka				9,26
myyntitilaus	1	14.12.2005		1001	Rkl Riuskat Rantee	Reijo Rivakka			38669	9,26

Avaa myyntipuolen tapahtuma -toiminnoissa näkyy nyt myös toimitusosoitteen asiakkaan nimi ja paikkakunta.

Pakkauslistan tulostuksesta

Pakkauslista ja lähete käyttävät samaa, lähetteen lomakesovitusta:

- @LÄHETETEKSTI tulostaa nyt
 - "PAKKAUSLISTA, TILAUS"-tekstin , jos painoit Pakkauslista-painiketta
 - perustiedoissa määritellyn Lähete-tekstin, jos painoit Tulosta (lähete)
- @LÄHETENUMERO tulostaa nyt
 - lähetenumeron, jos kyseessä on lähete
 - tilausnumeron, jos kyseessä on pakkauslista

Toisin sanoen tee lomakesovitukseen esim. rivi

@LÄHETETEKSTI @LÄHETENUMERO

niin sama lomakesovitus toimii sujuvasti sekä lähetteessä että pakkauslistassa.

Myyntitilausrivien tulostamiseen lyhyemmät koodit

Myyntitilausrivien tietoja saat tulostettua myös tyyliin:

@Tno(1) @Nim(1) @Mää(1) ...

@Tno(2) @Nim(2) @Mää(2) ...

...

Nämä lyhyemmät koodit ovat:

@Tno(1) = Tuotenumero

@Try(1) = Tuoteryhmä

@Nim(1) = Nimike

@Mää(1) = Määrä

@Yks(1) = Yksikkö

@Ahi(1) = a-hinta

@Yht(1) = yhteensä e

@Alp(1) = ale %

@Ale(1) = ale e

@Net(1) = netto e

@Avp(1) = alv %

@Ave(1) = alv e

@Bru(1) = brutto e

@Kpt(1) = kp-tili

@Ykt(1) = Yksilöintitieto

@Tod(1) = todellinen netto-a-hinta

@Til(1) = Tilattu kpl

@Toi(1) = Toimitettu kpl

@Ttm(1) = Toimittamatta kpl

@Ttp(1) = Toivottu toimituspäivä

@Vtp(1) = Vahvistettu toimituspäiväarvio

@Vko(1) = Toimitusviikko

@Tpv(1) = Toimitettu pvm

@Kes(1) = Keskihinta varastosta otettaessa"

Tuotekortiston tietojen tulostaminen tilausvahvistukseen

@TU_-alkuisilla muuttujilla saat tulostettua tuotekortiston kenttien tietoja, esim. @TU_Nimike2 tulostaa Nimike2-kentän.

@TU_-koodin on oltava ennen @TUOTERIVI-koodia, esim.
lomakesovitus:

@TU_Nimike2

@TUOTERIVI

@TU_Nimike2

@TUOTERIVI

Varastotilanteen tilastoissa näkyy tilausnumero

Varastotilanne-ikkunan vanhat ostot/myynnit -ikkunoissa näkyy nyt tilausnumero.

ASTERI TILAUSTENKÄSITTELY - Asteri Mallirautakauppa Oy
Tiedosto Muokkaa Näytä Työvaihe Yritys Ikkuna Ohje

Myyntitilauksen syöttö

Laskutusosoite Nimi _____ Tilausnumero 16 Tuoterivit yht _____ Asiakkaan Muistio1: _____
 As.no _____ Lisänimi _____ Päivämäärä 4.9.2007 Alennus % _____ Tallenna Muistio1-kenttään
 Osoite _____ Maksuehto 7 vrk netto Alennus euro _____
 Paikka _____ Huomautusaika 14 vrk Alennettu _____
 Puhelin _____ Viivekorko 10% Pyöristys _____
 Y-tu _____

via kortistoon Tyhj.

Varastotilanne

Toimitusosoite Nim _____
 Lisä _____
 Osoite _____
 Paik _____
 Puh _____
 Tyhjennä

Tilaaaja Nim _____
 Lisä _____
 Osoite _____
 Paik _____
 Puh _____
 Y-tu _____

F8 = Haku tuoten

Tuotenumerc	Tuoteryhmä
*	

Tuotenumero 1002 Myyntihinta 9,45
 Nimike vasara B Ostohinta 1,92
 Arvioitu toimitusaika 14 Viimeisin ostohinta 0,00
 Keskihinta varastossa 1,92
 Saatavuusparametri Arveltu tuleva ostohinta 0,00
 Saatavuusteksti

Myytavissä heti 0 kpl

Tuote tulee loppumaan kesken. Siitä on tehtävä ostotilaus.

Selite	Muutos	Luotettavuus	Päivämäärä	Kumulatiivinen
Varastossa nyt		Varastossa nyt		-2
Ostotilaus 14.12	1	Oletettu saapuv.	28.12.2005	-1
Myyntitilaus 5.1C	-1	Ei tietoa lähtöpä	5.10.2006	-2

Rinnakaistuoitteet:

Tuotenumero	Nimike	Toimittaja
1001	vasara A	Tehokkaat Työkalut
1003	vasara C	Tehokkaat Työkalut
1004	vasara D	Tehokkaat Työkalut

Tuotteen 1002 vanhat myynnit

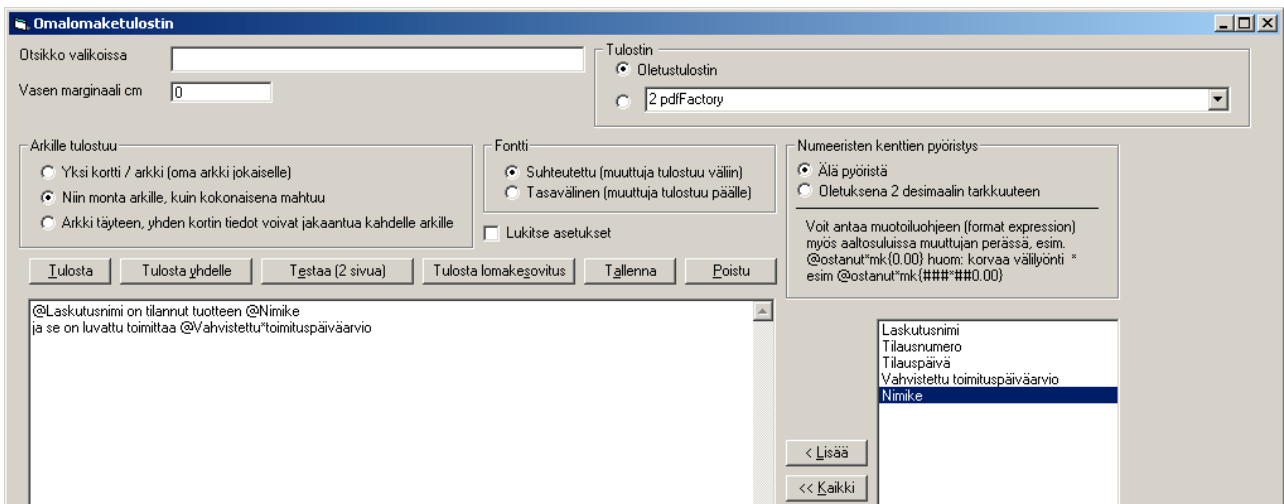
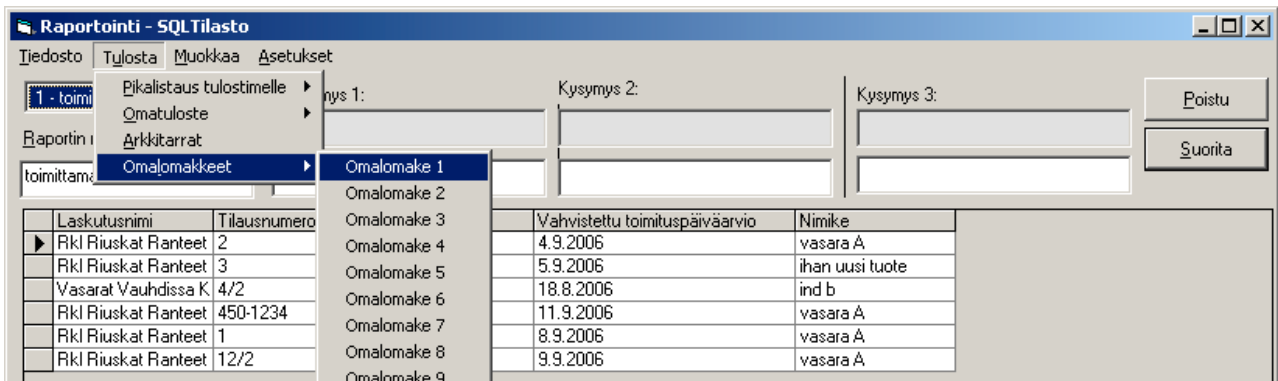
Tilausnumero	Laskutusnimi	Tilauspäivä	Määrä	a-hinta	todellinen
14	Kylppäri Kuntc	12.1.2007	1,00	9,45	7,75
12	Rkl Riuskat R	5.10.2006	1,00	9,45	6,20
12/2	Rkl Riuskat R	5.10.2006	1,00	9,45	

Tuote: 1002 vasara B

Tuotenumero	Tuot
1001	käs
1002	käs
1003	käs
1004	käs
1051	käs
1071	käs
1101	rak

Omalomaketulosteet SQL-kyselyissä

SQL-kyselyissä on 20 kpl omalomaketulosteita, joilla voit tulostaa haluamiasi tekstejä ja muuttujien arvoja.



Rkl Riuskat Ranteet Oy on tilannut tuotteen vasara A
ja se on luvattu toimittaa 4.9.2006

Rkl Riuskat Ranteet Oy on tilannut tuotteen ihan uusi tuote
ja se on luvattu toimittaa 5.9.2006

Vasarat Vauhdissa Ky on tilannut tuotteen ind b
ja se on luvattu toimittaa 18.8.2006

Lähetettävien listaus aikajärjestyksessä

Tilasto|Lähetys|Toimitettavat tuoterivit jaksolla -tuloste tulee nyt vahvistetun toimituspäiväarvion mukaan järjestettynä.

Tietokannankorjaustoiminto

Yritysluettelo-ikkunan **Tiedosto|Korjaa ja tiivistä tietokanta** -toiminto korjaa useimmat tietokannanvioittumistilanteet.

Pikakäynnistys

Asteri Tilausten käsittelyn voi käynnistää siten, että ohjelma hyppää suoraan tietyn yrityksen tiettyyn työvaiheeseen kyselemättä yrityksen ja työvaiheen valintaa.

Tämä pikakäynnistys tapahtuu komentoriviparametrilla, joka on muotoa

tilausten käsittelytietokannan nimi*työvaihe

eli syötä esimerkiksi DOS-kehotteessa (tai tee eräajotiedosto esim. malli.bat, jossa on) jokin seuraavista riveistä

winti malli\malli.wti*myyntitilaus

winti malli\malli.wti*ostotilaus

jolloin ohjelma käynnistyy ko. yrityksen ko. työvaiheeseen.

Asteri Tehtäväseuranta

Asteri Tehtäväseuranta –ohjelma on erikseen ostettavissa oleva ohjelma, jolla tilitoimisto tai muu Asteri-ohjelmien tehokäyttäjä voi hoitaa

- asiakashallintaa
- toistuvien tehtävien seuranta
- eri Asteri-ohjelmissa käytetyn ajan seuranta yritys- ja työntekijäkohtaisesti
- eri Asteri-ohjelmissa tehtyjen suoritteiden määriä yritys- ja työntekijäkohtaisesti
- em. asioiden laskuttamista asiakkaalta Asteri Lähetelaskutus – ohjelman avulla

Asteri Tilausten käsittely toimii tehtäväseurantaohjelman kanssa yhteistyössä seuraavasti:

- Tilausten käsittelyohjelma kysyy nimikirjaimet, kenen tietokoneella ollaan, jos ko. tietoa ei ole aiemmin annettu. Nimikirjaimet tallentuvat c:\asterits\ttnimi.oma-nimiseen tiedostoon.
- Jatkossa nimikirjaimet kysytään, jos yritysluettelo-ikkunan **Määritä|Aikaleiman työntekijännimen kysyminen** on päällä
- saman istunnon aikana työntekijännimen voi vaihtaa Yritysluettelo-ikkunan valinnalla **Määritä|Aikaleiman työntekijän nimi**
- Aina kun siirrytään yritykseen, ohjelma lyö aikaleiman, että ko. henkilö alkoi käsitellä ko. yrityksen aineistoa
- Aina kun poistutaan yrityksestä tai lopetetaan ohjelma, tallentuu aikaleima, että ko. henkilö lopetti ko. yrityksen käsittelyn.
- Jos et halua poistua tilanteesta, mutta haluat että ajan kuluminen ei kirjaudu ko. yrityksen kohdalle, napsauta **Tauolle**-painiketta ja vastaa Kyllä, haluat aloittaa tauon. Kun haluat jatkaa työskentelyä, paina **Lopeta tauko** ja vastaa Kyllä, haluat lopettaa tauon.

Hinnasto 18.9.2007

KIRJANPITO	alv-laskelma, tilinpäätös, tase-erittelyt, oy, ab, ky, ay, tmi, as.oy, kiint-oy, yhdistys, urheiluseura	500 €
- Tuloveroilmoitus	Kirjanpitovelvollisen tuloveroilmoituksen tekemiseen sähköisesti	300 €
LASKUTUS	Laskutus, asiakas- ja tuotekortisto, myyntireskontra	500 €
- Lähetelaskutusosa	Lisäosana Asteri Laskutukseen (Suoraveloitus, Finvoice, eKirje, jäsenmaksulaskutus)	300 €
- Lähetelaskutus	Laskutus + läheteosa	800 €
PALKANMAKSU	TyEL, sähköinen vuosi-ilmoitus	500 €
ISÄNNÖINTI	mm. reskontra, karhut, tilisiirrot, suoraveloitus, isännöitsijäntodistus, korkolaskut, osakeluettelo	500 €
OSTORESKONTRA	mm. kustannuspaikkaseuranta, Finvoice sisäänluku,	500 €
TILAUSTENKÄSITTELY	Tilaus/toimitusketjun hallintaan, sis. Lähetelaskutus	1.300 €
TEHTÄVÄSEURANTA	Aikataulutettujen tehtävien seuraamiseen	500 €

Ylläpitosopimukset, päivitykset käyttäjätuki

Postipäivittäjän ylläpitosopimus	Neuvontapalvelu, päivitykset netistä ja postitse kerran vuodessa. Hinta alkaen	100 € /vuosi
Nettipäivittäjän ylläpitosopimus	Neuvontapalvelu, päivitykset netistä. Nettipäivittäjälle ei postiteta levykkeitä eikä käyttöohjekirjoja. Hinta alkaen	80 € /vuosi
Toimitusmaksu	erikseen tilattu postitse toimitettu aineisto (esim. asennus cd kadonnan tilalle) kun voimassaoleva ylläpitosopimus.	20 €

Päivitykset ja käyttäjätuki ei-ylläpitosopimusasiakkaalle

Päivitysmaksu	Päivitysmaksu uusimpaan ohjelmaversioon kun ei ole voimassaolevaa ylläpitosopimusta. Hinta alkaen	200 €
Tukipuhelin	Jos ohjelmaan ei ole tehty ylläpitosopimusta, puhelintuki numerossa 0600-41-1440 Huom: ylläpitosopimukseen ja ohjelman käyntiinlähtöön sisältyy maksuton puhelintuki	3 € /min

Vanhan Asteri dos ohjelman vaihtohinta

Vaihto dos->win	Vanhasta Asteri dos ohjelmasta kun on ylläpitosopimus.	alk. 250 €
Vaihto dos-> win	Vanhasta Asteri dos ohjelmasta kun ei ylläpitosopimusta.	Alk. 350 €

Kurssit, koulutus, tuntityö, muut veloitukset

Kurssipäivä Hki	Kurssipäivä Helsingissä	100 €
EtäKurssi internetissä	EtäKurssi Helsingin kurssille internetin kautta, per yhteys	100 €
Kurssipäivä muualla	Kurssipäivä muualla Suomessa	200 €
Koulutuspäivä asiakkaan luona	Koulutuspäivä asiakkaan luona alkaen 500 euroa/päivä, hintaan lisätään matkakulut	500 € /päivä
Tuntiveloitus	Ylläpitosopimukseen kuulumattomat lisätyöt. Hinta alkaen	90 €/h
Monen käyttäjän lisenssit	hinnasto rinnakkaislisenssit ja tilitoimistolisenssit luettavissa www.atsoft.fi/lisenssi.htm	

Hinnat sisältävät alv:n 22% (www.atsoft.fi/hinnasto.htm)

Ohjelmat ovat vakiona moniyrittäjä / tilitoimistoversioita

