



ASTERI TILAUSTENKÄSITTELY Windows-ohjelma

Vuosipäivitys 5.10.2006

ASTERI TILAUSTENKÄSITTELY - Asteri Mallirautakauppa Oy
Tiedosto Muokkaa Määritä Tuloista Tilasto Työaika Yritys Ikkuna Ohje

Myyntitilauksen syöttö

Laskutusosoite As.no vie kortistoon Tyhj. Nimi Lisänimi Osoite Paikka Puhelin Y-tunnus	Toimitusosoite As.no Tyhjennä Nimi Lisänimi Osoite Paikka Puhelin	Tilaaaja As.no Tyhjennä Nimi Lisänimi Osoite Paikka Puhelin Y-tunnus	Tilausnumero 2 Päivämäärä 11.10.2006 Maksuehto 7 vrk netto Huomautusaika 14 vrk Viivekorke 10% Viiteenne Viiteemme Toimitustapa Toivottu toim.pv Vahvistettu toim.pv Toim.viikko Myyjäme Alennusperusteet Erikoisehdot Lavamäärä	Tuoterivit yht Alennus % Alennus euro Alennettu Pyöristys Loppusumma	Asiakkaan Muistio1: Tallenna Muistio1-kenttään
---	---	---	--	---	---

Tämä on
 Tarjous
 Myyntitilaus
 Lähetetty myyntitilaus
 Lähetä

Tulosta Pakkauslista Käteiskuitti
Tallenna Avaa... Omalomake...
Osoitekortit

F8 = Haku tuotenumeron alun tai tuoterivin tai nimikkeen osan perusteella F7 = Siirry uuden tuoterivin alkuun rivit: 0 / 0

Tuotenumero	Tuoteryhmä	Nimike	Määrä	Yksikkö	a-hinta	yhteensä e	ale %	ale e	netto e	alv %	alv e	brutto e	kp-tili	Tc
*														

Tuote: 1001 vasara A

Varastossa: 5 Siirry kenttään Tuotenumero

Tuotenumero	Tuoteryhmä	Nimike	Nimike2	Yksikkö	0:
1001	käsityökalu	vasara A		kpl	
1002	käsityökalu	vasara B		kpl	
1003	käsityökalu	vasara C		kpl	

Asiakas: 1001 Rkl Riuskat Ranteet Oy, Reijo Rivakka

Nimi	Lisänimi	Osoite	Pe
Rkl Riuskat Ranteet	Reijo Rivakka	Rannepolku 4	12
Vasarat Vauhdisa K	Ville Vironmäki	Vasaramäki 6	12
Tmi Pikainen Putkitil	Pekka Putkinen	Putkinkku 8	12

Atsoft Oy Mäkinen

Malminkaari 21 B
00700 Helsinki

Puh. (09)350 7530
Fax. (09) 351 5532

Päivystykset: 0400 316 088, 0400 505 596
0500 703 703 <http://www.atsoft.fi>

SISÄLLYSLUETTELO

1. PÄIVITYKSEN ASENTAMINEN	3
2. VARASTOTILANNE-IKKUNASSA VANHAT TILAUKSET NÄKYVIIN.....	5
3. ETSI-PAINIKE POISTAMISTOIMINNOISSA	6
4. SAAPUNEIDEN / TOIMITETTUJEN MÄÄRIEN NOPEAMPI ILMOITTAMINEN	7
5. SARAKELEVEYKSIEN TALLENTUMINEN.....	7
6. KONE AUKI LÄPI YÖN.....	7
7. TARRAT MYYNTITILAUKSEN TUOTTEILLE	8
8. LAVAMÄÄRÄ JA OSOITELAPPUJEN TULOSTUS	8
9. OSTOTILAUKSET MUISTIOON: A-HINNAT VAI EI?	9
10. OSTOTILAUSTEN TULOSTUS ERÄAJONA.....	10
11. VALUUTTAKURSSI.....	11
12. KORJATTAVAKSI AVATTAESSA	11
13. MYYNTITILAUS-TILASTOISSA	12
14. LÄHETTEEN MÄÄRITYKSIÄ	12
15. VARASTONMUUTOSLOKI.....	13
16. VARASTON VÄHENTÄMINEN.....	14
17. SQL-KYSELYJEN LUOMISTA HELPOTETTU	15

ASTERI TILAUSTENKÄSITTELY - VUOSIPÄIVITYS 5.10.2006

Asteri tillausten käsittelyn vuosipäivitys sisältää edellisen ohjelmaan tulleita muutoksia ja ohjelmakehityksiä.

Tarvitseeko tämä päivitys asentaa?

Cd-levyllä on versio 5.10.2006 tai uudempi. Jos päivität ohjelman netistä, ei päivitystä tarvitse asentaa tältä levyiltä. Laita cd-levy ohjekansioon odottamaan vastaista käyttöä.

Tarkista viime hetken vinkit kotisivuiltamme

Tarkista käyttäjähuomiot kotisivuiltamme ennen päivityksen asentamista.

www.atsoft.fi/wtpv.htm

Ilmaista mainostilaa referenssilistalla ylläpitoasiakkaillemme

Julkaisemme kotisivuiltamme referenssilistaa Asteri ohjelmien käyttäjistä. Bonuksena julkaisemme lyhyen mainoslauseen/kuvauksen yrityksen toiminnasta.

Pyydämme että ilmoitatte meille, jos voimme julkaista tietonne (mikäli ette jo ole listalla).

www.atsoft.fi/referenssiluettelo.php

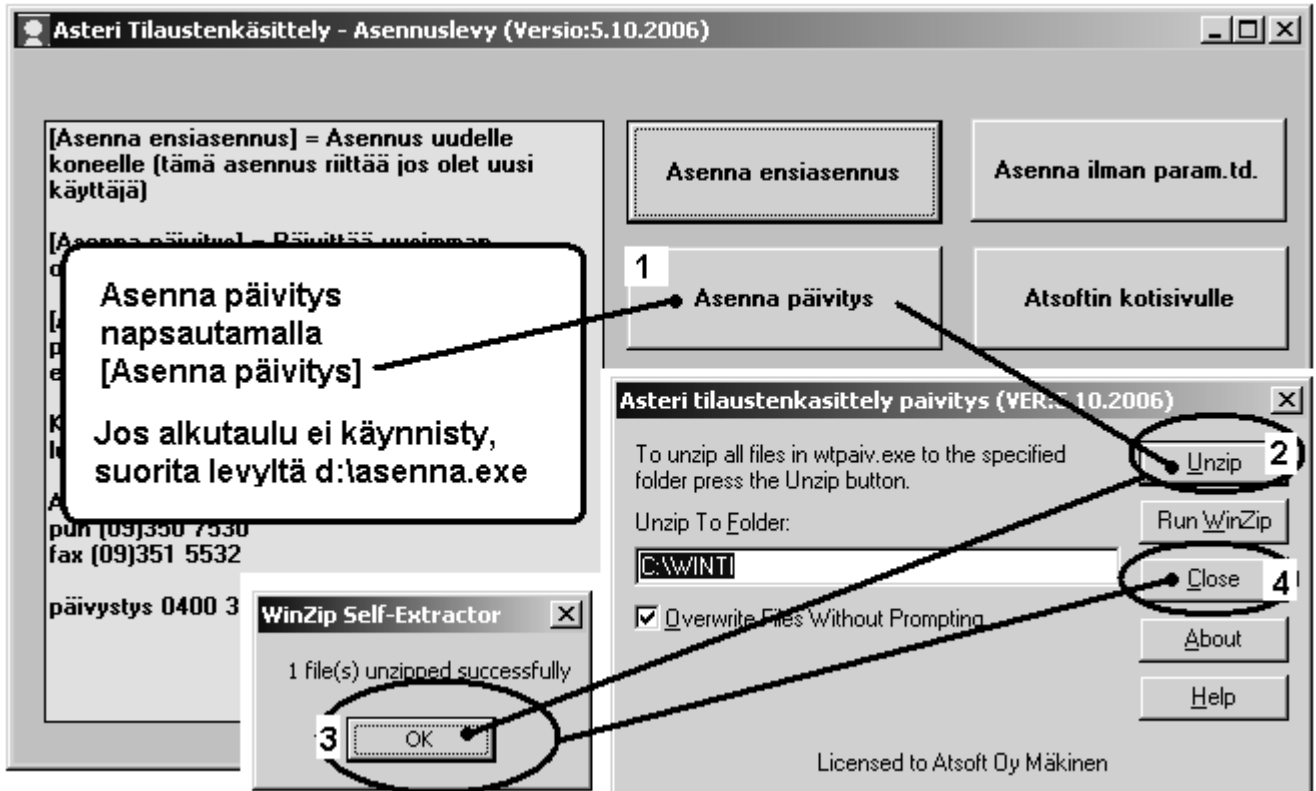
Sähköpostilla tiedottaminen

Tiedotamme tarvittaessa sähköpostilla. Jos ette ole saaneet meiltä tänä syksynä sähköpostia, on mahdollista että meillä ei ole tiedossa sähköpostiosoitettanne.

Pyydämme sen ilmoittamaan sähköpostitse atsoft@atsoft.fi

1. PÄIVITYKSEN ASENTAMINEN

Laita cd asemaan. Jos alkutaulu ei käynnisty, suorita cd-levyltä d:\asenna.exe. Jos ohjelma on muualla kuin C:\WINVK kansiossa, muuta Unzip to Folder kohtaan ao. kansion nimi



Kun päivitys on asentunut, käynnistä ohjelma ja valitse ohje/tietoja Tarkista, että päivämäärä on 5.10.2006 tai uudempi:



Jos ohjelma ei päivittynyt, katso yritysluettelosta, mihin hakemistoon ohjelma on asennettu ja suorita päivitys uudestaan vaihtaen UnZip to Folder kohtaan ao. hakemiston nimi.

2. VARASTOTILANNE-IKKUNASSA VANHAT TILAUKSET NÄKYVIIN

Valitse F2 tai F3 tai Näytä|Tuotteen varastotilanne:



Varastotilanne

Tuotenumero 1001 Myyntihinta 9,12

Nimike vasara A Ostohinta 1,99

Arvioitu toimitusaika 14 Viimeisin ostohinta 0,00

Saatavuusparametri Keskihinta varastossa 1,93

Saatavuusteksti Arveltu tuleva ostohinta 1,88

Myytävissä heti 0 kpl

Tuote tulee loppumaan kesken. Siitä on tehtävä ostotilaus.

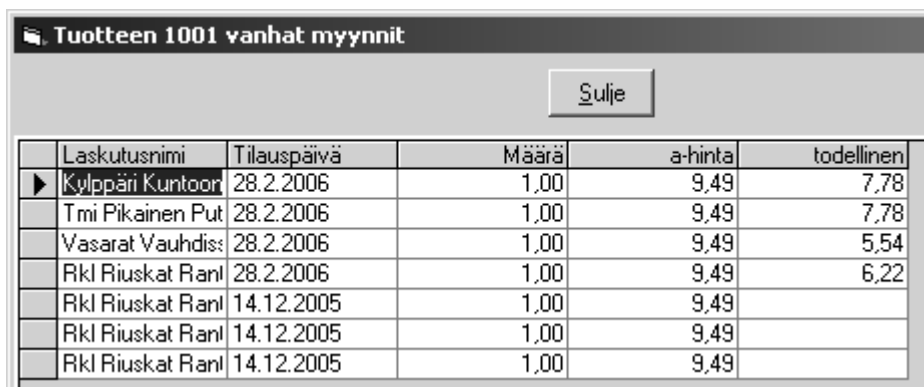
Myy kpl tuotetta 1001

Selite	Muutos	Luotettavuus	Päivämäärä	Kumulatiivinen
Varastossa nyt		Varastossa nyt		-3
Myyntitilaus 14.1	-1	Ei tietoa lähtöpä	14.12.2005	-4
Myyntitilaus 14.1	-1	Ei tietoa lähtöpä	14.12.2005	-5
Myyntitilaus 14.1	-1	Ei tietoa lähtöpä	14.12.2005	-6
Ostotilaus 15.12	1	Oleettu saapuv.	29.12.2005	-5

Rinnakaistuotteet:

Tuotenumero	Nimike	Toimittaja	Myytävissä heti kpl	Myy kpl
1002	vasara B	Tehokkaat Työkälat	0	
1003	vasara C	Tehokkaat Työkälat	-1	
1004	vasara D	Tehokkaat Työkälat	31,5	

Tuotteen vanhat myynnit ja ostot saat ko. painikkeista. Esimerkiksi vanhat myynnit:



Tuotteen 1001 vanhat myynnit

	Laskutusnimi	Tilauspäivä	Määrä	a-hinta	todellinen
▶	Kylppäri Kuntoon	28.2.2006	1,00	9,49	7,78
	Tmi Pikainen Put	28.2.2006	1,00	9,49	7,78
	Vasarat Vauhdis:	28.2.2006	1,00	9,49	5,54
	Rkl Riuskat Rani	28.2.2006	1,00	9,49	6,22
	Rkl Riuskat Rani	14.12.2005	1,00	9,49	
	Rkl Riuskat Rani	14.12.2005	1,00	9,49	
	Rkl Riuskat Rani	14.12.2005	1,00	9,49	

Myynti- ja ostotilaukset saat rajattua myös yhteen asiakkaaseen tai toimittajaan.

3. ETSI-PAINIKE POISTAMISTOIMINNOISSA

Myyntitilaus-työvaiheen **Tiedosto|Poista myyntipuolen tapahtuma** - ja ostotilaus-työvaiheen **Tiedosto|Poista ostopuolen tapahtuma** - toiminnossa on nyt Etsi-painike, mikä nopeuttaa poistettavan tilauksen löytymistä.

Poista vanha myyntitilaus

Etsi...

Tila	Tilausnumero	Tilauspäivä	Asiakasnumero	Asiakas	Lisänimi	Loppusumma
▶ lähetetty myyntitilaus	11	28.2.2006	1004	Kylppäri Kuntoon Oy	Kaisa Kuntola	9,49
lähetetty myyntitilaus	10	28.2.2006	1003	Tmi Pikainen Putkityö	Pekka Putkonen	9,49
lähetetty myyntitilaus	9	28.2.2006	1002	Vasarat Vauhdissa Ky	Ville Vironmäki	6,76
lähetetty myyntitilaus	8	28.2.2006	1001	Rkl Riuskat Ranteet Oy	Reijo Rivakka	7,59
lähetetty myyntitilaus	1K	15.12.2005	1001	Rkl Riuskat Ranteet Oy	Reijo Rivakka	0,00
myyntitilaus	7	15.12.2005	1001	Rkl Riuskat Ranteet Oy	Reijo Rivakka	3,84
lähetetty myyntitilaus	6/2	15.12.2005	1001	Rkl Riuskat Ranteet Oy	Reijo Rivakka	9,88
lähetetty myyntitilaus	6	15.12.2005	1001	Rkl Riuskat Ranteet Oy	Reijo Rivakka	15,37
myyntitilaus	450-1234	14.12.2005	1001	Rkl Riuskat Ranteet Oy	Reijo Rivakka	9,26
myyntitilaus	4/2	14.12.2005	1002	Vasarat Vauhdissa Ky	Ville Vironmäki	438,63

Haku

Kenttä Operaattori Ehto

Asiakasnumero = 1234

Etsi alusta Etsi seuraava Etsi edellinen Peruuta

SQL ehto (esim [Tavarain selostus] LIKE '2020*' ORDER BY [Myyjän nimi]) Valitse kaksoisnapsauttamalla

Näytä SQL-kyselyn tulosjoukko

- Istunto
- Tunniste
- Tila
- Tilausnumero
- Tilauspäivä
- Tilaajan asno
- Tilaajan nimi
- Tilaajan lisänimi
- Tilaajan osoite
- Tilaajan paikka
- Tilaajan puhelin
- Tilaajan Y-tunnus
- Asiakasnumero
- Laskutusnimi
- Laskutuslisänimi

4. SAAPUNEIDEN / TOIMITETTUJEN MÄÄRIEN NOPEAMPI ILMOITTAMINEN

Myyntitilaus-työvaiheen "Kirjaa lähetetyksi varastosta"-painike ja ostopuolen "Kirjaa saapuneeksi varastoon"-painike toimivat nyt siten, että jos jollekin tuoteriville ei ole merkitty toimitettua määrää, ei edes nollaa, niin ohjelma ehdottaa, että kyseistä tuotetta olisi lähetetty/saapunut sama määrä kuin oli tilattu.

Nyt Sinun ei siis tarvitse merkitä toimitettuja määriä kuin niille riveille, joilla toimitettu määrä poikkeaa tilatusta määrästä.

5. SARAKELEVEYKSIEN TALLENTUMINEN

Myyntitilaus- ja ostotilaus-ikkunoiden tuoterivien sarakkeiden leveydet tallentuvat aina kun muuttelet niitä hiirellä raahaamalla.

Seuraavalla käynnistyskerralla viimeksi raahaamasi sarakeleveydet tulevat voimaan.

6. KONE AUKI LÄPI YÖN

Uutta myyntitilausta ja ostotilausta tallennettaessa ja tulostettaessa ohjelma tarkistaa, onko tilauspäivä sama kuin koneen kalenterin päivämäärä. Jos näin ei ole, ohjelma varmistaa, tallennetaanko tai tulostetaanko. Tästä on apua esim. silloin, kun kone on käynnissä läpi yön, jolloin tilaukseen jää helposti vanha päivämäärä.

7. TARRAT MYYNTITILAUKSEN TUOTTEILLE

Myyntitilaus-ikkunan **Tulosta|Tarrat**-toiminnolla saat nyt tilauksessa olevista tuotteista tarrat: joko kutakin tuotetta niin monta tarraa kuin tuoterivin Määrä-kenttä ilmoittaa, tai kutakin tuotetta vakioasti yhtä suuri lukumäärä.

8. LAVAMÄÄRÄ JA OSOITELAPPUJEN TULOSTUS

@LAVAMÄÄRÄ-muuttuja ei enää laukaise moninkertaista tulostusta, @LAVA-muuttuja taas laukaisee.

Toisin sanoen:

- Jos lomakesovituksessa esiintyy @LAVA-muuttuja, omalomakkeita tulostuu lavamäärä-kentän ilmaisema määrä ja kuhunkin tulee lavanumero, esimerkiksi 1/4, 2/4, 3/4 ja 4/4.
- Jos lomakesovituksessa ei esiinny @LAVA-muuttujaa, omalomakkeita tulostuu yksi

Myyntitilaus-ikkunan Omalomake-tulostus on muutettu siten, että jos valitussa lomakesovituksessa esiintyy @LAVA-muuttuja, omalomakkeita tulostuu lavamäärä-kentän ilmaisema määrä ja kuhunkin tulee lavanumero, esimerkiksi 1/4, 2/4, 3/4 ja 4/4

9. OSTOTILAUKSET MUISTIOON: A-HINNAT VAI EI?

ostotilaukset Muistioon -toiminnossa on nyt valintamahdollisuus, näytetäänkö myös a-hinnat vai ei.

Tulosta ostotilaukset Muistioon

vain ne, jotka eivät ole vielä saapuneet

myös a-hinta näkyviin

OK Peruuta

Tilausnumero on välillä 1 15

A-hinta näkyvissä:

ostot.txt - Muistio

Tiedosto Muokkaa Muotoile Näytä Ohje

Ostotilausnumero: 1
Tilauspäivä: 14.12.2005

Toimittajan numero: 1002
Toimittajan nimi: Oy Pora & Vasara Ab
Toimittajan lisänimi: Sinikka Saha
Toimittajan osoite: Iskuporankatu 44
Toimittajan paikka: 12222 TERÄKSELÄ
Toimittajan puhelin: 09-21212121
Toimittajan fax:
Toimittajan sähköposti:
Toimittajan Y-tunnus:

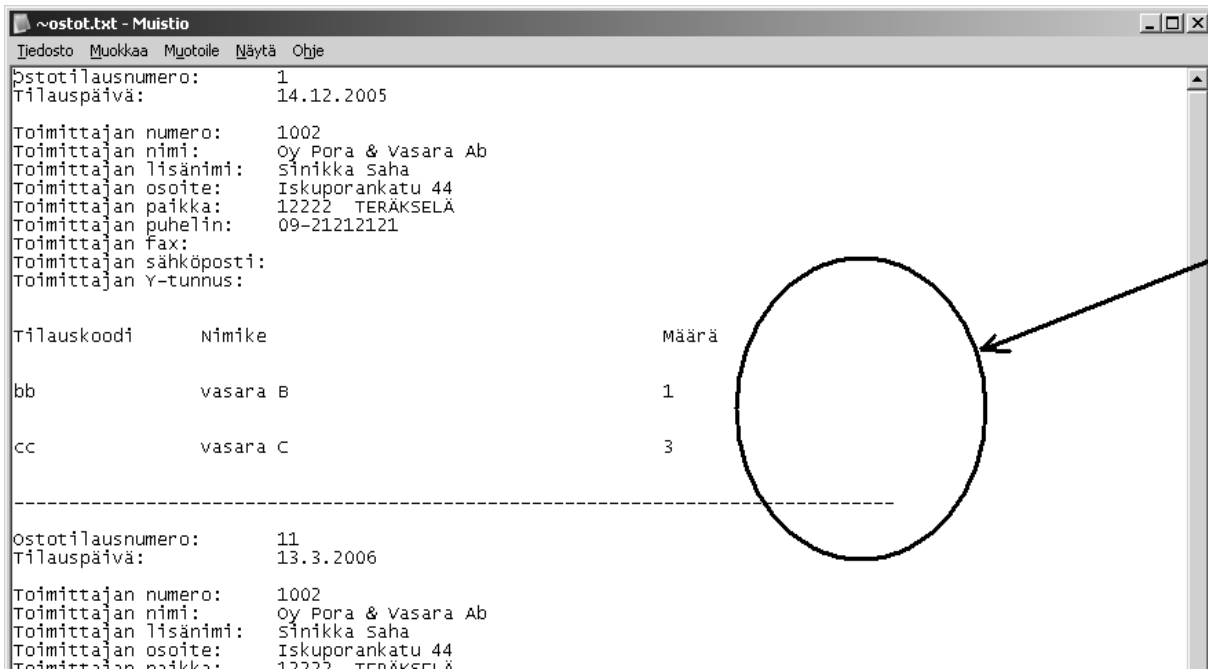
Tilauskoodi	Nimike	Määrä	à-hinta
bb	vasara B	1	1,92
cc	vasara C	3	2,04

Ostotilausnumero: 11
Tilauspäivä: 13.3.2006

Toimittajan numero: 1002
Toimittajan nimi: Oy Pora & Vasara Ab
Toimittajan lisänimi: Sinikka Saha
Toimittajan osoite: Iskuporankatu 44
Toimittajan paikka: 12222 TERÄKSELÄ
Toimittajan puhelin: 09-21212121
Toimittajan fax:
Toimittajan sähköposti:
Toimittajan Y-tunnus:

Tilauskoodi	Nimike	Määrä	à-hinta
	uusi juttu	1	123,00
	toka uusi	2	22,00

Ei a-hintaa näkyvissä:



10. OSTOTILAUSTEN TULOSTUS ERÄAJONA

Ostotilaus-ikkunan toiminnolla **Tiedosto|Tulosta eräajona** saat tulostettua monta ostotilausta paperille kerrallaan.

11. VALUUTTAKURSSI

Ostotilaus-ikkunassa on nyt mahdollista syöttää valuuttakurssi myös muodossa 1 euro = XXXX valuuttaa



ASTERI TILAUSTENKÄSITTELY - Asteri Mallirautakauppa Oy

Tiedosto Tilaa Muokkaa Määritä Tulosta Tilasto Työväihe Yritys Ikkuna Ohje

Ostotilauksen syöttö

Toimittaja

Nimi		Tilausnumero	14
Lisänimi		Päivämäärä	5.10.2006
Osoite		Maksuehto	7 vrk netto
Paikka		Huomautusaika	14 vrk
Puhelin		Viivekorko	10%
Y-tunnus		Viitteenne	

Noutopiste

Nimi		Toimitustapa	
Lisänimi		Toivottu toim.pv	
Osoite		Vahvistettu toim.pv	
Paikka		Toim.viikko	
Puhelin		Alennusperusteet	
		Erikoisehdot	
		Lavamäärä	

Tuoterivit yht

Alennus %		1 euro =	9,034	valuuttaa
Alennus		1 valuutta =		
Alennettu			0,110693	euroa
Pyöritys				
Loppusumma				

	Prosenttia	Valuutassa	Euroissa
Rahti		0,00	0,00
Tulli		0,00	0,00
Muut kustannukset		0,00	0,00
Yhteensä		0,00	0,00

Ostotilaus

Avaa... Tallenna Tulosta Omalomake...

Hinnoita riveittäin

Tämä on

- Ostoslista
- Ostotilaus
- Tarjouspyyntö
- Saapunut ostotilaus

12. KORJATTAVAKSI AVATTAESSA

Kun avataan vanha myyntitilaus/lähete/ostotilaus korjattavaksi, ohjelma kysyy nyt, palautetaanko vanha päivämäärä, mutta jättää aina tilausnumeron/lähetenumeron entiselleen, ellet käsin mene sitä vaihtamaan esim. seuraavaksi vapaaksi numeroksi.

13. MYYNTITILAUS-TILASTOISSA

Tilasto|Myynti (toim.os.) –tulosteisiin on lisätty Paikka-kenttä.

Toimitusaso	Asiakas	Paikka	Summa
1002	Vasarat Vauhdissa K	12345 RAUTALA	25,25

14. LÄHETTEEN MÄÄRITYKSIÄ

Määritä|Lähetteen nollarivit -toiminnolla saat valittua, jätetäänkö lähetteeseen myös ne tuoterivit, joissa toimitettu kpl on nolla; ihan sen vuoksi, että vastaanottaja näkisi selvemmin, mitä jäi jälkitoimitukseen.

Määritä|Läheterivit paperille -toimintoa on muutettu seuraavasti:

- rahamääräkentät eivät ole enää turhaan tarjolla
- uutena kenttänä: jälkitoimitukseen jäävä määrä

@LÄHETEOTSIKOT- ja @LÄHETERIVI-muuttujilla tulostuu nyt siis myös yhteen sarakkeeseen jälkitoimitukseen jäävä määrä.

ätä lähetteeseen myös ne tuoterivit, joita on tilattu, muttei toimitettu

OK Peruuta

ASTERI
Mallirautakauppa Oy

LÄHETE 12

Laskutusosoite:

Rkl Riuskat Ranteet Oy
Reijo Rivakka
Rannepolku 4
12345 RAUTALA

PÄIVÄMÄÄRÄ: 5.10.2006
MAKSUEHTO: 7 vrk netto
HUOMAUTUSAIKA: 14 vrk
VIIVEKORKO: 10%
VIITTEENNE:
VIITTEEMME:
TOIMITUSTAPA:
TOIVOTTU TOIM.PV:
VAHV. TOIM.PV:
TOIMITUSVIIKKO:
MYYJÄMME:
ALENNUSPERUSTEET:
ERIKOISEHDOT:

numero	ryhmä	nimike	tilattu	toimitettu	jälkitoimitukseen	yksikkö
1001	käsityökal	vasaraA	3			3 kpl
1002	käsityökal	vasaraB	2	1		1 kpl
1102	rakennust	naula messinki	6	6		pkt

15. VARASTONMUUTOSLOKI

Varastomäärien muuttumisen selvittämiseksi ohjelma tallentaa nyt varastonmuutoslokin. Se tallentuu *vamuutos.log*-nimiseksi tiedostoksi yrityksen kansioon. Lokia voit tutkia esimerkiksi seuraavan SQL-kyselyn avulla:

```
SELECT * FROM Varastonmuutokset IN  
'c:\winti\firma\vamuutos.log' WHERE Tuotenumero =  
'%1' AND CDate([Leimapäiväys]) BETWEEN  
DateValue('%2') AND DateValue('%3')
```

Syötä "firma":n paikalle yrityksen kansion nimi.

Kysymys %1 on tuotenumero

Kysymys %2 on jakson alkamispäivä

Kysymys %3 on jakson päättymispäivä

Jos haluat samaan luetteloon kaikki tuotteet, käytä SQL-kyselyä muodossa:

```
SELECT * FROM Varastonmuutokset IN  
'c:\winti\firma\vamuutos.log' WHERE  
CDate([Leimapäiväys]) BETWEEN DateValue('%1') AND  
DateValue('%2')
```

Kysymys %1 on jakson alkamispäivä
Kysymys %2 on jakson päättymispäivä

16. VARASTON VÄHENTÄMINEN

Kun siirretään lähetteitä Asteri Lähetelaskutukseen joko yksitellen tai siirtotiedostona, Lisätieto6-kenttään tallentuu teksti "Asteri Tilausten käsittelystä", jonka perusteella Asteri Lähetelaskutus tietää, ettei sillä puolella enää vähennetä varastoa.

17. SQL-KYSELYJEN LUOMISTA HELPOTETTU

SQL-kyselyiden luomista on helpotettu siten, että määrittelyikkunassa on ”Kentät Muistioon”-painike.

Istunto	Tunniste	Tila	Tilausnumero	Tilauspäivä	Tilaajan asno	Tilaajan nimi	Tilaajan li
14.12.2005 12:40:21	2	myyntitilaus	2	14.12.2005			
14.12.2005 12:48:30	3	myyntitilaus	3	14.12.2005			
14.12.2005 12:48:30	5	myyntitilaus	4/2	14.12.2005			
14.12.2005 12:48:30	4	lähetetty myyntitilaus	4	14.12.2005			
14.12.2005 14:24:1E	6	myyntitilaus	450-1234	14.12.2005			
14.12.2005 14:24:1E	1	myyntitilaus	1	14.12.2005			
15.12.2005 10:52:2E	7	lähetetty myyntitilaus	6	15.12.2005			
15.12.2005 10:52:2E	8	lähetetty myyntitilaus	6/2	15.12.2005			
15.12.2005 10:52:2E	9	myyntitilaus	7	15.12.2005			
15.12.2005 15:25:14	10	lähetetty myyntitilaus	1K	15.12.2005			
28.2.2006 8:25:13	11	lähetetty myyntitilaus	8	28.2.2006			

Sen avulla saat näkyviin, minkä nimisiä taulukoita ja kenttiä tilausten käsittelyn tietokannassa on olemassa. Muistiosta saat helposti kopioitua tietoa ja liitettyä SQL-kyselyn laadintaikkunan isoon tekstikenttään. Näin välttyt myös näppäilyvirheiltä taulukoiden ja kenttien nimissä.

```
~\sqlwti.tmp - Muistio
Tiedosto Muokkaa Myötoile Näytä Ohje
Tietokanta = C:\WINTI\malli\malli.wti

Taulukot:
[Alennusryhmät]
[Asiakaskohtainen hinnasto]
[Asiakkaat]
[Lähetetsikot]
[Läheterivit]
[Maksuehdot]
[Myyjät]
[Myyntitilausotsikot]
[Myyntitilausrivit]
[Osavarastosierrot]
[Osavarastot]
[Ostotilausotsikot]
[Ostotilausrivit]
[Reseptituotteet]
[Rinnakkaistuotteet]
[Sisäiset siirrot]
[Tuoteryhmäkohtaiset alennukset]
[Tuotteet]
[Tuotteiden kappalehinnasto]
[Tuotteiden toimittajat]
[zzRajattu]

Alennusryhmät:
SELECT
[Alennusryhmä],
[Alennusprosentti],
FROM [Alennusryhmät]
WHERE
CDate(['***']) BETWEEN Datevalue('%L') AND Datevalue('%2') AND
[Alennusprosentti] <> 0

Asiakaskohtainen hinnasto:
SELECT
[Asiakasnumero],
[Asiakkaan alennusryhmä],
[Tuotenumero],
[Hintä],
[Alennusprosentti],
[Alennusryhmä],
FROM [Asiakaskohtainen hinnasto]
WHERE
CDate(['***']) BETWEEN Datevalue('%L') AND Datevalue('%2') AND
[Hintä] <> 0

Asiakkaat:
SELECT
[Nimi],
[Lisänimi],
[osoite],
[Paikka],
[Puhelin],
[Numero],
[Maksuehto],
[Alennus],
[ostanut kp],
[ostanut mk],
```