



ASTERI OSTORES KONTRA Windows-ohjelma

Vuosipäivitys 3.10.2006

The screenshot shows the ASTERI OSTORES KONTRA software interface. On the left is a sidebar menu with options like 'Tiedosto', 'Salasana', 'Ohje', 'Varmuuskopioi yritys...', 'Palauta varmuuskopio a:-asemasta...', 'Envoice verkkolaskujen tarkastelu', 'Kopioi yritys guroiksi...', 'Korjaa tietokanta...', 'Tivistä tietokanta...', 'Täydennä tunnisteet...', 'Vihelökin tarkastelu', 'Resurssienhallinta...', 'Poista yritys', and 'Lopeta'. The main window displays an invoice titled 'LASKU - Asteri Malliyitys Oy - 12.2.2004'. The invoice details include:

Myyjä:
Y-tunnus: 0123456-7
Asteri Malliyitys Oy
Minni Myyja
minni.myyja@mallyitys.fi
puh (09) 351 1122

Laskun päiväs: 12.2.2004
Laskun numero: 10500
Myyjän viite: Mika Mäkinen
Tilaus / sopimus: Atso Mäkinen
Ostajan asiakasno: 1001

Laskun eräpäivä: 26.2.2004
Laskun määrä: 510,00 euroa
Saajan pankkitili: FI10 2950 1800 0693 57
Pankin Bic-tunnus: NDEAFIHH
Maksun saajan nimi: Asteri Malliyitys Oy
Vuotenumero: 1 00101 05008

Maksun tilanne: Maksettava
Vuivästysie dot: Yliaakakorko 10%
Vuivästyskorko: 10 %

Maksuehto: 14 vrk netto

Ostaja:
Atson Atk-palvelu
PL 434
00101 HELSINKI
09-3511122

Tuote/palvelu	Tuotetunnus	Toimitettu määrä	a-hinta	Alennus%	Alv%	Alv-määrä Veroton määrä	Yhteensä
Kirjanpito, windows	1010	1 kpl	409,84 e / kpl	0	22	90,16 409,84	500,00
Toimituskulut	tk	1 kpl	8,2 e / kpl	0	22	1,80 8,20	10,00

LASKU YHTEENSÄ: 510,00 euroa

ALV-erittely:
Veroton määrä: 418,03
Alv 22 %: 91,97

Atsoft Oy Mäkinen

Malminkaari 21 B
00700 Helsinki

Puh. (09)350 7530
Fax. (09) 351 5532

Päivystykset: 0400 316 088, 0400 505 596
0500 703 703 <http://www.atsoft.fi>

Yhteystietomme:

kotisivut www.atsoft.fi
sähköposti atsoft@atsoft.fi

Puh (09) 350 7530
Fax (09) 351 5532

Asiakaspalvelu:



Ville Mannonen
sovellusneuvonta
09-350 75312
ville.mannonen@atsoft.fi



Mia Turunen
sovellusneuvonta
09-350 75311
mia.turunen@atsoft.fi



Mika Mäkinen,
Windows ohjelmien kehitys
mika.makinen@atsoft.fi



Atso Mäkinen
koulutus, asiakaskäynnit
09-350 75310
0400 316 088
atso.makinen@atsoft.fi



Juha Mäkinen
Dos ohjelmat
09-35075360
juha.makinen@atsoft.fi



Käyntiosoite:

Atsoft Oy Mäkinen
Malminkaari 21 B (ajo Soidintien puolelta)
00700 HELSINKI
Malmin Citymarketin vieressä

SISÄLLYSLUETTELO

1. PÄIVITYKSEN ASENTAMINEN	4
2. FINVOICE-VERKKOLASKUJEN UUDISTUKSIA.....	6
2.1. Myös BBAN-muotoinen tili tuodaan	6
2.2. Finvoice-verkkolaskujen katselu	6
3. SQL-KYSELYIDEN KEHITYSTÄ	8
4. YHTEISTOIMINTA ASTERI TILAUSTENKÄSITTELY - OHJELMAN KANSSA	10
5. TILIÖINTI NETTOKIRJAUKSIN TEHOSTETTU.....	11
6. PÄIVÄKIRJAT RUUDULLE JA PAPERILLE.....	12
7. SUORITUSPÄIVÄKIRJA, KUN USEITA OSTOTILEJÄ.....	13
8. TAVARAOSTOJEN AAKKOSTUS.....	13
9. TILIKARTTA LEIKEPÖYDÄLLE	14

ASTERI OSTOESKONTRAN VUOSIPÄIVITYS 3.10.2006

Asteri ostoreskontran vuosipäivitys sisältää mm. Finvoice verkkolaskujen esikatseluominaisuuden. Ominaisuuden avulla voidaan katsella saapuneita Finvoice laskuja Internet Explorer –nettiselaimella ja tulostaa laskuja paperille.

SQL-raportointityökalua on kehitetty entisestään.

Tarvitseeko tämä päivitys asentaa?

Cd-levyllä on versio 3.10.2006. Jos päivität ohjelman netistä, ei päivitystä tarvitse asentaa tältä levytä. Laita cd-levy ohjekansioon odottamaan vastaista käyttöä.

Tarkista viime hetken vinkit kotisivuiltamme

Tarkista käyttäjähuomiot kotisivuiltamme ennen päivityksen asentamista.

www.atsoft.fi/wopv.htm

Ilmaista mainostilaa referenssilistalla ylläpitoasiakkaillemme

Julkaisemme kotisivuiltamme referenssilistaa Asteri ohjelmien käyttäjistä. Bonuksena julkaisemme lyhyen mainoslauseen/kuvauksen yrityksen toiminnasta.

Pyydämme että ilmoitatte meille, jos voimme julkaista tietonne (mikäli ette jo ole listalla).

www.atsoft.fi/referenssiluettelo.php

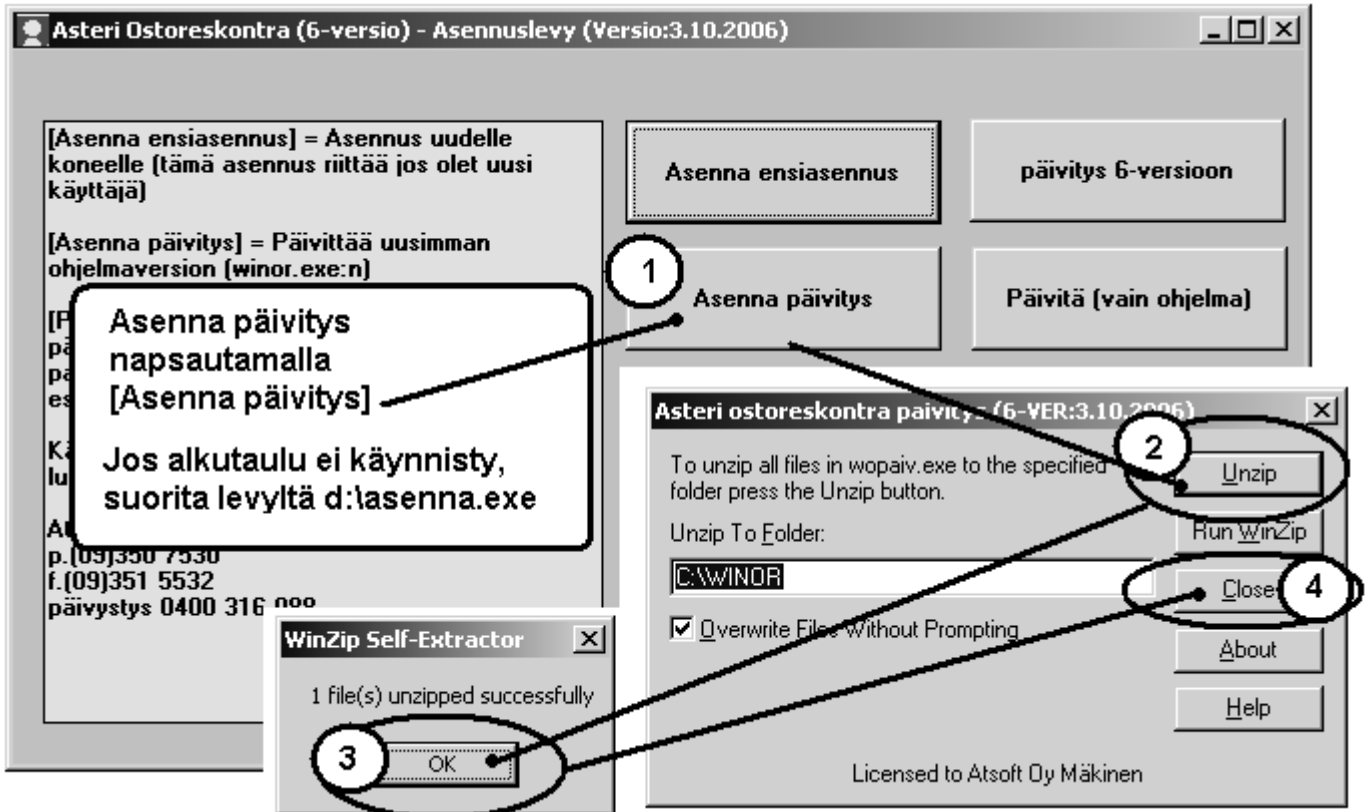
Sähköpostilla tiedottaminen

Tiedotamme tarvittaessa sähköpostilla. Jos ette ole saaneet meiltä tänä syksynä sähköpostia, on mahdollista että meillä ei ole tiedossa sähköpostiosoitettanne.

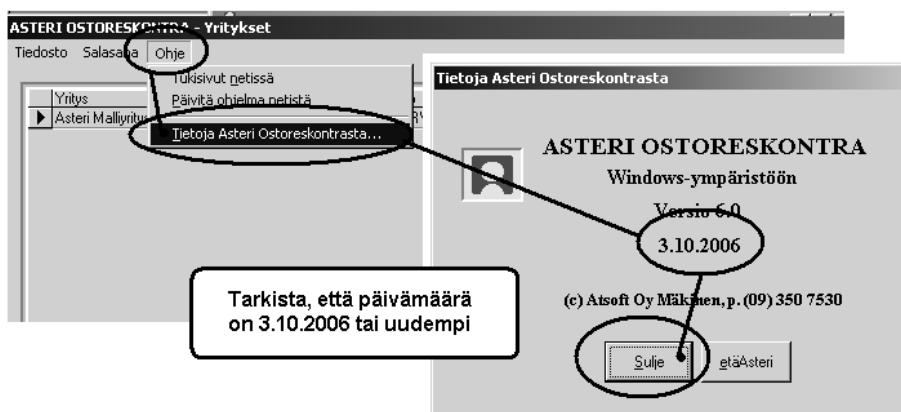
Pyydämme sen ilmoittamaan sähköpostitse atsoft@atsoft.fi

1. PÄIVITYKSEN ASENTAMINEN

Laita cd asemaan. Jos alkutaulu ei käynnisty, suorita cd-levyltä d:\asenna.exe. Jos ohjelma on muualla kuin C:\WINOR kansiossa, muuta Unzip to Folder kohtaan ao. kansion nimi



Kun päivitys on asentunut, käynnistä ohjelma ja valitse ohje/tietoja
Tarkista, että päivämäärä on 3.10.2006 tai uudempi:



Jos ohjelma ei päivittynyt, katso yritysluettelosta, mihin hakemistoon ohjelma on asennettu ja suorita päivitys uudestaan vaihtaen UnZip to Folder kohtaan ao. hakemiston nimi.

2. FINVOICE-VERKKOLASKUJEN UUDISTUKSIA

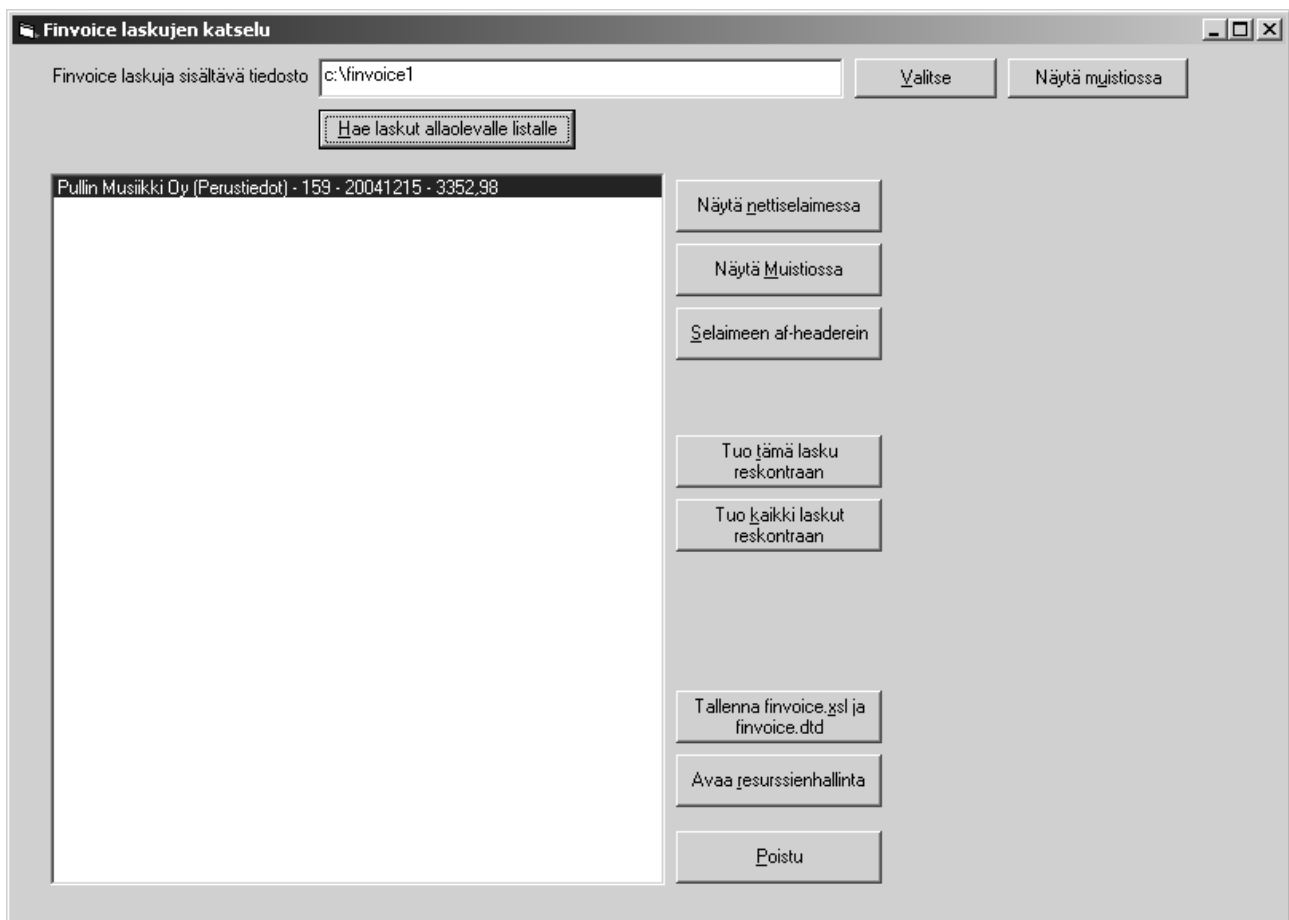
2.1. Myös BBAN-muotoinen tili tuodaan

Finvoice-verkkolaskun sisäänluku –toiminto tuo nyt tarvittaessa tilinumeron myös silloin, kun se on BBAN-muodossa.

2.2. Finvoice-verkkolaskujen katselu

Yritysluettelossa voi tarkastella Finvoice verkkolaskuja valinnalla **Tiedosto | Finvoice verkkolaskujen tarkastelu**.

Yrityksen avoimet laskut -tilassa voi valinnalla **Tiedosto | Tarkastele Finvoice verkkolaskuja**.



Näytä nettiselaimessa –painikkeen avulla näet Finvoice-verkkolaskun selväkielisenä Internet Explorer –selaimessa.

LASKU - Pullin Musiikki Oy (Perustiedot) - 15.12.2004

Tiedosto Muokkaa Näytä Suosikit Työkalut Ohje

Edellinen

L A S K U

Myyjä:
Y-tunnus: 0199920-7
Pullin Musiikki Oy (Perustiedot)
Hanna Paananen
hanna.paananen@pullinmusiikki.fi

Laskun päiväys: 15.12.2004
Laskun numero: 159
Myyjän viite: MYV21231
Tilaus / sopimus: TIL21222
Ostajan asiakasno: 0123456-7

Laskun eräpäivä: 29.12.2004
Laskun määrä: 3352,98 euroa
Saajan pankkitili: 30001520000081
Pankin Bic-tunnus: OKOYFIHH
Maksun saajan nimi: Pullin Musiikki Oy
Vitenumero: 20 04486

Ostaja:
Sensortti Oy
Sempalokatu 2
00122 HELSINKI

Hannes Puumalainen
hannes.puumalainen@sensortti.fi
030-543 2638
0123456-7

Maksun tilanne: Osa maksettu
Vuivästystiedot: Vuivästyskorko 16%
Vuivästyskorko: 16%

Maksuehto: 5 päivää / 2%, 14 päivää netto
Kassa-alennuspäivä: 20.12.2004
Kassa-alennusprosentti: 2%
Alennuksen veroll. määrä: 67,06 euroa

Tuote/palvelu Tilausviite Tilauspäivä	Tuotetunnus	Toimitettu määrä Tilattu määrä	a-hinta Toimitus pvm (jak)	Alennus%	Ah%	Ah-määrä Veroton määrä	Yhteensä
TUURA TIL2122	123123	10 kpl 10 kpl	28,69 13.12.2004		22	63,12 286,90	330,02
Tiläintiedotus:		400, 4000	Tuote myydään varsien ja ohjeen kanssa.				
Tussi TIL2122 2.12.2004	8768217637	120 kpl 100	1,64		22	43,30 196,80	240,10
Tiläintiedotus:		400, 4000					
Finvoice, pankkien suosittelema verkkolaskun standardi on luonteva jatko kehitykselle, joka johtaa kohti automatisoitua laskujen käsittelyä, ostajan ja myyjän reskontra-rien hoitoa ja kirjanpitoa. Ketjun oleellinen osa on automatisoitu maksaminen. Fin-voice-verkkolaskun liittyy kansainväliseen maksujenvälitykseen soveltuva Euroo-pan pankkijärjestöjen yhteistyössä kehittämä maksuosa, ePI (electronic Payment Initiator).							
Mehu	213123123123	1001	0,65		22	14,30 65,00	79,30
Tiläintiedotus:		400, 4000					

Valmis

Oma tietokone

Tuo tämä lasku reskontraan- ja Tuo kaikki laskut reskontraan – painikkeiden avulla saat Finvoice-verkkolaskun luettua ostoreskontraan.

ASTERI OSTORES KONTRA - Asteri Malliyritys - [Avoimet ostolaskut]

Tiedosto Muokkaa Määritä Maksu Tulosta Työaihe Yritys Ikkuna Ohje

Lisää ostolasku

Tosno	Myyjä	Tavara	Lsno	Laskun pvm	Kassa-päivä	Kassa-summa	Summa	Eräpäivä	Avoinna	Maksuun
6	Varastohylly oy			4.12.2005			6 576,00		6 576,00	
4	Disketti oy			3.12.2005			554,00		554,00	
1234567	Disketti oy			22.11.2005			1 221,00		1 221,00	
3	Varastohylly oy			25.10.2005			122,00		22,00	
6	Eläke-tuonela		11111111	12.9.2006			1 000,00	26.9.2006	800,00	
9	Pullin Musiikki Oy (TUURA	159	15.12.2004	20.12.2004	67,06	3 352,98	29.12.2004	3 352,98	
	Disketti oy	Levykkeitä	77777	1.3.2000	8.3.2000	3 136,00	3 200,00	31.3.2000	3 200,00	

3. SQL-KYSELYIDEN KEHITYSTÄ

Tulostaulukon alla näkyy nyt luukut, joissa on ko. sarakkeen yhteissumma:

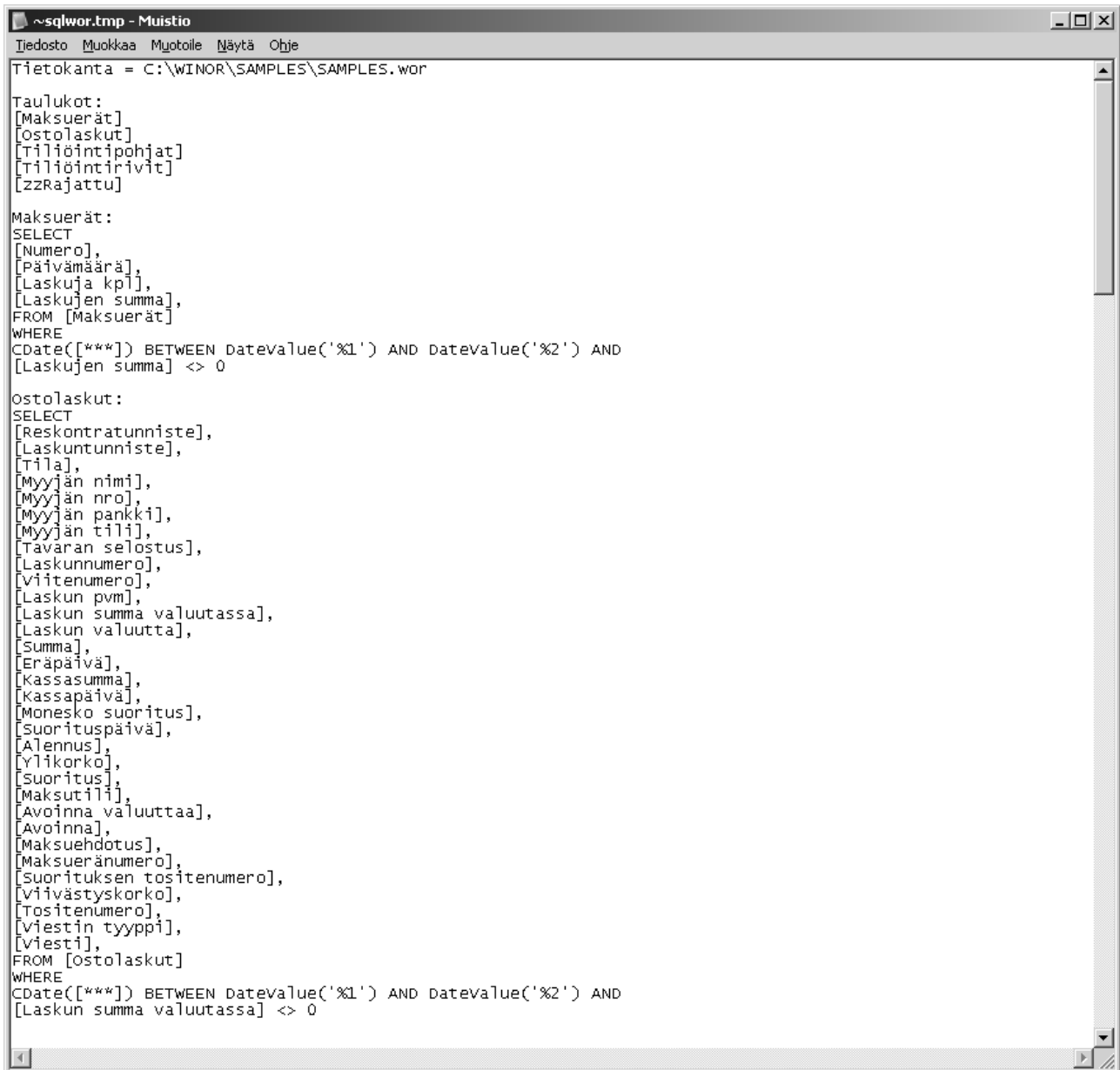
Myyjän nro	Nimi	Ostot
1039	Disketti oy	1775
1023	Kuorikeskus oy	450
1029	Varastohylly oy	6698

8 923,00

SQL-kyselyiden laatimisen helpottamiseksi **Luo kyselyitä** –toiminnossa on nyt **Kentät Muistioon** –painike ...

Reskontratunniste	Laskuntunniste	Tila	Myyjän nimi	Myyjän nro	Myyjän pankki	Myyjän tili	Tavaran...
1	1	3	Eläke-tuonela	1034	Merita	218538-10008	TEL-peru
3	3	3	Varastohylly oy	1029	Merita	127930-200002	Puuhyllyt
4	4	3	Tuonela yhtiöt	1030	Merita	205738-5003	Autovaku
5	5	3	Arkinreuna oy	1036	Sp.	457611-2124	Mainokse
6	6	3	A4 monistus oy	1035	Merita	157430-10007	Ostoresko
7	7	3	Pasilan messut	1040	Merita	106150-77779	Ilmoittaut
8	8	3	Sanokaa osakeyhtiö	1037	Merita	157330-12343	Ilmoitukse
9	9	3	Kovo-huolto	1042	OKO	572194-55556	Kirjoitime
10	10	3	Virtanen & lahtinen	1045	Merita	208420-111113	Päätevari
11	11	3	Muusi ravintolat	1044	Merita	127930-88886	Kt messuj
12	12	3	Tietokonekauppa oy	1041	ÅAB	660100-1530641	Kirjoitin B:

... jonka avulla saat luettelon siitä, mitä taulukoita ja kenttiä ostoreskontran tietokanta sisältää:



```
Tietokanta = C:\WINOR\SAMPLES\SAMPLES.wor

Taulukot:
[Maksuerät]
[Ostolaskut]
[Tiliointipohjat]
[Tiliointirivit]
[zzRajattu]

Maksuerät:
SELECT
[Maksuerät],
[Päivämäärä],
[Laskuja kp],
[Laskujen summa],
FROM [Maksuerät]
WHERE
CDate([**]) BETWEEN DateValue('%1') AND DateValue('%2') AND
[Laskujen summa] <> 0

Ostolaskut:
SELECT
[Reskontratunniste],
[Laskuntunniste],
[Tila],
[Myyjän nimi],
[Myyjän nro],
[Myyjän pankki],
[Myyjän tili],
[Tavaran selostus],
[Laskunnumero],
[Viitenumero],
[Laskun pvm],
[Laskun summa valuutassa],
[Laskun valuutta],
[Summa],
[Eräpäivä],
[Kassasumma],
[Kassapäivä],
[Monesko suoritus],
[Suorituspäivä],
[Alennus],
[Ylikorko],
[Suoritus],
[Maksutili],
[Avoinna valuuttaa],
[Avoinna],
[Maksuehdotus],
[Maksueränumero],
[Suorituksen tositenumero],
[Viivästyskorko],
[Tositenumero],
[Viestin tyyppi],
[Viesti],
FROM [Ostolaskut]
WHERE
CDate([**]) BETWEEN DateValue('%1') AND DateValue('%2') AND
[Laskun summa valuutassa] <> 0
```

Muistiosta kopioimalla ja SQL-kyselyn isoon tekstikenttään liittämällä saat kätevästi laadittua kokonaisia kyselyn osia ilman näppäilyvirheitä.

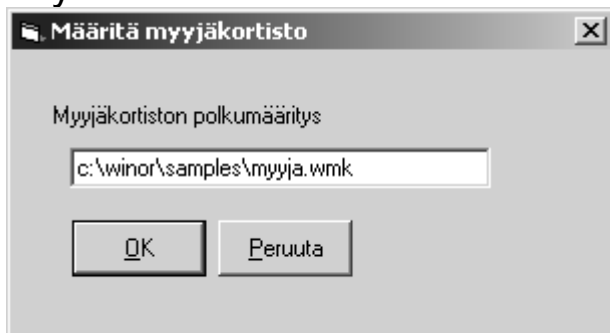
Oheiskortistot Muistioon –painikkeesta saat myyjäkortiston rakenteen Muistioon.

4. YHTEISTOIMINTA ASTERI TILAUSTENKÄSITTELY - OHJELMAN KANSSA

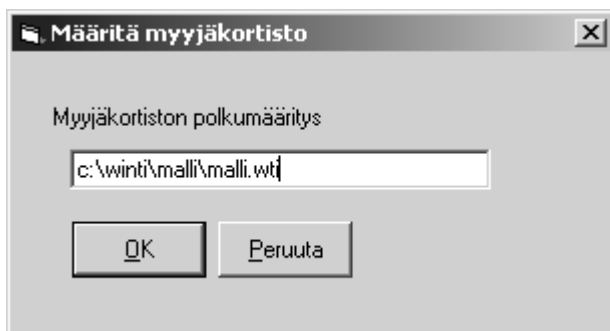
Asteri Ostoreskontran myyjäkortisto voi nyt olla yhteinen Asteri Tilausten käsittely -ohjelman toimittajakortiston kanssa.

Määritä|Myyjäkortiston polku -toiminnolla voit asettaa myyjäkortistoksi tilausten käsittelyn tietokannan, esim. *c:\winti\malli\malli.wti*, jolloin sekä ostoreskontra että tilausten käsittely käyttävät samaa, aina ajan tasalla pysyvää kortistoa.

Esimerkki 1: Perinteinen tapa, kun tilausten käsittelyohjelmaa ei ole käytössä:



Esimerkki 2: Sopiva määrittäminen, jos tilausten käsittelyohjelma on käytössä:



Asteri Ostoreskontran tietokannat ovat nyt Access 2000 – yhteensopivia.

5. TILIÖINTI NETTOKIRJAUKSIN TEHOSTETTU

Määritä tiliöinti netto/bruttokirjauksin

Tässä ikkunassa tekemäsi valinta vaikuttaa ostolaskua lisättäessä/korjattaessa tapahtuvaan tiliöintiin. Bruttokirjauksessa ohjelma ehdottaa uudelle riville ostolaskun summaa, kun taas nettokirjauksessa nollaa, jolloin nettokirjaus toimii näppärämmin.

Tiliöin arvonlisäverolliset ostolaskut enimmäkseen

bruttokirjauksin

nettokirjauksin

OK Peruuta

Toiminnolla **Määritä|Tiliöinti netto/bruttokirjauksin** voit vaikuttaa siihen, tuleeko uudelle tiliöintiriville summa-sarakkeeseen

- nolla, joka on nettokirjauksessa kätevä, vai
- ostolaskun summa

Netto-valinta vaikuttaa myös siten, että kun perustiedoissa on määritelty ostovelkatili vaan ei oletustiliöintipohjaa, ostolaskun tiliöintiin tulee automaattisesti vain yksi rivi, jonka jälkeen nettokirjaus on kätevä suorittaa:

Lisää ostolasku

Tallenna, jatka

Tallenna, poistu

Tyhjennä

Poistu

Lue ylivakoodi

Tallenna uusi myyjä

Laskun tiedot Tiliöinti

Valitse tiliöintipohja

Ostolaskun loppusumma 244,00

DK-ero -244,00

Debet

Kredit ostovelat lyhytaik.

Tilikartan saat näkyviin painamalla taulukon päällä hiiren oikeanpuoleista painiketta

Ostor kp	Kirjanp kp	Selite	Debet	Kredit	Summa
		Disketti oy	****	2430	244,00
*					

Eli kun syötät nettokirjaus-ostotilin...

Lue ylivakoodi		Ostor kp	Kirjanp kp	Selite	Debet	Kredit	Summa
				Disketti oy	xxxx	2430	244,00
Tallenna uusi myyjä					4010		
	*						

... ja painat ENTER, ohjelma laskee veron perusteen ja veron:

Lue ylivakoodi		Ostor kp	Kirjanp kp	Selite	Debet	Kredit	Summa
				Disketti oy	xxxx	2430	
Tallenna uusi myyjä				Disketti oy	4010		200,00
				Disketti oy	1536		44,00
	*						

Edellisestä esimerkistä näkyy myös, että ohjelma kopioi nyt selitteen myös veron perusteen riville ja veron riville.

6. PÄIVÄKIRJAT RUUDULLE JA PAPERILLE

Ostolaskupäiväkirjat ja suorituspäiväkirjat näkyvät nyt aluksi ruudulla, josta ne saa edelleen paperille tai leikepöydälle.

Päiväkirja ruudulle								
Paperille, poistu		Pgistu		Leikepöydälle				
Tositenumero	Päiväaara	Tositelaji	Kustannuspaikka	Laskunnumero	Selite1	Debet	Kredit	Summa
	0 1.3.2000		1	77777	ostot marketista	xxxx	2430	3 200,00
	0 1.3.2000		2	77777	toimistotarvikkeet	4000	xxxx	1 220,00
	0 1.3.2000		3	77777	elintarvikkeet	4000	xxxx	1 980,00
	3 25.10.2005		9		Varastohylly oy	1710	1720	121,00
	3 25.10.2005		11		tokarivi	4000	xxxx	1,00
	3 25.10.2005		12		kolkkirivi	xxxx	3232	1,00
	4 3.12.2005				Disketti oy	xxxx	2430	554,00
	5 4.12.2005				Varastohylly oy	xxxx	2430	6 576,00
	6 12.9.2006			11111111	Eläke-tuonela	4000	2430	1 000,00
	7 12.9.2006			2222	Eläke-tuonela	4000	6040	200,00
	9 15.12.2004			159	Pullin Musikki Oy (Pe	xxxx	2430	3 352,98
	9 15.12.2004			159	TUURA	4000	xxxx	350,02
	9 15.12.2004			159	Tussi	4000	xxxx	240,10
	9 15.12.2004			159	Mehu	4000	xxxx	79,30
	9 15.12.2004		4500	159	Mikseri	4000	xxxx	2 763,56
	9 15.12.2004			159	Pullin Musikki Oy (Pe	xxxx	xxxx	- 80,00
	▶ 1234567890	22.11.2005			Disketti oy	xxxx	2430	1 221,00

7. SUORITUSPÄIVÄKIRJA, KUN USEITA OSTOTILEJÄ

Suorituspäiväkirja ja suorituspäiväkirja tileittäin mahdollistavat nyt usean ostovelkatilin käytön. Toimii seuraavasti:

- tiliöi ostolasku normaalisti, käytä kussakin ostolaskussa sopivaa ostovelkatiliä, esim. kreditissä joskus 2420, joskus 2425
- maksa ostolaskut
- suorituspäiväkirjat hakevat nyt kreditistä ensimmäisen löytyvän tilinumeron ja kirjaavat sen päiväkirjan debetiin

8. TAVARAOSTOJEN AAKKOSTUS

Tulosta|Tavaraostot –toiminnossa voit nyt valita aakkostuksen:

Tavaraostot

Alkaen päivästä esim. 1.5.1997

päättyen päivään esim. 31.5.1997

Otsikko

Tavaran selostuksen osa

Järjestys
(oletus)
Tositenumero
Myyjän nimi
Tavaran selostus
Laskunnumero
Laskun pvm
summa

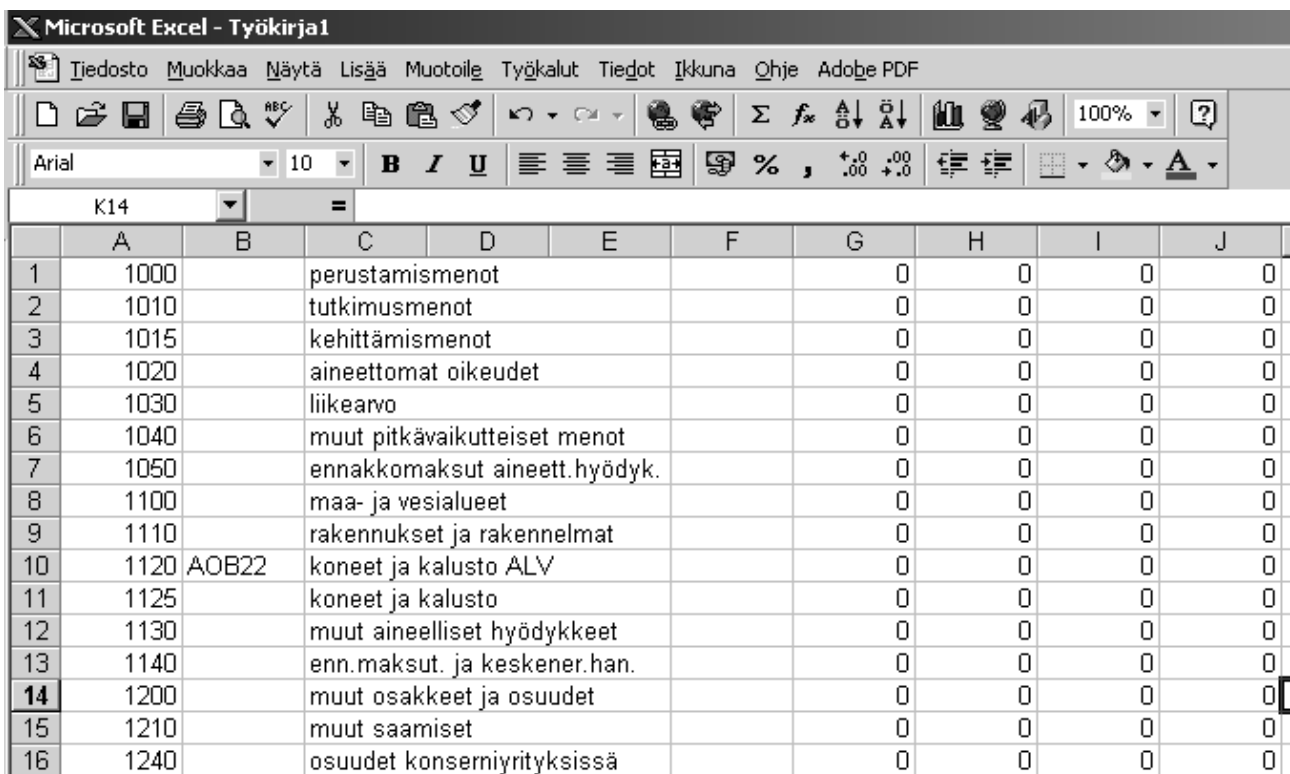
9. TILIKARTTA LEIKEPÖYDÄLLE

Tilikartta-ikkunan toiminnolla **Muokkaa|Kopioi leikepöydälle**



Tilinumero	Tilinnimi
1000	perustamismenot
1010	tutkimusmenot
1015	kehittämismenot
1020	aineettomat oikeudet
1030	liikearvo
1040	muut pitkävaikutteiset menot
1050	ennakkomaksut aineett.hyödyk.
1100	maa- ja vesialueet
1110	rakennukset ja rakennelmat
1120	koneet ja kalusto ALV

... saat tilikartan kopioitumaan leikepöydälle ja liitettävä edelleen esimerkiksi Exceliin muokkaamista ja tulostamista varten.



	A	B	C	D	E	F	G	H	I	J
1	1000		perustamismenot				0	0	0	0
2	1010		tutkimusmenot				0	0	0	0
3	1015		kehittämismenot				0	0	0	0
4	1020		aineettomat oikeudet				0	0	0	0
5	1030		liikearvo				0	0	0	0
6	1040		muut pitkävaikutteiset menot				0	0	0	0
7	1050		ennakkomaksut aineett.hyödyk.				0	0	0	0
8	1100		maa- ja vesialueet				0	0	0	0
9	1110		rakennukset ja rakennelmat				0	0	0	0
10	1120	AOB22	koneet ja kalusto ALV				0	0	0	0
11	1125		koneet ja kalusto				0	0	0	0
12	1130		muut aineelliset hyödykkeet				0	0	0	0
13	1140		enn.maksut. ja keskener.han.				0	0	0	0
14	1200		muut osakkeet ja osuudet				0	0	0	0
15	1210		muut saamiset				0	0	0	0
16	1240		osuudet konserniyrityksissä				0	0	0	0

Kotisivut palveluksessanne

Kotisivuiltamme löydätte perinteiseen tapaan ajankohtaisia artikkeleita oikeasta reunasta.

Etätuen lataussivulle pääsee vasemmasta yläkulmasta.

Referenssiluettelo ohjelman käyttäjistä on sivun ylälaudassa keskivaiheilla.

Etätuki

Referenssiluettelo Asteri ohjelmien käyttäjistä

Varmuuskopioi aineistosi tänään (jos et sitä ole tehnyt)

Etätuki Ylläpitosivut:
Kirjanpito Laskutus
Lähetelaskutus Palkat
Ostoreskontra Isännöinti winti
Tuloveroilmoitus kp ls pl or vk
WinXP/2000/98/Ms-Dos
Verkko

Keskustelualueella mm.
Sijoitetun vapaan oman pääoman rahasto

Asteri kirjanpito-ohjelman kursimateriaalia (Ke 11.10.)

Asteri palkanmaksuohjelman kursimateriaalia (Ke 11.10.)

Palkkalistan loppuun tulostuvat TEL ja Vakuutus (Ti 10.10.)

Kurssit Kuopio, Lappeenranta, Turku, Tampere, Helsinki (Ti 10.10.)

eLiiketoiminta (sähköisen laskutuksen käyttöönoton tukihanka) (Su 9.10.)

Varmuuskopioi aineistosi tänään (jos et sitä ole tehnyt) (Pe 6.10.)

Avoimet työssäoppimispaikat (To 28.9.)

Ilmaista mainostilaa ylläpitosopimusasiakkaille (Ke 27.9.)

Tuloveroilmoitus - toimitukset alkaneet (Pe 8.9.)

Etäkurssit (osallistuminen kursseille internetin välityksellä) (Pe 25.8.)

TyEL - Työntekijän eläkelaki (To 24.8.)

Katso tunnisteet sähköisen tuloveroilmoituksen välittämiseksi (Ti 22.8.)

Lisää uutuuksia ...

Meille voi myös soittaa
Puh (09)350 7530
Ittäisin ja viikonloppuisin 0400 316 088 ja
0400 505 596

Hae sivulta: Hae

**Tervetuloa Atsoftin kotisivuille
Tutustu ohjelmiin**

Atsoft kehittää ja ylläpitää kotimaista pienten yritysten taloushallinnon Asteri yritysohjelmistoa.

Asteri yritysohjelmiston kirjanpito, laskutus, myynti, isännöinti ja palkanmaksu.
esitteet, palautelomake, osta

**Atsoft Oy Mäkinen, Malminkaari 21 B, 00700 HELSINKI,
PUH(09)350 7530, FAX(09)351 5532, eMail atsoft@atsoft.fi
Käyttäjätuki:(09)350 75320, fax (09)350 75321**

Hinnasto

KIRJANPITO	alv-laskelma, tilinpäätös, tase-erittelyt, oy, ab, ky, ay, tmi, as.oy, kiint-oy, yhdistys, urheiluseura	500 €
- Tuloveroilmoitus	Kirjanpitovelvollisen tuloveroilmoituksen tekemiseen sähköisesti	300 €
LASKUTUS	Laskutus, asiakas- ja tuotekortisto, myyntireskontra	500 €
- Lähetelaskutusosa	Lisäosana Asteri Laskutukseen (Suoraveloitus, Finvoice, eKirje, jäsenmaksulaskutus)	300 €
- Lähetelaskutus	Laskutus + läheteosa	800 €
PALKANMAKSU	TyEL, sähköinen vuosi-ilmoitus	500 €
ISÄNNÖINTI	mm. reskontra, karhut, tilisiirrot, suoraveloitus, isännöitsijäntodistus, korkolaskut, osakeluettelo	500 €
OSTORESKONTRA	mm. kustannuspaikkaseuranta, Finvoice sisänluku,	500 €
TILAUSTENKÄSITTELY	Tilaus/toimitusketjun hallintaan, sis. Lähetelaskutus	1.300 €

Ylläpitosopimukset, päivitykset käyttäjätuki

Postipäivittäjän ylläpitosopimus	Neuvontapalvelu, päivitykset netistä ja postitse kerran vuodessa. Hinta alkaen	100 € /vuosi
Nettipäivittäjän ylläpitosopimus	Neuvontapalvelu, päivitykset netistä. Nettipäivittäjälle ei postiteta levykkeitä eikä käyttöohjekirjoja. Hinta alkaen	80 € /vuosi
Toimitusmaksu	erikseen tilattu postitse toimitettu aineisto (esim. asennus cd kadonnan tilalle) kun voimassaoleva ylläpitosopimus.	20 €

Päivitykset ja käyttäjätuki ei-ylläpitosopimusasiakkaalle

Päivitysmaksu	Päivitysmaksu uusimpaan ohjelmaversioon kun ei ole voimassaolevaa ylläpitosopimusta. Hinta alkaen	200 €
Tukipuhelin	Jos ohjelmaan ei ole tehty ylläpitosopimusta, puhelintuki numerossa 0600-41-1440 Huom: ylläpitosopimukseen ja ohjelman käyntiinlähtöön sisältyy maksuton puhelintuki	3 € /min

Vanhan Asteri dos ohjelman vaihtohinta

Vaihto dos->win	Vanhasta Asteri dos ohjelmasta kun ylläpitosopimus. Hinta alkaen	250 €
Vaihto dos-> win	Vanhasta Asteri dos ohjelmasta kun ei ylläpitosopimusta. Hinta alkaen	350 €

Kurssit, koulutus, tuntityö, muut veloitukset

Kurssipäivä Hki	Kurssipäivä Helsingissä	100 €
EtäKurssi internetissä	EtäKurssi Helsingin kurssille internetin kautta, per yhteys	100 €
Kurssipäivä muualla	Kurssipäivä muualla Suomessa	200 €
Koulutuspäivä asiakkaan luona	Koulutuspäivä asiakkaan luona alkaen 500 euroa/päivä, hintaan lisätään matkakulut	500 € /päivä
Tuntiveloitus	Ylläpitosopimukseen kuulumattomat lisätyöt. Hinta alkaen	90 €/h
Monen käyttäjän lisenssit	hinnasto rinnakkaislisenssit ja tilitoimistolisenssit luettavissa www.atsoft.fi/lisenssi.htm	

Hinnat sisältävät alv:n 22% (www.atsoft.fi/hinnasto.htm)

Ohjelmat ovat vakiona moniyrittäjä / tilitoimistoversioita