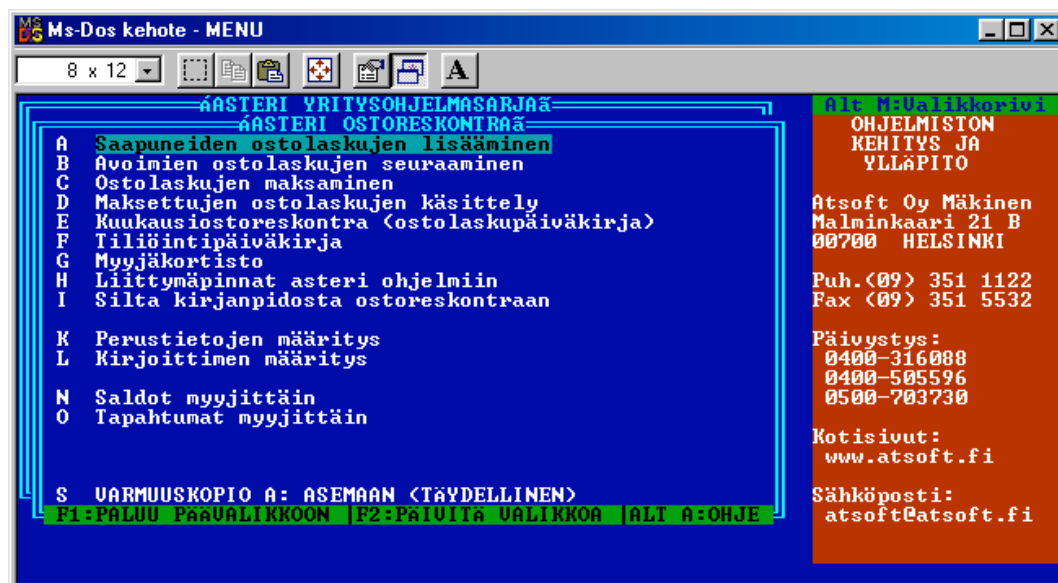


# Asteri Ostoreskontra (Dos)

## Vuosipäivitys 10.9.2004

Päivityksen asentaminen.....	4
Tulostaminen Wordiin.....	6
Asennus uudelle koneelle (Ensiasennus) .....	7



### Atsoft Oy Mäkinen

Malminkaari 21 B  
00700 HELSINKI

Puh. (09) 351 1122  
Fax (09) 351 5532

Päivystykset: 0400 316 088, 0400 505 596  
0500 703730 Internet: <http://www.atsoft.fi>

## **Yhteystietomme:**

Sähköposti [atsoft@atsoft.fi](mailto:atsoft@atsoft.fi)

Puh (09) 350 7530

Fax (09) 351 5532

## **Asiakaspalvelu:**

**Erja Kesseli**, tilaukset ja tiedustelut.

Suora 09-350 75313

Sähköposti [erja.kesseli@atsoft.fi](mailto:erja.kesseli@atsoft.fi)

**Merja Hiltunen**, sovellusneuvonta

Suora 09-350 75312, GSM 0500-703 730, fax (09) 350 75321

Sähköposti [merja.hiltunen@atsoft.fi](mailto:merja.hiltunen@atsoft.fi)

**Mia Turunen**, sovellusneuvonta

Suora 09-350 75311, fax (09) 350 75321

Sähköposti [mia.turunen@atsoft.fi](mailto:mia.turunen@atsoft.fi)

**Atso Mäkinen**, koulutus, asiakaskäynnit

Suora 09-350 75310, GSM 0400 316 088, fax (09) 350 75351

Sähköposti [atso.makinen@atsoft.fi](mailto:atso.makinen@atsoft.fi)

## **Tuotekehitys:**

**Mika Mäkinen**, windows ohjelmien kehitys ja ylläpito

Sähköposti [mika.makinen@atsoft.fi](mailto:mika.makinen@atsoft.fi)

**Juha Mäkinen**, dos ohjelmien ylläpito sekä muut asiat

Sähköposti [juha.makinen@atsoft.fi](mailto:juha.makinen@atsoft.fi)

## **Käyntiosoite:**

Atsoft Oy Mäkinen

Malminkaari 21 B (ajo Soidintien puolelta)

00700 HELSINKI

# Asteri Ostoreskontra – vuosipäivitys 10.9.2004

Asteri Ostoreskontran vuosipäivitys sisältää uusimmat ohjelmaversiot ostoreskontraohjelmasta.

Päivityslevyiltä voi tehdä myös ensiasennuksen uuteen koneeseen koneenvaihdon tai kovalevyriikon yhteydessä.

Mikäli päivitykseen tulee lisäohjeita tämän ohjevihkosien tekemisen jälkeen, tiedotamme niistä ostoreskontran vuosipäivityssivulla osoitteessa [www.atsoft.fi/orpv.htm](http://www.atsoft.fi/orpv.htm)

## Pitääkö tämä päivitys asentaa?

Tämän päivityksen asentaminen ei ole välttämätöntä.

Edellisvuoden päivityksen jälkeen ohjelmassa on kehitetty edelleen tulostusominaisuuksia siten, että paperitulosteet saadaan mm.

Wordiin tai erityisellä doswintu.exe:llä tulostettua myös sellaiselle kirjoittimelle, jossa ei ole dos tulostuksen tukea.

## Ohjelmapäivitykset Cd levyllä

Mikäli tietokoneessasi ei ole cd-asemaa, voit asentaa vuosipäivityksen nettisivuiltamme tai tilaa Atsoftista levykkeet päivityksen asentamiseksi, toimitamme ne veloitusetta.

Cd-levyltä on asennettavissa myös Remoteus –etätukiohjelmisto. Sen avulla tukitapahtumassa Atsoftin neuvoja voi saada näköyhteyden tietokoneeseesi. Lisätietoja [www.atsoft.fi/etatuki.htm](http://www.atsoft.fi/etatuki.htm)

## Lisätietoja päivitykseen liittyen

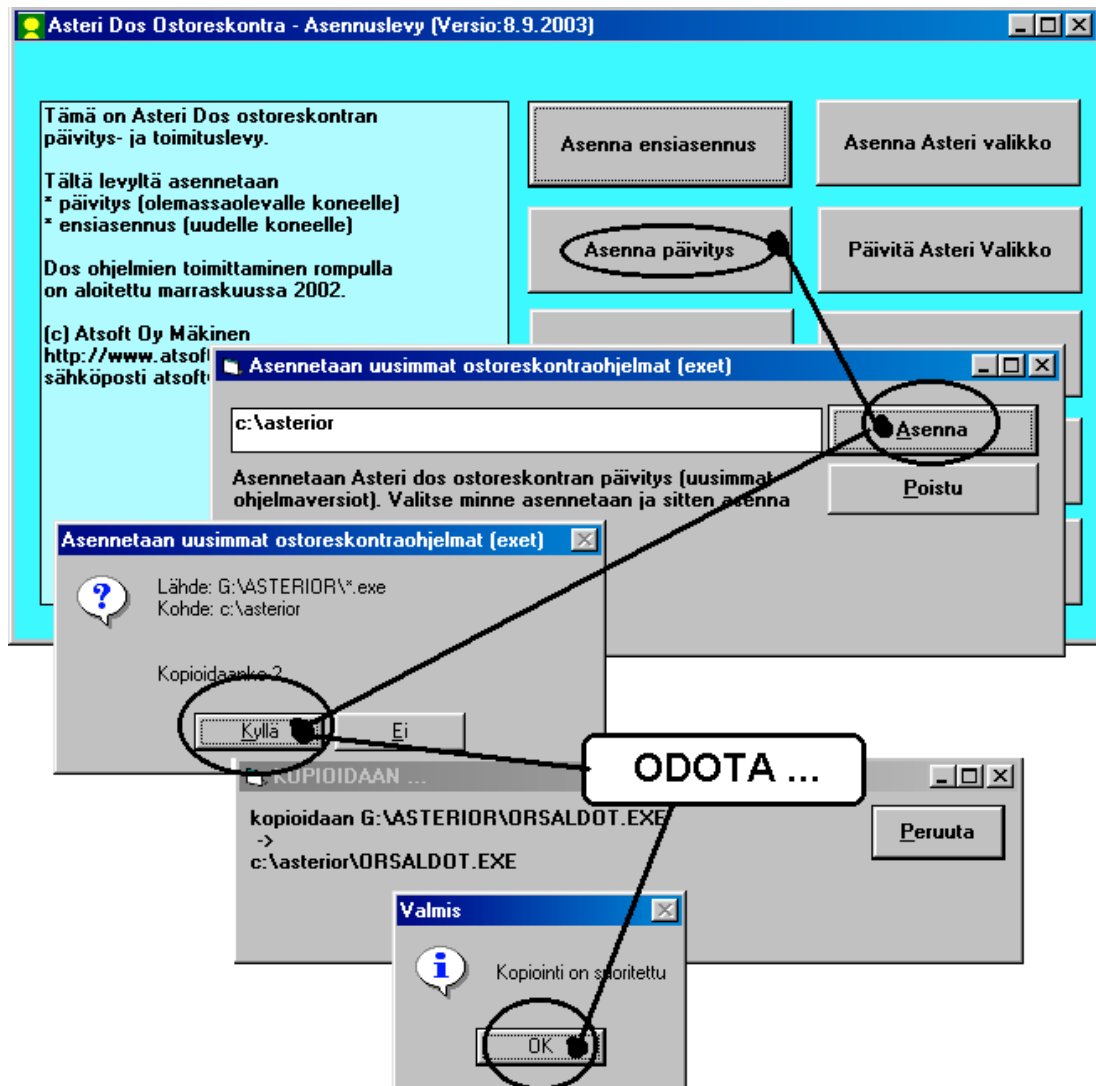
Lisätietoja ja viime hetken tiedotteita päivitykseen liittyen löydät vuosipäivityssivulta osoitteesta [www.atsoft.fi/orpv.htm](http://www.atsoft.fi/orpv.htm)

Suosittellemme lukemaan sivun ennen päivityksen asentamista siltä varalta, että päivityksen toimittamisen jälkeen olisi tullut jotain merkittävää kerrottavaa.

# Päivityksen asentaminen

Päivitys sisältää CD-levyn, jolta voidaan tehdä paitsi päivitys niin myös ensiasennus.

Päivitys asennetaan laittamalla Cd levy asemaan ja valitsemalla **[Asenna päivitys]** -painike. Jos Cd levyn alkuruutu ei käynnisty automaattisesti, käynnistä Cd-levyltä ohjelma **asenna**.



Tarkista että kopiointi onnistui käynnistämällä *Avoimien ostolaskujen seuraaminen* -ohjelma. Katso että ohjelman muuttamispäivämäärän ilmoittava VER: on 10.9.2004 tai uudempi (jos on uudempi, ei huolta: ohjelmaa on muutettu tämän ohjeen kirjoittamisen jälkeen).

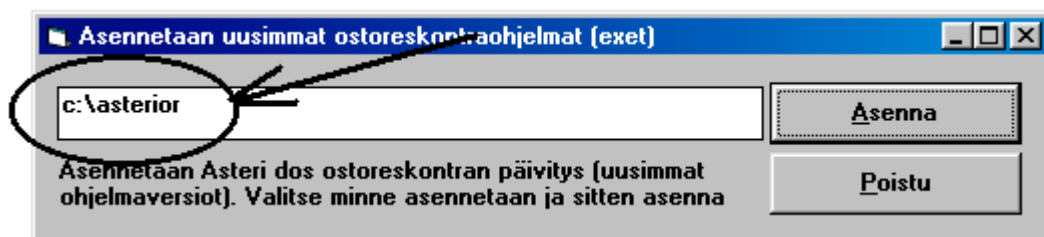
## Asteri valikon päivittäminen

Asteri valikko-ohjelman päivittämisen voi tehdä [Päivitä Asteri valikko] painikkeesta. Päivityksen mukana tuleva

### Jos ohjelmat eivät päivittyneet

Jos ohjelmat eivät päivittyneet (versionumero ei muuttunut), voi syy olla jokin seuraavista:

1. Ohjelmat on asennettu alun perin koneellesi eri hakemistoon kuin oletushakemistoon C:\ASTERIOR. Tee asennus uudestaan ja korjaa päivityksen asennushakemistoksi se hakemisto, minne ohjelma on asennettu (esim. D:\ASTERIOR)



2. Jos käytät ohjelmaa tavalla ”Tilitoimistokäyttö/Moniyrittyskäyttö kovalevyllä”, jossa ohjelmat ovat C:\ASTERIOR hakemistossa ja asiakasyritysten aineisto em. hakemiston alihakemistoissa (esim. C:\ASTERIOR\ATSOFT), tarkista, että asiakasyrityksen alihakemistoon ei ole kopioitu aiemmin ohjelmatiedostoja (tiedostoja, joiden tarkenne on .EXE). EXE tarkenteisia tiedostoja saa olla vain ohjelmahakemistossa C:\ASTERIOR mutta ei sen alihakemistoissa (esim. C:\ASTERIOR\ATSOFT). Poista tarvittaessa asiakasyritysten hakemistoissa olevat ohjelmien tuplaesiintymät.
3. Kyseinen ohjelma ei sisältynyt tähän päivitykseen (käytössäsi on joitain perustoimitukseen kuulumattomia lisäohjelmia). Päivitys sisältää perustoimituksen ohjelmat. Tiedustele lisäohjelmapäivityksiä mieluiten sähköpostilla osoitteesta [atsoft@atsoft.fi](mailto:atsoft@atsoft.fi)

# Tulostaminen Wordiin

Tulosteet voidaan ohjata kirjoittimen sijaan aukeamaan sovelluksessa siten, että tehdään erityinen kirjoitinmääritys sovellukseen tulostusta varten ja määritetään kirjoitinportiksi

- \*~WINWORD.TMP jolloin tuloste aukeaa Wordiin
- \*~NOTEPAD.TMP jolloin tuloste aukeaa Muistiossa
- \*~WORDPAD.TMP jolloin tuloste aukeaa Wordpadiin
- \*~AVAA.TRK jolloin tuloste avataan siinä ohjelmassa, joka on määritetty avaamaan .TRK -tarkenteiset tiedostot (esim.
- \*~AVAA.XLS avaa tulosteen Excelissä)

```
Ms-Dos kehote - KIRMAARI
8 x 12
KIRJOITTIMEN OHJAUSKÄSKYJEN MÄÄRITYS | F1:LEUYLLE&PALUU | AltL:LUE Määr.POHJAKSI
(c) Atsoft Oy Mäkinen | F2:PALUU | F4:TESTI | AltU:Valitse datoista
01 KIRJOITTIMEN NIMI : WINWORD
02 ASETUSKÄSKY :
03 NOLLAUSKÄSKY :
04 TEKSTIN LAAJENNUS :
05 PALAUTUS :
06 12 MERKKIÄ TUUMALLE :
07 PALAUTUS :
08 17 MERKKIÄ TUUMALLE :
09 PALAUTUS :
10 ASCII/KOODI ä = ö : :1229
11 ASCII/KOODI ä = ö : :1228
12 ASCII/KOODI ö = ÷ : :1246
13 ASCII/KOODI ä = ÷ : :1197
14 ASCII/KOODI ä = - : :1196
15 ASCII/KOODI ö = i : :1214
16 VASEN MARGINAALI 0/5 : |20 RIVEJÄ ARKILLA :
17 VAHVENNUSKÄSKY :
18 PALAUTUS :
19 ARKINSIIRTOKÄSKY : |21 KIRJOITINPORTTI:*~winword.tmp

KIRJOITTIMEN NIMI kohdassa ilmoitetaan sen kirjoittimen nimi, jonka
asetukset tällä ruudulla on määritetty. KIRJOITTIMEN NIMI on otsikkotieto
käyttäjää varten, jotta käyttäjän on helpompi valita haluttu kirjoitinasetus
```

Nopein tapa tulostaa Wordiin tai Notepadiin on "vaihtaa kirjoitinmääritystä" ohjelman ajon aikana: Valitse ohjelmasta toiminto "vaihda kirjoitinmääritys" Valitse sitten **F7:Wordiin** tai **F8:Muistioon** jolloin ohjelman ajon aikana otetut tulosteet ohjautuvat valitsemaasi ohjelmaan.

Wordiin tulostamista voidaan hyödyntää mm kun kirjoitin ei toimi Dos ohjelmien kanssa sekä kun halutaan tulostaa Dos tulosteet pdf -muotoon arkistoitavaksi tai lähetettäväksi sähköpostilla asiakkaalle (Tulosta ensin Wordiin ja tulosta Wordista pdf -tiedostoksi).

Lisätietoja [www.atsoft.fi/dostulostewordiin.htm](http://www.atsoft.fi/dostulostewordiin.htm) sekä [www.atsoft.fi/eidostulostusta.htm](http://www.atsoft.fi/eidostulostusta.htm)

# Ostoreskontran siirtäminen uudelle koneelle

Ohjelma voidaan siirtää uudelle koneelle kopioimalla C:\ASTERIOR hakemisto uuden koneen C: asemaan C:\ASTERIOR hakemistoksi ja asentamalla sitten Asteri valikko uudelle koneelle. Kopioinnin voi tehdä verkon kautta, Zip levykkeellä tai polttamalla rompulle. Yleensä aineiston siirtämiseen on käytettävissä vain levyke, jolloin siirron voi tehdä asentamalla päivityslevyiltä ensiasennuksen ja tekemällä sitten varmuuskopion vanhan koneen aineistosta korpulle ja kopioimalla korpun uuteen koneeseen. Artikkelin "*Dos ohjelmat uuteen koneeseen*" osoitteessa [www.atsoft.fi/uusdkone.htm](http://www.atsoft.fi/uusdkone.htm) käsittelee aihetta lisää.

## Yleisimpiä kysymyksiä uuden koneen kanssa

**Pulma:** Asteri valikko käynnistyy, ohjelmia ei saa käynnistymään

**Ratkaisu 1:** Moniyrittäjäkäytössä/tilitoimistokäytössä tulee C:\AUTOEXEC.BAT tiedostossa olevassa polkumäärittelyssä olla viittaus ohjelmahakemistoon: `PATH=%PATH%;C:\ASTERIOR`

**Ratkaisu 2:** Käynnistä valikko komennolla C:\ASTERI\ASTERI.BAT, älä käynnistä MENU.EXEä

**Pulma:** Ohjelmat on asennettu uudelle koneelle päivityslevyiltä, toimii muuten hyvin, mutta uuden yrityksen perustaminen ei onnistu

**Ratkaisu:** Parametritiedostot puuttuvat. Kopioi päivityslevyiltä alihakemisto D:\ASTERIOR ohjelmahakemistoon, esim. komennolla `COPY D:\ASTERIOR\*. * C:\ASTERIOR`

**Pulma:** Asteri valikko tai ohjelma huomauttaa muistipulasta

**Ratkaisu:** Vapauta Dosin perusmuistia niin, että sitä on vapaana vähintään 600kt

**Pulma:** Uusi kirjoitin ei toimi kunnolla

**Ratkaisu:** Lue artikkeli *Näin tutkit, tulostaako kirjoitin Dos ohjelmista* osoitteessa [www.atsoft.fi/kiryttest.htm](http://www.atsoft.fi/kiryttest.htm)

**Pulma:** Dos ohjelmat näkyvät ihan pienessä ikkunassa, josta ei saa kunnolla selvää.

**Ratkaisu:** Paina Alt ja KoukkuEnter (se hakasnuolienter -painike, jossa ei lue enter ja joka on kirjoituskonenäppäimistön oikeassa reunassa) niin Dos ohjelma siirtyy "koko näyttö" tilaan (fullscreen modeen) jolloin windowsin työpöytä ei näy lainkaan.

# Ostoreskontra Windows ympäristöön

Julkaisimme syksyllä 2000 ostoreskontraohjelmiston Windows ympäristöön. Ohjelmassa on otettu huomioon Dos käyttäjiltä saatu palaute.

Suosittellemme siirtymistä ostoreskontran windows versioon.

Vaihtohinta ylläpitosopimusasiakkaalle 250 euroa

Muille Asteri Dos ostoreskontran käyttäjille 350 euroa

Hinnat sisältävät arvonlisäveron 22%

Ohjelmasta voi lukea lisätietoa osoitteesta

<http://www.atsoft.fi/esitewor.htm>

## Huomioitavaa laitehankinnan yhteydessä

Uutta kirjoitinta hankittaessa on varmistettava, että se toimii Dos ohjelmien kanssa. Kaikkein huonoimpia kirjoittimia Dos ohjelmien käyttöön ovat halvat mustesuihkukirjoittimet, niissä kun ei yleensä ole tulostustukea Dos ohjelmille.

Dos ohjelmat toimivat uusissakin Windowsin käyttöjärjestelmissä, myös Windows XP:ssä.

Ajankohtaiset laitesuositukset on luettavissa osoitteesta [www.atsoft.fi/uuskoneo.htm](http://www.atsoft.fi/uuskoneo.htm). Voit myös ottaa meihin yhteyttä ennen lopullista laitehankintapäätöstäsi varmistuaksesi laitteiston toiminnasta Asteri ohjelmien kanssa.

**Monissa tapauksissa viimeistään tietokoneen vaihdon yhteydessä on syytä vaihtaa Dos ostoreskontra Windows versioon.**