

# Asteri Kirjanpito Dos rakentamispalvelun alv Vuospäivitys 12.4.2011

The screenshot shows a DOS-based accounting software interface. The main window is titled "ARVONLISÄVEROLASKELMA" (Value Added Tax Calculation) and is page 2 of 2. The software is "Asteri Malliyritys oy". The calculation is for the date 12.4.2011. The main table shows the following entries:

Code	Date	Description	Account	Amount	Debit	Credit
0057	12.4.2011	Rak.palveluosto ALV-velka	2478	2300.00		
0057	12.4.2011	Rak.palveluosto ALV-saaminen	1533		2300.00	
0057	12.4.2011	ALV-velka	2464			0.00

Below the main table, there is a section for "KAUSIVEROILMOITUS" (Quarterly Tax Declaration) and "ARVONLISÄVERON TIEDOT" (Value Added Tax Information). The tax information includes:

Code	Description	Amount
30	23%:n vero	0.00
30	13%:n vero	0.00
30	9%:n vero	0.00
30	0%:n vero	0.00
30	0%:n vero	0.00
305	vero tavaraostoista muista EU-maista	0.00
306	vero palveluostoista muista EU-maista	0.00
318	vero rak.palv.ostoista 1.4.2011 alk.	2300.00
307	Kohdekuukauden vähennettävä vero	2300.00
308	Maksettava vero/Palautukseen oikeuttava vero	0.00
309	0-verokannan alainen liikevaihto	0.00
311	Tavarain myynti muihin EU-maihin	0.00
312	Palveluiden myynti muihin EU-maihin	0.00
313	Tavaraostot muista EU-maista	0.00
314	Palveluostot muista EU-maista	0.00
319	Rak.palv.myyntit 1.4.2011 alkaen	15000.00
320	Rak.palv.ostot 1.4.2011 alkaen	10000.00

The bottom section shows the "ALV:n alarajahuojennukseen oikeutettu täyttää" (Value Added Tax input tax credit eligible to fill) section:

Code	Description	Amount
315	Alarajahuojennukseen oikeuttava liikevaihto	
316	Alarajahuojennukseen oikeuttava vero	
317	Alarajahuojennuksen määrä	

Atsoft Oy Mäkinen

www.atsoft.fi  
atsoft@atsoft.fi

Puh. (09) 350 75 30  
Fax (09) 350 75 321

Päivystys:  
0400 316 088

## Viime hetken tiedot kotisivuiltamme

Tarkista viime hetken vinkit kotisivuiltamme ennen päivityksen asentamista.

Kirjanpidon päivitys [www.atsoft.fi/kppv.htm](http://www.atsoft.fi/kppv.htm)

Kirjanpidon tukisivut [www.atsoft.fi/tukikp.html](http://www.atsoft.fi/tukikp.html)

Kirjoittimista [www.atsoft.fi/kirmaari.htm](http://www.atsoft.fi/kirmaari.htm)

Uuden koneen ostajalle [www.atsoft.fi/uuskoneo.htm](http://www.atsoft.fi/uuskoneo.htm)

## Yhteys

Kotisivut	<a href="http://www.atsoft.fi">www.atsoft.fi</a>
Sähköposti	<a href="mailto:atsoft@atsoft.fi">atsoft@atsoft.fi</a>
Puhelin	(09) 350 75 30
Päivystys	0400 316 088

# Asteri kirjanpito Dos - vuosipäivitys 12.4.2011

Arvoisa Asteri Dos ohjelman käyttäjä.

Päivityksen sisältönä on rakentamispalvelun ALV käsittely Dos kirjanpidossa.

Jotta alv käsittely saatiin mahtumaan ohjelmaan, oli joitain toimintoja poistettava. Poistetuiksi tulivat

Kuunvaiheajo (Alt F3)

DK-pääkirja (Alt F10)

3R-päiväkirja (Alt F)

ym. toiminnot ovat mukana pckpeira.exe:ssä, joka on pckp31.exe:n versio 3.5.2010. Siinä puolestaan ei ole rakentamispalvelun ALV käsittelyä.

Lisätietoja ja viime hetken tiedotteita päivitykseen liittyen löydät kirjanpidon vuosipäivityssivulta osoitteesta

[www.atsoft.fi/kppv.htm](http://www.atsoft.fi/kppv.htm)

ja kirjanpidon tukisivulta osoitteesta

[www.atsoft.fi/tukikp.html](http://www.atsoft.fi/tukikp.html)

## Tarvitseeko päivitys asentaa?

Tämä päivitys tuo mukana rakentamispalvelujen käännetyn ALV käsittelyn

Mikäli kirjanpidoissa, joita teet ei ole rakentamispalvelun käännettyä arvonlisäveroa, älä asenna päivitystä. Tällöin ohjelmassa säilyvät kaudenvaiheajo ja ym, tulosteet

## Tarkista viime hetken vinkit kotisivuiltamme

Tarkista käyttäjähuomiot kotisivuiltamme ennen päivityksen asentamista. [www.atsoft.fi](http://www.atsoft.fi)

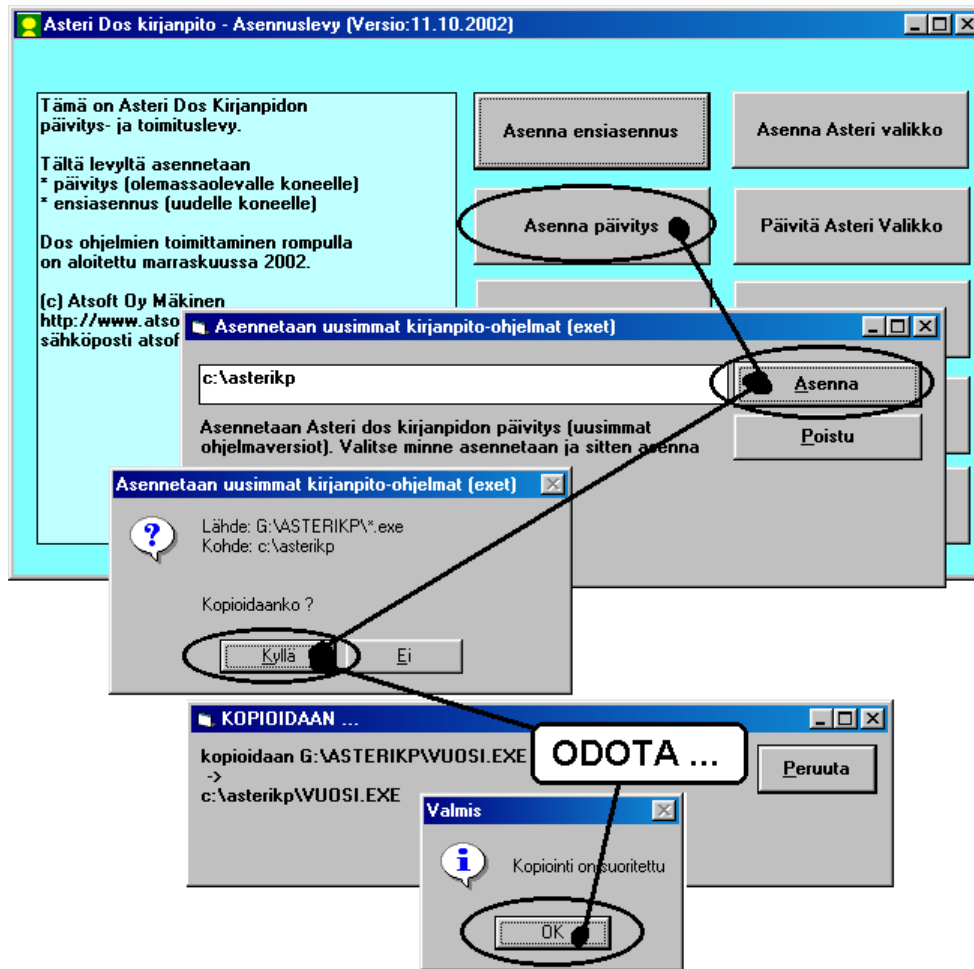
## Pyydämme ilmoittamaan sähköpostiosoitteenne

Mikäli ette ole saaneet meiltä tiedotteita ohjelmaan liittyen, pyydämme ilmoittamaan sähköpostiosoitteenne osoitteeseen [atsoft@atsoft.fi](mailto:atsoft@atsoft.fi) ja ilmoittakaa samalla yrityksenne nimi.

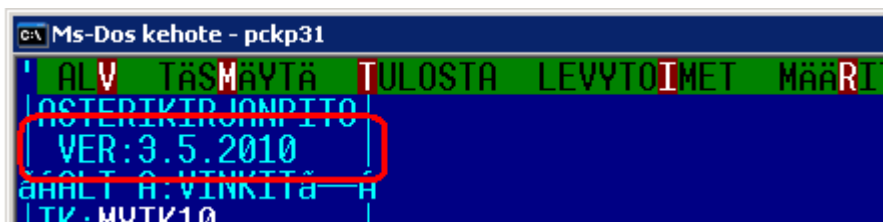
# Päivityksen asentaminen

Päivitys sisältää CD-levyn, jolta voidaan tehdä paitsi päivitys niin myös ensiasennus.

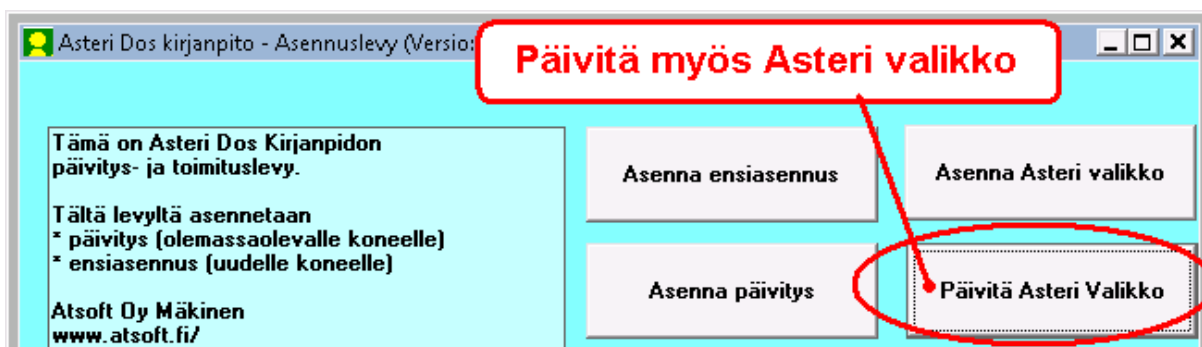
Päivitys asennetaan laittamalla Cd levy asemaan ja valitsemalla **[Asenna päivitys]** -painike. Jos Cd levyn alkuruutu ei käynnisty automaattisesti, käynnistä Cd-levyltä ohjelma **asenna**.



Tarkista että kopiointi onnistui käynnistämällä päiväkirjan kirjausohjelma. Katso että ruudun vasemmassa yläreunassa oleva ohjelman muuttamispäivämäärän ilmoittava VER: on 12.4.2011 tai uudempi.



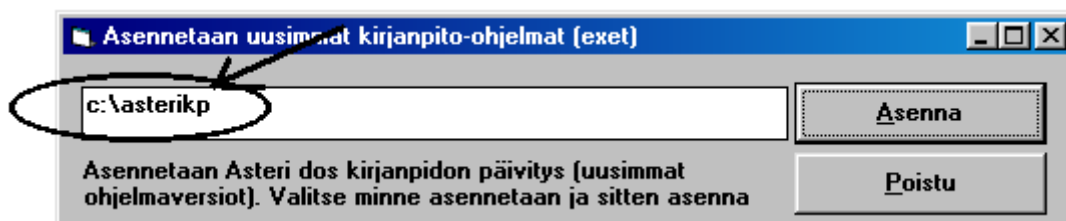
## Päivitä myös Asteri valikko



## Jos ohjelmat eivät päivittyneet

Jos versiopäivämäärä VER: ei muuttunut, voi syy olla:

1. Kyseiseen ohjelmaan ei ole tullut muutoksia edellisen päivityksen jälkeen.
2. Ohjelmat on asennettu eri hakemistoon kuin C:\ASTERIKP. Tee asennus uudestaan ja korjaa asennushakemistoksi se hakemisto, minne kirjanpito on asennettu (esim. D:\ASTERIKP):



3. Jos käytät ohjelmaa tavalla ”Tilitoimistokäyttö/Moniyrittäjäkäyttö kovalevyllä”, jossa ohjelmat ovat C:\ASTERIKP hakemistossa ja asiakasyritysten aineisto em. hakemiston alihakemistoissa (esim. C:\ASTERIKP\ATSOFT), tarkista, että asiakasyrityksen alihakemistoon ei ole kopioitu aiemmin ohjelmatiedostoja (tiedostoja, joiden tarkenne on .EXE). EXE tarkenteisia tiedostoja saa olla vain ohjelmahakemistossa C:\ASTERIKP mutta ei sen alihakemistoissa.

# Rakentamispalvelu ALV käsittely Dos kirjanpidossa

Jotta alv käsittely saatiin mahtumaan ohjelmaan, oli joitain toimintoja poistettava. Poistetuiksi tulivat

Kuunvaihdaja (Alt F3)

DK-pääkirja (Alt F10)

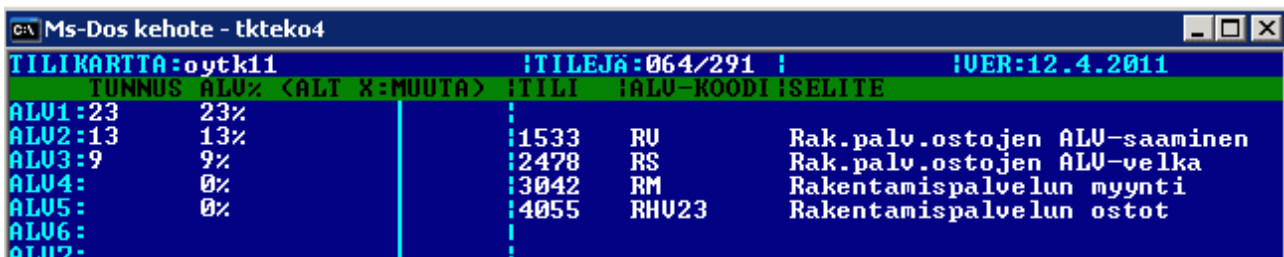
3R-päiväkirja Alt F)

ym. toiminnot ovat mukana pckpeira.exe:ssä, joka on pckp31.exe:n versio 3.5.2010. Siinä puolestaan ei ole rakentamispalvelun ALV käsittelyä

## Tilit ja ALV koodit

Lisää tilikarttaan seuraavat tilit ALV koodeineen:

1533	RV	Rakentamispalvelun ostojen ALV saaminen (vähennettävä vero)
2478	RS	Rakentamispalvelun ostojen ALV velka (suoritettava vero)
3042	RM	Rakentamispalvelun myynti
4055	RHV23	Rakentamispalvelun ostot 23%



```
Ms-Dos kehote - tkteko4
TILIKARTTA:oytk11          !TILEJÄ:064/291 !      !VER:12.4.2011
TUNNUS  ALV% <ALT X:MUUTA> !TILI  !ALV-KOODI !SELITE
ALU1:23    23%                |      |1533  RV      Rak.palv.ostojen ALV-saaminen
ALU2:13    13%                |      |2478  RS      Rak.palv.ostojen ALV-velka
ALU3:9     9%                 |      |3042  RM      Rakentamispalvelun myynti
ALU4:      0%                 |      |4055  RHV23   Rakentamispalvelun ostot
ALU5:      0%
ALU6:
ALU7:
```

## Kirjaa päiväkirjaan ostot ilman ALV osuutta

Ms-Dos kehote - pckp31

```

1 ALU TÄSMÄYTÄ TULOSTA LEUYTOIMEI MÄÄRITÄ MUUI LOPETA
ASTERIKIRJAMPITO
VER:12.4.2011
ääALT A:UINKITÄ
TK:OYTK11
AS:
PK:
LS:

```

TILI:1500		TILI:3042	
ALKUSALDO ..	0.00	ALKUSALDO ..	0.00
Debet .....	15000.00	Debet .....	0.00
Kredit .....	0.00	Kredit .....	15000.00
Kauden saldo	15000.00	Kauden saldo	-15000.00
Loppusaldo .	15000.00	Loppusaldo .	-15000.00

Tosite	Päiväys	Selite	D	K	Markkaa
0054	12.4.2011	Ostettu aliurakka	4055	2430	10000.00
0055	12.4.2011	Tehty aliurakka	1500	3042	15000.00
0056	12.4.2011				

0003/0002 D:- K:-

## Tee kuukauden lopuksi rakentamispalvelun ALV oikaisu

Ms-Dos kehote - pckp31

```

1 ALU TÄSMÄYTÄ TULOSTA LEUYTOIMEI MÄÄRITÄ MUUI LOPETA
OIKAISE BR.KIRJAA
OIKAISE RAK.P./YHK<
ääALT A:UINKITÄ
TK:OYTK11
AS:
PK:
LS:

```

~NOTEPAD.TMP - Muistio

Tiedosto Muokkaa Muotoile Näytä Ohje

```

RAK.PALVELUOSTOISTA SUORITETTAVA VERO
-----
TILI  TILIN SELITE      Kauden saldo      ALV%  SUOR.VERO  Debet  Kredit
-----
4055  Rakentamispalvelu    10000.00          23%   2300.00   4055   2478
-----

RAK.PALVELUOSTOISTA VÄHENNETTÄVÄ VERO:
-----
TILI  TILIN SELITE      Kauden saldo      ALV%  VÄHENN.VERO  Debet  Kredit
-----
4055  Rakentamispalvelu    10000.00          23%   2300.00   1533   4055
-----

```

Ms-Dos kehote - pckp31

```

1 ALU TÄSMÄYTÄ TULOSTA LEUYTOIMEI MÄÄRITÄ MUUI LOPETA
ASTERIKIRJAMPITO
VER:12.4.2011
ääALT A:UINKITÄ
TK:OYTK11
AS:
PK:
LS:

```

TILI:1533		TILI:4055	
ALKUSALDO ..	0.00	ALKUSALDO ..	0.00
Debet .....	2300.00	Debet .....	12300.00
Kredit .....	0.00	Kredit .....	2300.00
Kauden saldo	2300.00	Kauden saldo	10000.00
Loppusaldo .	2300.00	Loppusaldo .	10000.00

Tosite	Päiväys	Selite	D	K	Markkaa
0054	12.4.2011	Ostettu aliurakka	4055	2430	10000.00
0055	12.4.2011	Tehty aliurakka	1500	3042	15000.00
0056	12.4.2011	RAK.PALU.OST.SUOR. VERO	4055	2478	2300.00
0056	12.4.2011	RAK.PALU.OST.VÄH. VERO	1533	4055	2300.00

0005/0004 D:- K:-

# Tulosta ALV laskelma

Ms-Dos kehote - pckp31

ALV LASKELMA

ARVONLISÄVEROLASKELMA

Asteri Malliyritys oy

Sivu no 2

0057	12.4.2011	Rak.palveluosto ALV-velka	2478	****	2300.00
0057	12.4.2011	Rak.palveluosto ALV-saaminen	****	1533	2300.00
0057	12.4.2011	ALV-velka	****	2464	0.00

KAUSIVEROILMOITUS

ARVONLISÄVERON TIEDOT

TOSITTEEN PÄIVÄYS:12.4.2011

Vero kotimaan myynneistä verokannoittain

30.	23%:n vero	0.00
30.	13%:n vero	0.00
30.	9%:n vero	0.00
30.	0%:n vero	0.00
30.	0%:n vero	0.00
305	Vero tavaraostoista muista EU-maista	0.00
306	Vero palveluostoista muista EU-maista	0.00
318	vero rak.palv.ostoista 1.4.2011 alk.	2300.00
307	Kohdekuukauden vähennettävä vero	2300.00
	Alarajajhuojennuksen määrä	
308	Maksettava vero/Palautukseen oikeuttava vero	0.00
309	0-verokannan alainen liikevaihto	0.00
311	Tavaran myynti muihin EU-maihin	0.00
312	Palveluiden myynti muihin EU-maihin	0.00
313	Tavaraostot muista EU-maista	0.00
314	Palveluostot muista EU-maista	0.00
319	Rak.palv.myyntit 1.4.2011 alkaen	15000.00
320	Rak.palv.ostot 1.4.2011 alkaen	10000.00

ALV:n alarajajhuojennukseen oikeutettu täyttää

315 Alarajajhuojennukseen oikeuttava liikevaihto . \_\_\_\_\_

316 Alarajajhuojennukseen oikeuttava vero . \_\_\_\_\_

317 Alarajajhuojennuksen määrä . \_\_\_\_\_

0057	12.4.2011	Rak.palv.ostot ALV-velka	2478	****	2300.00
0057	12.4.2011	Rak.palveluosto ALV-saamine	****	1533	2300.00
0057	12.4.2011	ALV-velka	****	2464	0.00

D:- K:-

Lisätietoa [www.atsoft.fi/kp-rakentamispalvelun-alv-kasittely.htm](http://www.atsoft.fi/kp-rakentamispalvelun-alv-kasittely.htm)